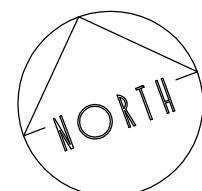
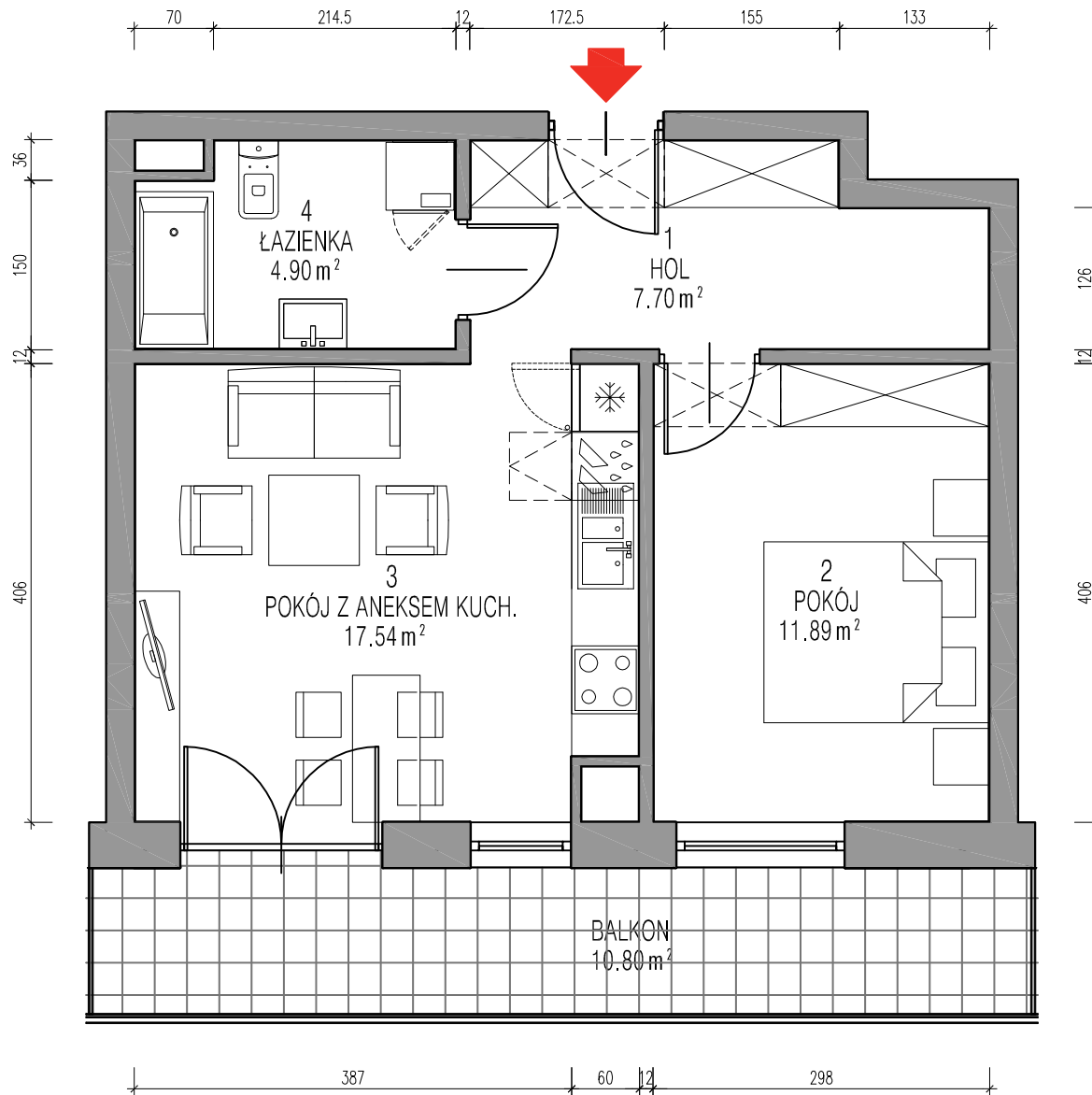
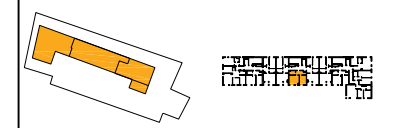
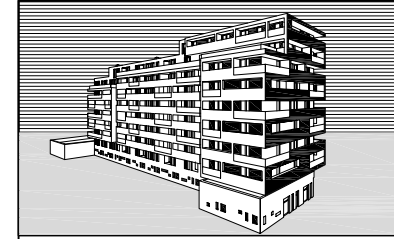


Nr mieszkania: **MB04**



BUDYNEK MIESZKALNY WIELORODZINNY W KRAKOWIE, PRZY UL. F. HYNKA



PIĘTRO 1

LOKAL	POW.	NAZWA	POW. (m ²)*
MB04	1	hol	7.70
	2	pokój	11.89
	3	pokój z aneksem kuchennym	17.54
	4	łazienka	4.90
	Powierzchnia użytkowa		42.03
	balkon		10.80

Karty mieszkań na podstawie projektu budowlanego
* - powierzchnie obliczone wg normy PN-ISO 9836-1997 z tynkiem o grubości 1.5 cm

