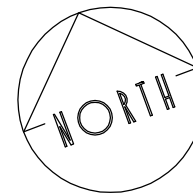
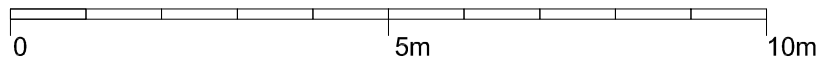
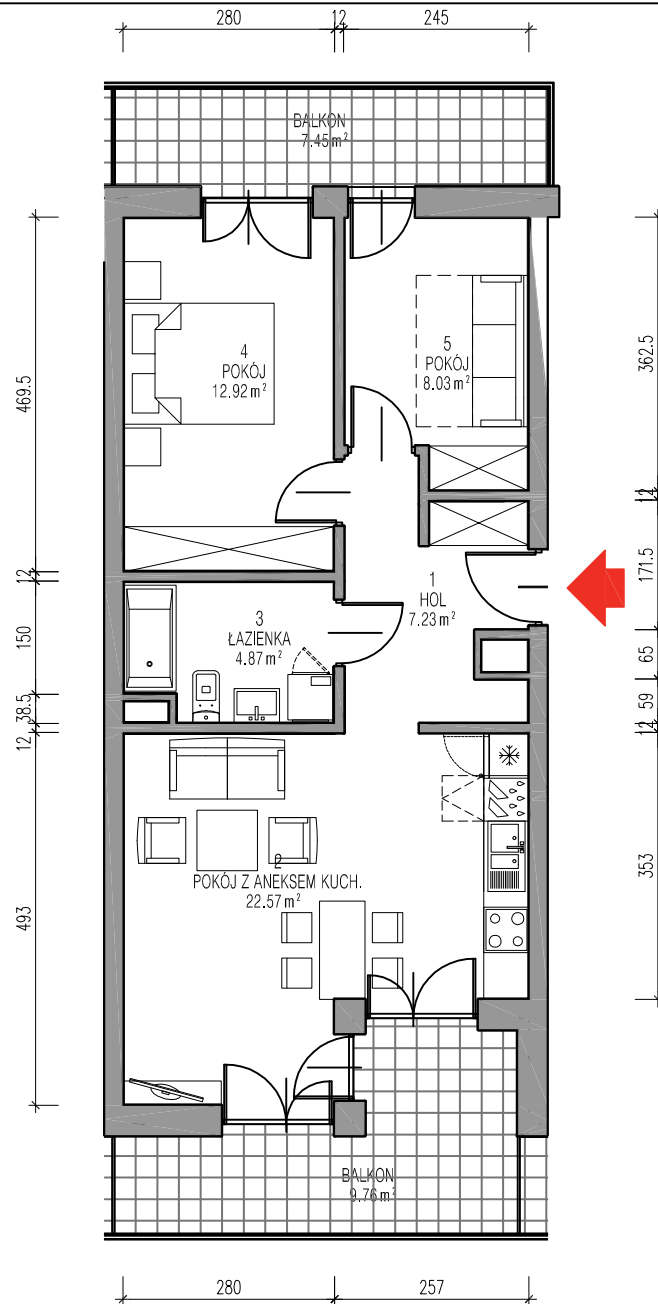


Nr mieszkania: MC02



BUDYNEK MIESZKALNY WIELORODZINNY W KRAKOWIE, PRZY UL. F. HYNKA



PIĘTRO 1

LOKAL	POM.	NAZWA	POW. (m ²)*
MC02	1	hol	7.23
	2	pokój z aneksem kuchennym	22.57
	3	łazienka	4.87
	4	pokój	12.92
	5	pokój	8.03
	Powierzchnia użytkowa		
		balkony	17.21

Karty mieszkań na podstawie projektu budowlanego
* - powierzchnie obliczone wg normy PN-ISO 9836-1997
z tynkiem o grubości 1.5 cm