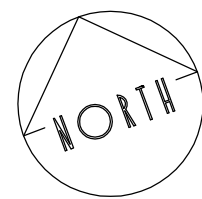
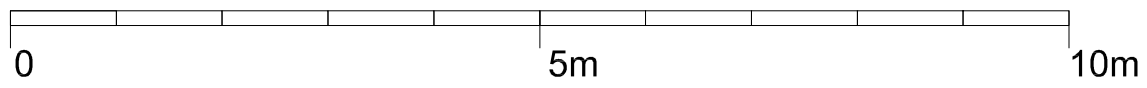
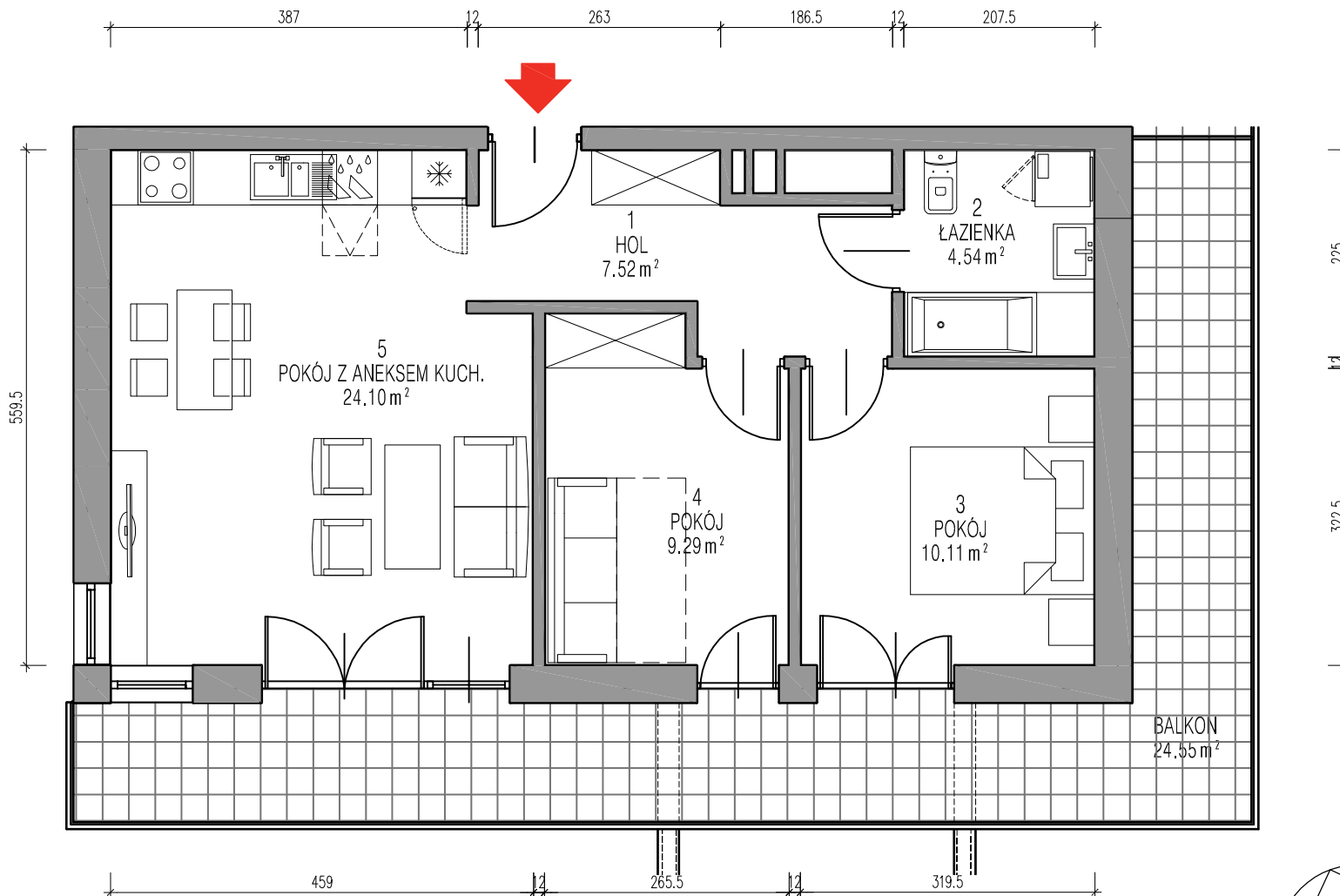
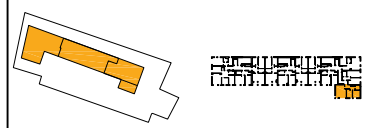
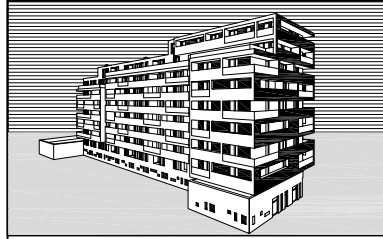


# Nr mieszkania: MC04



## BUDYNEK MIESZKALNY WIELORODZINNY W KRAKOWIE, PRZY UL. F. HYNKA



### PIĘTRO 1

LOKAL	POW.	NAZWA	POW. (m <sup>2</sup> )*
MC04	1	hol	7.52
	2	łazienka	4.54
	3	pokój	10.11
	4	pokój	9.29
	5	pokój z aneksem kuchennym	24.10
			Powierzchnia użytkowa
		balkon	24.55

Karty mieszkań na podstawie projektu budowlanego  
\* - powierzchnie obliczone wg normy PN-ISO 9836-1997 z tynkiem o grubości 1.5 cm

