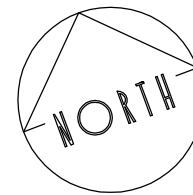
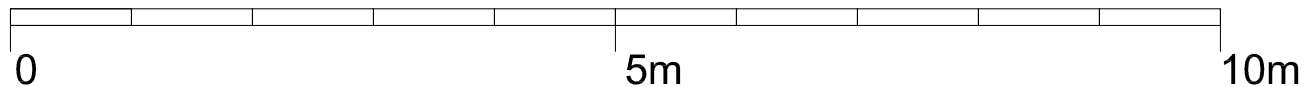
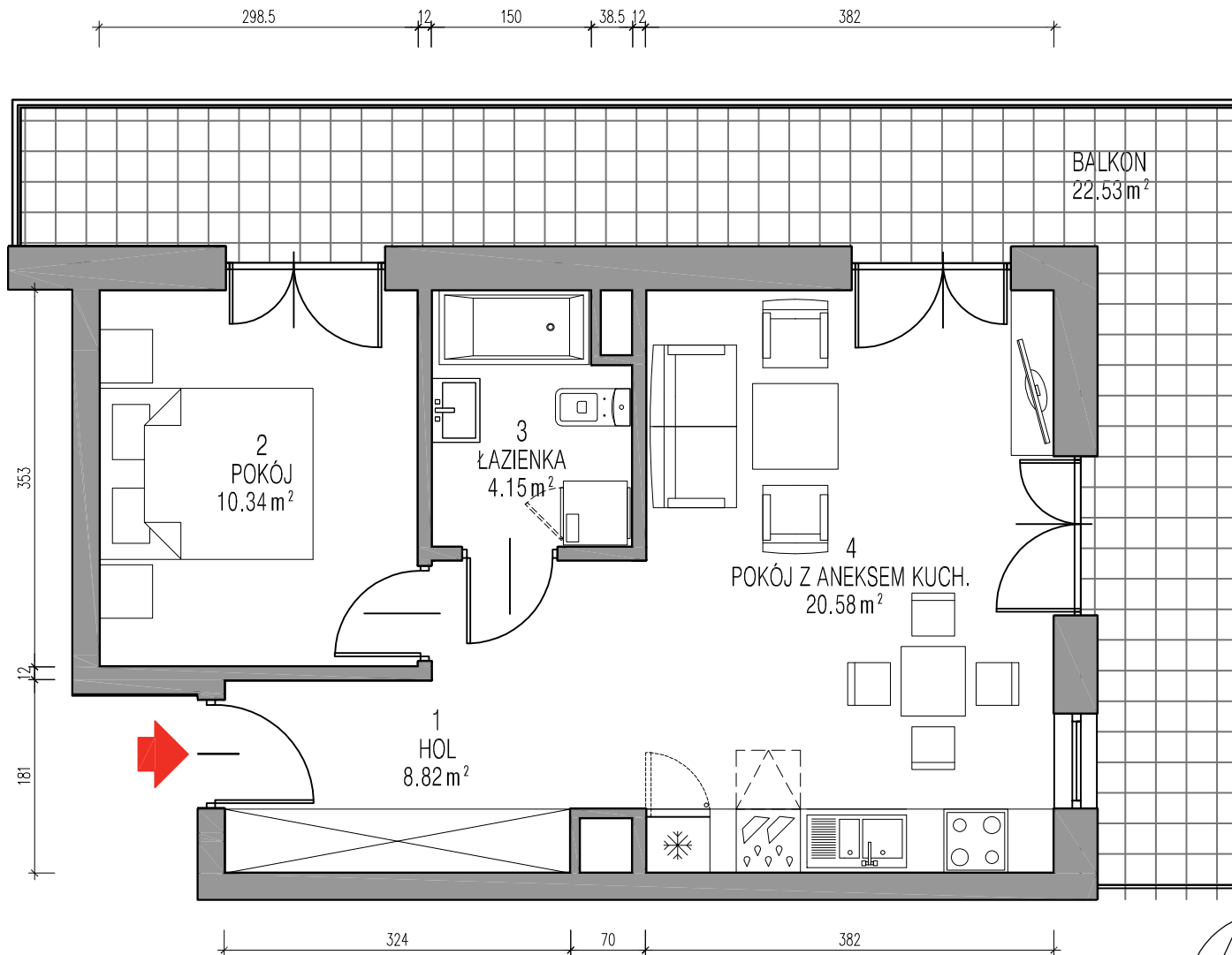


# Nr mieszkania: MC06



## BUDYNEK MIESZKALNY WIELORODZINNY W KRAKOWIE, PRZY UL. F. HYNKA



### PIĘTRO 1

LOKAL	POM.	NAZWA	POW. (m <sup>2</sup> )*
MC06	1	hol	8.82
	2	pokój	10.34
	3	łazienka	4.15
	4	pokój z aneksem kuchennym	20.58
		Powierzchnia użytkowa	43.89
		balkon	22.53

Karty mieszkań na podstawie projektu budowlanego  
\* - powierzchnie obliczone wg normy PN-ISO 9836-1997  
z tynkiem o grubości 1.5 cm