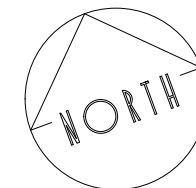
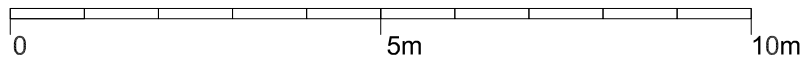
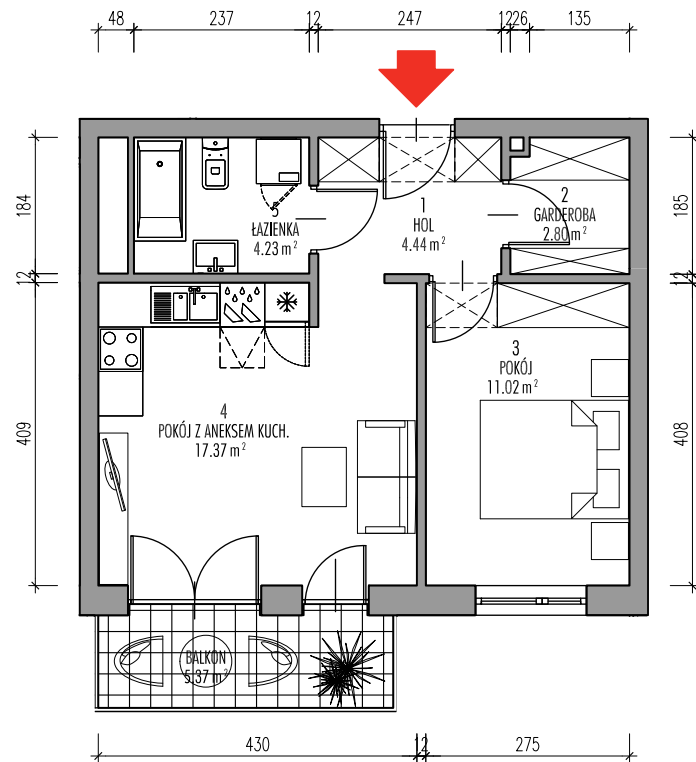
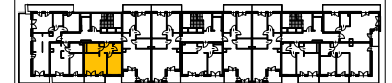
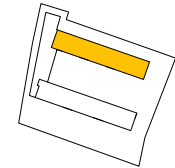
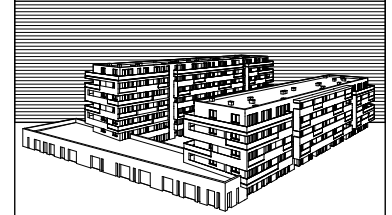


Nr mieszkania: **MA06**



BUDYNEK MIESZKALNY WIELORODZINNY
W KRAKOWIE, PRZY UL. F. HYNKA



BUDYNEK B PIETRO I

LOKAL	POM.	NAZWA	POW. (m2)*
MA06	1	hol	4.44
	2	garderoba	2.80
	3	pokój	11.02
	4	pokój z aneksem kuchennym	17.37
	5	łazienka	4.23
Powierzchnia użytkowa			39.86
balkony			5.37

Karty mieszkań na podstawie projektu budowlanego
* - powierzchnie obliczone wg normy PN-ISO 9836-1997
z tynkiem o grubości 1.5 cm

