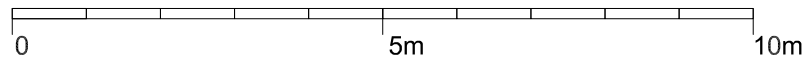
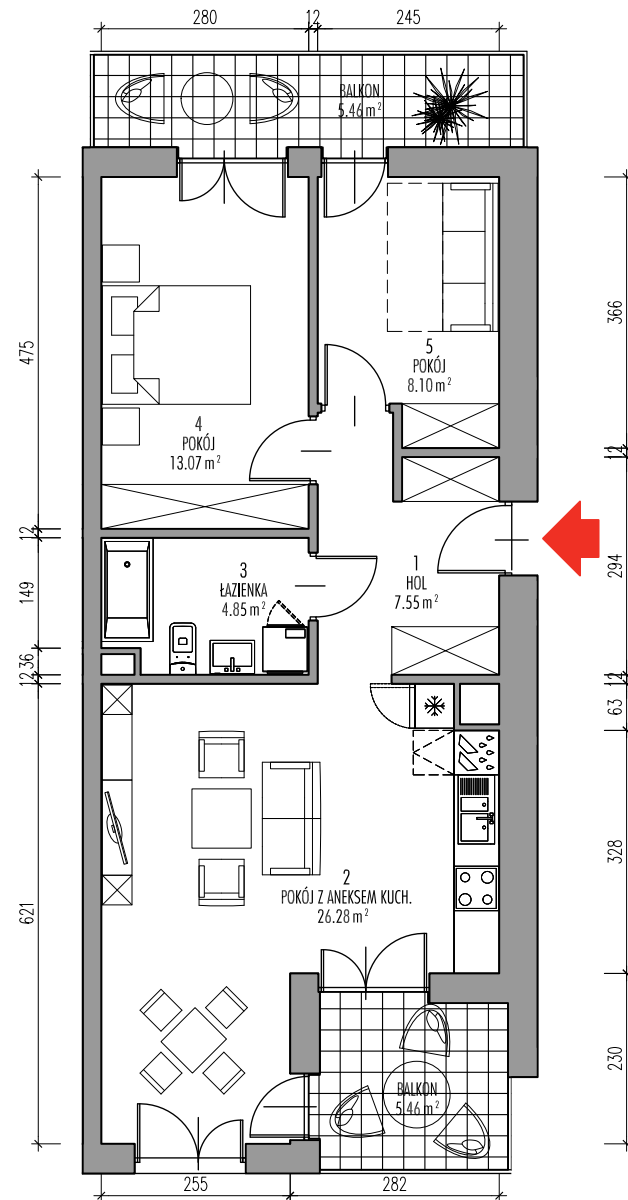
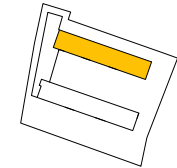
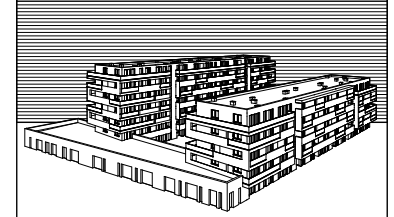


Nr mieszkania: **MB04**

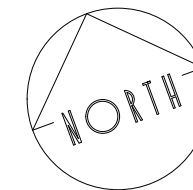


BUDYNEK MIESZKALNY WIELORODZINNY
W KRAKOWIE, PRZY UL. F. HYNKA



BUDYNEK B PIĘTRO I

LOKAL	POM.	NAZWA	POW. (m2)*
MB04	1	hol	7.55
	2	pokój z aneksem kuchennym	26.28
	3	łazienka	4.85
	4	pokój	13.07
	5	pokój	8.10
Powierzchnia użytkowa			59.85
balkony			13.66



Karty mieszkań na podstawie projektu budowlanego
* - powierzchnie obliczone wg normy PN-ISO 9836-1997
z tynkiem o grubości 1.5 cm

