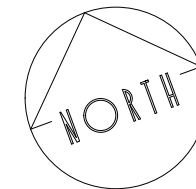
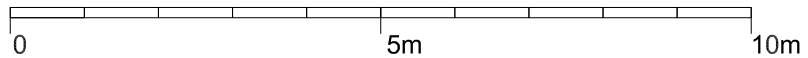
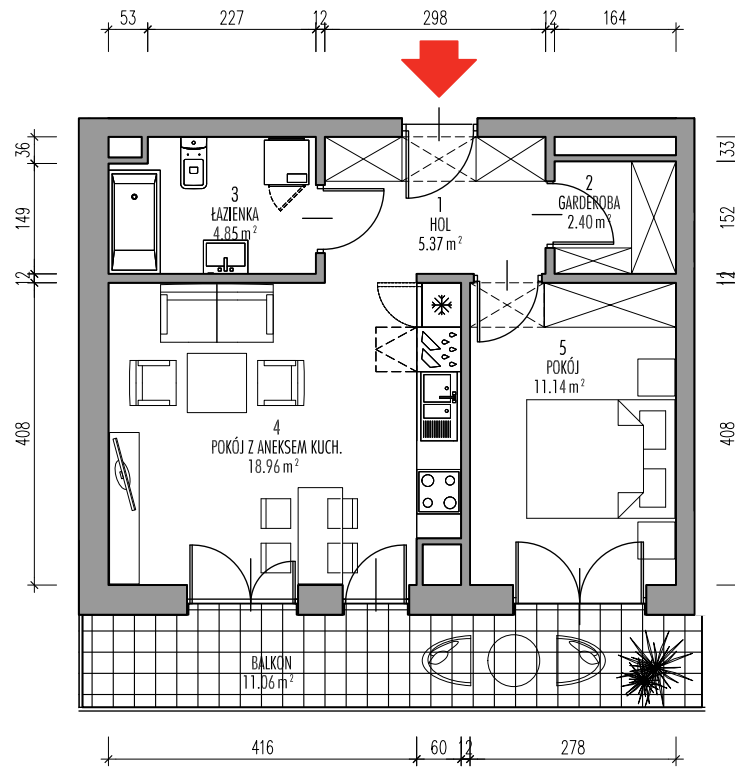
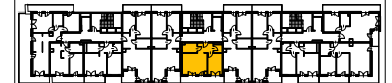
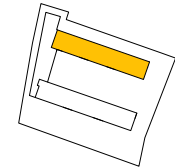
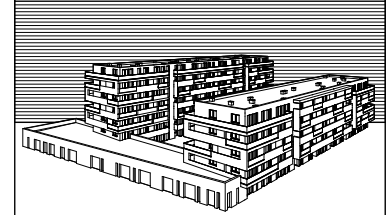


Nr mieszkania: **MB05**



BUDYNEK MIESZKALNY WIELORODZINNY
W KRAKOWIE, PRZY UL. F. HYNKA



BUDYNEK B PIĘTRO I

LOKAL	POM.	NAZWA	POW. (m2)*
MB05	1	hol	5.37
	2	garderoba	2.40
	3	łazienka	4.85
	4	pokój z aneksem kuchennym	18.96
	5	pokój	11.14
Powierzchnia użytkowa			42.72
balkony			11.06

Karty mieszkań na podstawie projektu budowlanego
* - powierzchnie obliczone wg normy PN-ISO 9836-1997
z tynkiem o grubości 1.5 cm

