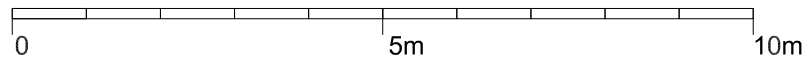
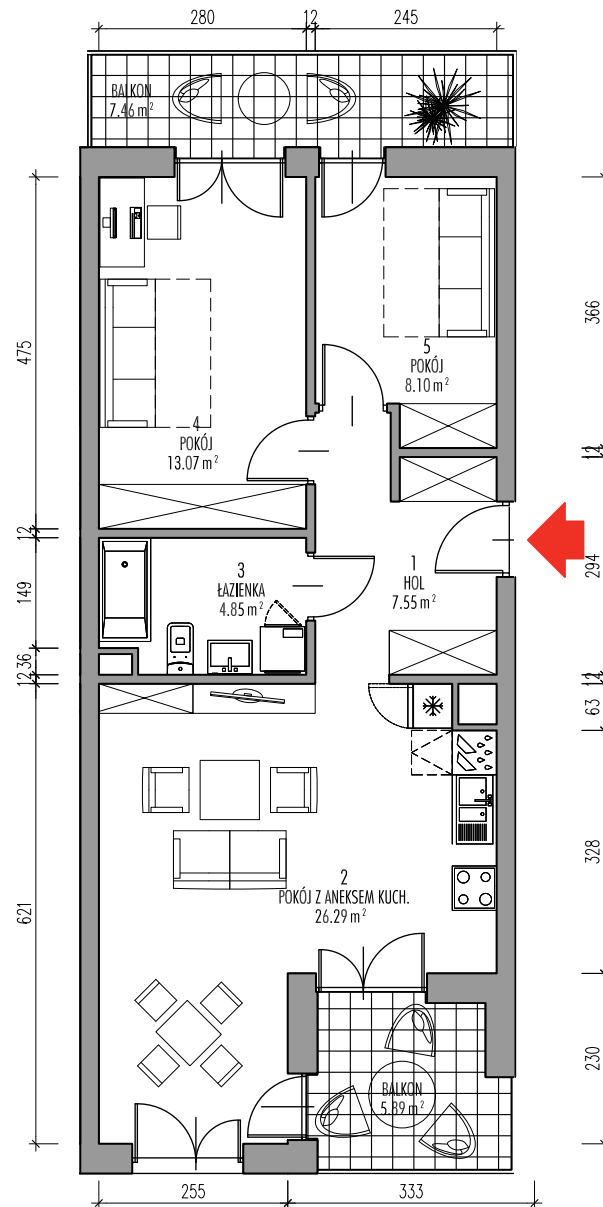
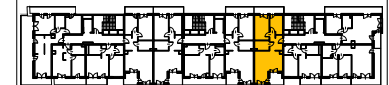
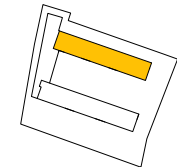


Nr mieszkania: **MC04**

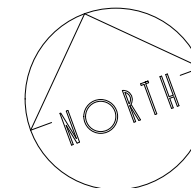


BUDYNEK MIESZKALNY WIELORODZINNY  
W KRAKOWIE, PRZY UL. F. HYNKA



BUDYNEK B PIĘTRO I

LOKAL	POM.	NAZWA	POW. (m2)*
MC04	1	hol	7.55
	2	pokój z aneksem kuchennym	26.29
	3	łazienka	4.85
	4	pokój	13.07
	5	pokój	8.10
		Powierzchnia użytkowa	59.86
		balkony	13.35



Karty mieszkań na podstawie projektu budowlanego  
\* - powierzchnie obliczone wg normy PN-ISO 9836-1997 z tynkiem o grubości 1.5 cm

