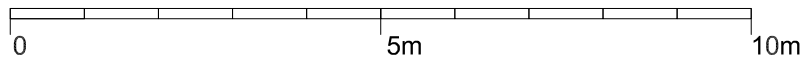
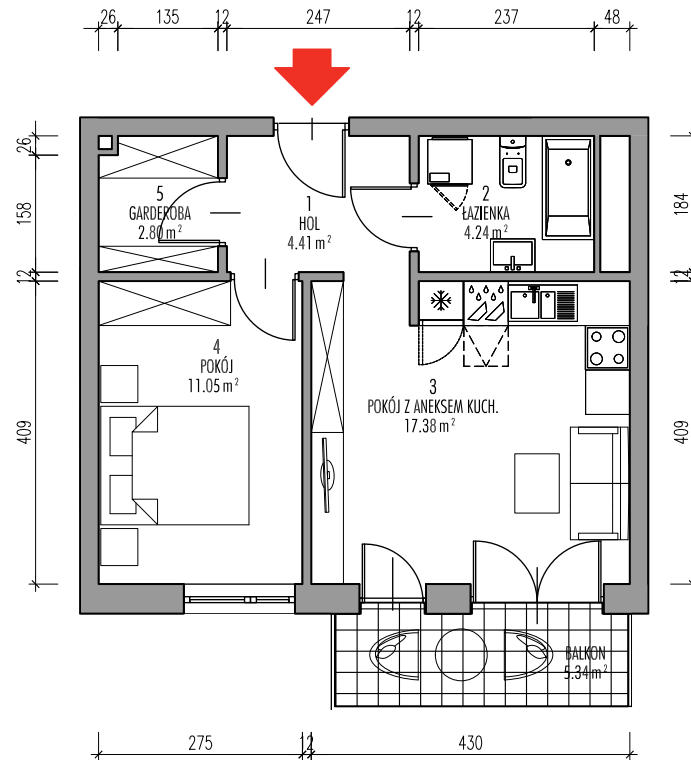
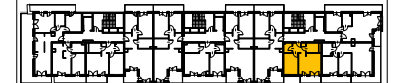
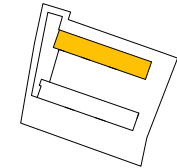
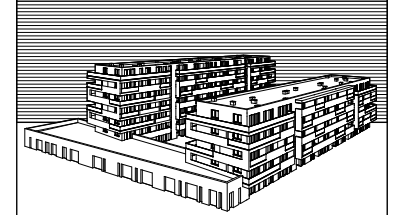


Nr mieszkania: **MC05**



BUDYNEK MIESZKALNY WIELORODZINNY  
W KRAKOWIE, PRZY UL. F. HYNKA



BUDYNEK B PIĘTRO I

LOKAL	POM.	NAZWA	POW. (m2)*
MC05	1	hol	4.41
	2	łazienka	4.24
	3	pokój z aneksem kuchennym	17.38
	4	pokój	11.05
	5	garderoba	2.80
Powierzchnia użytkowa			39.88
balkony			5.34

Karty mieszkań na podstawie projektu budowlanego  
\* - powierzchnie obliczone wg normy PN-ISO 9836-1997  
z tynkiem o grubości 1.5 cm

