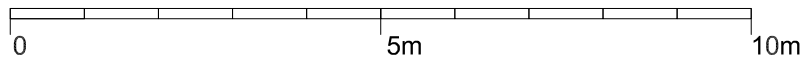
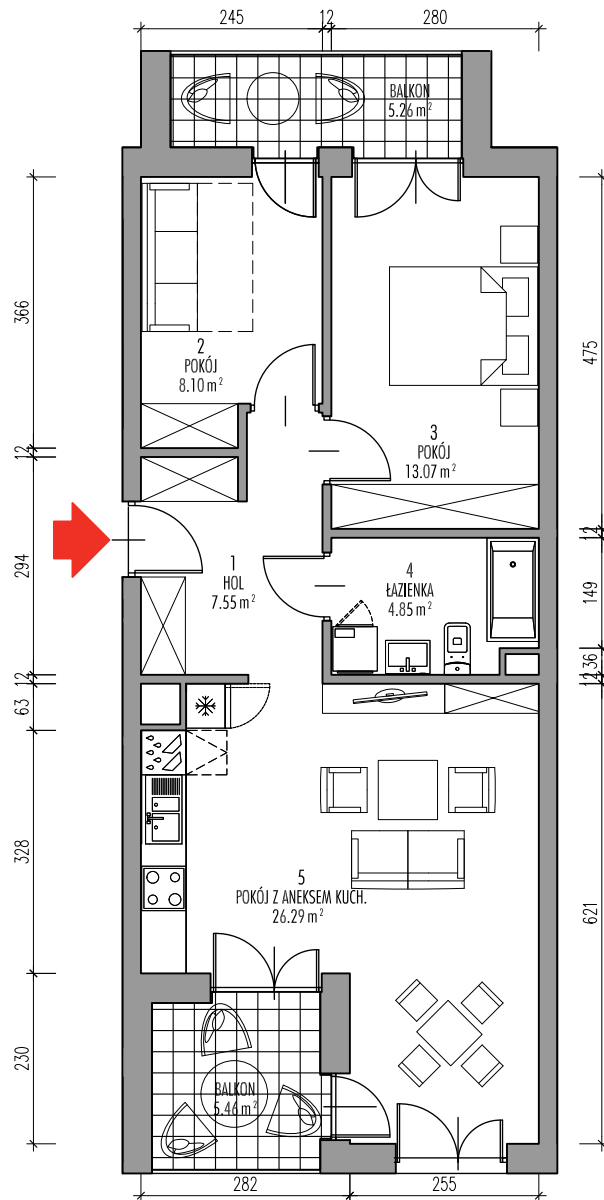
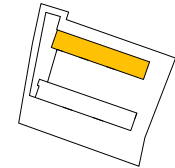
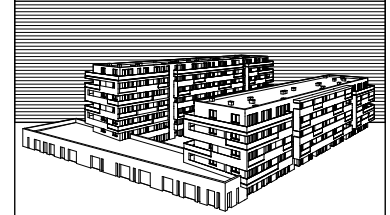


Nr mieszkania: **MB09**

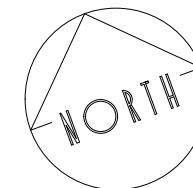


BUDYNEK MIESZKALNY WIELORODZINNY  
W KRAKOWIE, PRZY UL. F. HYNKA



BUDYNEK B PIĘTRO II

LOKAL	POM.	NAZWA	POW. (m2)*
MB09	1	hol	7.55
	2	pokój	8.10
	3	pokój	13.07
	4	łazienka	4.85
	5	pokój z aneksem kuchennym	26.29
		Powierzchnia użytkowa	59.86
		balkony	10.72



Karty mieszkań na podstawie projektu budowlanego  
\* - powierzchnie obliczone wg normy PN-ISO 9836-1997  
z tynkiem o grubości 1.5 cm

