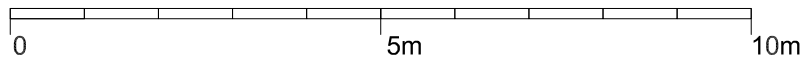
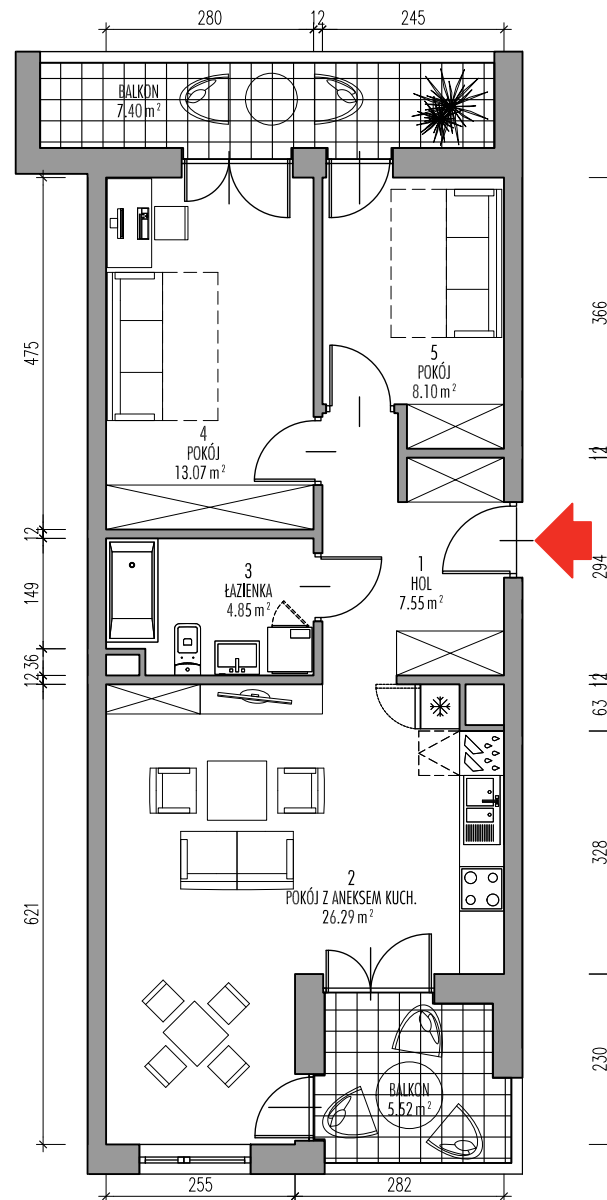
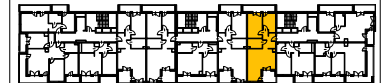
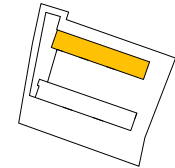
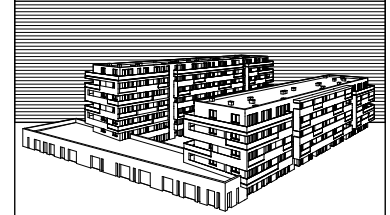


Nr mieszkania: **MC16**

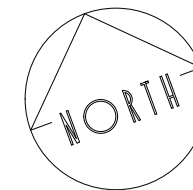


BUDYNEK MIESZKALNY WIELORODZINNY
W KRAKOWIE, PRZY UL. F. HYNKA



BUDYNEK B PIETRO IV

LOKAL	POM.	NAZWA	POW. (m2)*
MC16	1	hol	7.55
	2	pokój z aneksem kuchennym	26.29
	3	łazienka	4.85
	4	pokój	13.07
	5	pokój	8.10
Powierzchnia użytkowa			59.86
balkony			12.92



Karty mieszkań na podstawie projektu budowlanego
* - powierzchnie obliczone wg normy PN-ISO 9836-1997
z tynkiem o grubości 1.5 cm

