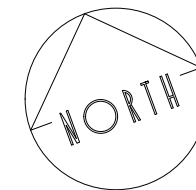
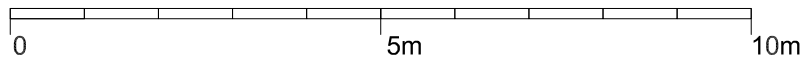
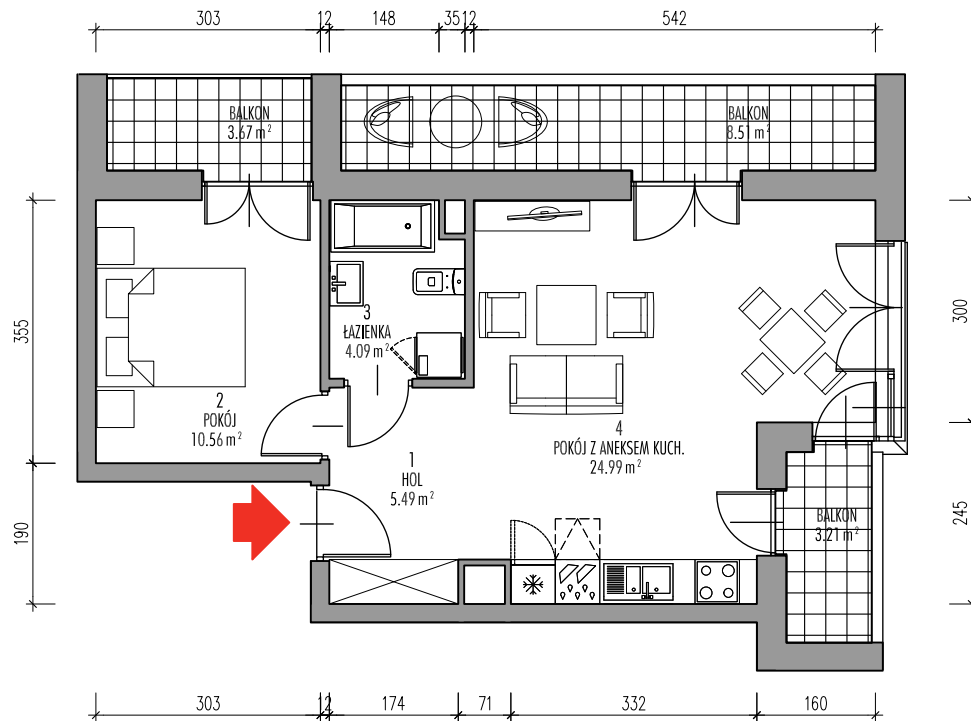
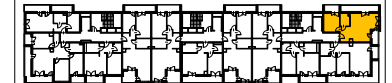
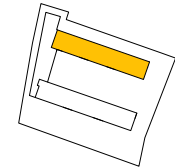
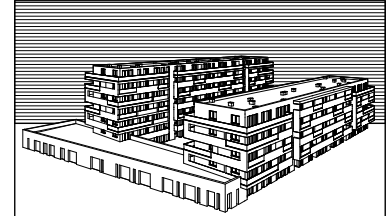


Nr mieszkania: **MC15**



BUDYNEK MIESZKALNY WIELORODZINNY  
W KRAKOWIE, PRZY UL. F. HYNKA



BUDYNEK B PIETRO III

LOKAL	POM.	NAZWA	POW. (m2)*
MC15	1	hol	5.49
	2	pokój	10.56
	3	łazienka	4.09
	4	pokój z aneksem kuchennym	24.99
		Powierzchnia użytkowa	45.13
		balkony	15.39

Karty mieszkań na podstawie projektu budowlanego  
\* - powierzchnie obliczone wg normy PN-ISO 9836-1997  
z tynkiem o grubości 1.5 cm

