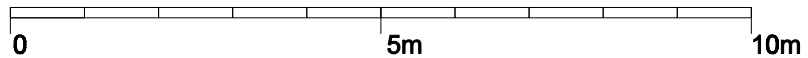
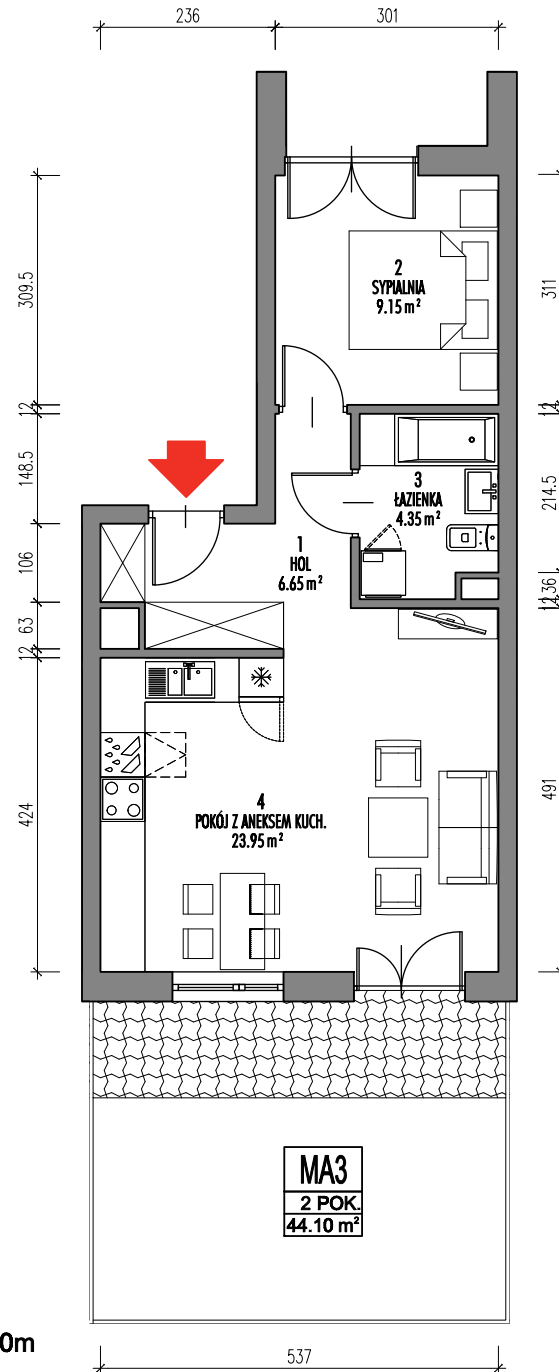
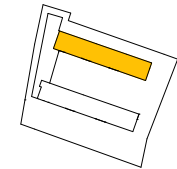
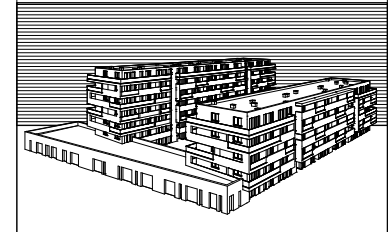


Nr mieszkania: **MA03**

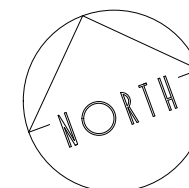


BUDYNEK MIESZKALNY WIELORODZINNY
W KRAKOWIE, PRZY UL. F. HYNKA



BUDYNEK B PARTER

LOKAL	POM.	NAZWA	POW. (m2)*
MA03	1	hol	6.65
	2	sypialnia	9.15
	3	łazienka	4.35
	4	pokój z aneksem kuchennym	23.95
Powierzchnia użytkowa			44.10



Karty mieszkań na podstawie projektu budowlanego
* - powierzchnie obliczone wg normy PN-ISO 9836-1997 z tynkiem o grubości 1.5 cm

