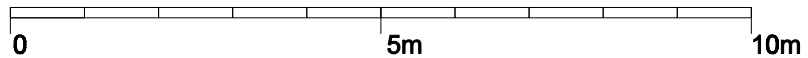
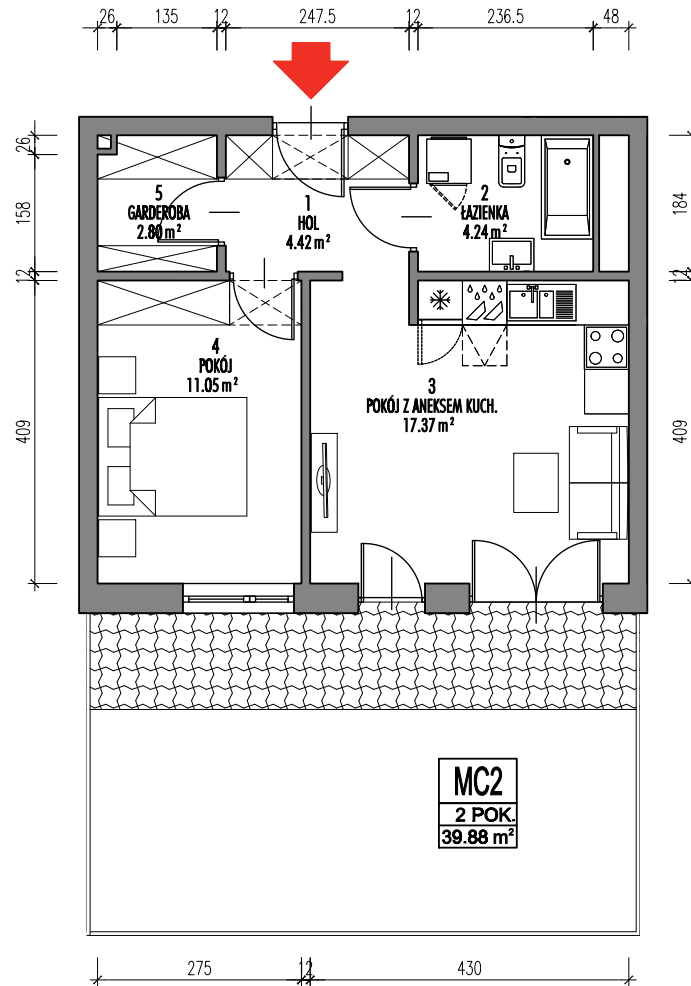
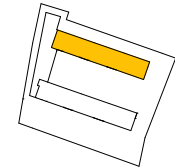
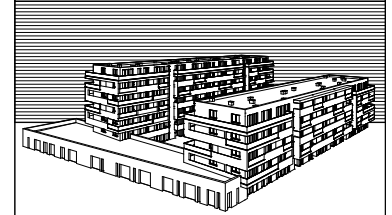


Nr mieszkania: **MC02**

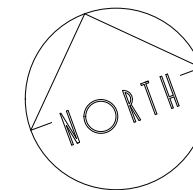


BUDYNEK MIESZKALNY WIELORODZINNY
W KRAKOWIE, PRZY UL. F. HYNKA



BUDYNEK B PARTER

LOKAL	POM.	NAZWA	POW. (m2)*
MC02	1	hol	4.42
	2	łazienka	4.24
	3	pokój z aneksem kuchennym	17.37
	4	pokój	11.05
	5	garderoba	2.80
Powierzchnia użytkowa			39.88



Karty mieszkań na podstawie projektu budowlanego
* - powierzchnie obliczone wg normy PN-ISO 9836-1997
z tynkiem o grubości 1.5 cm