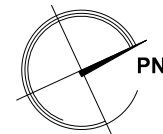
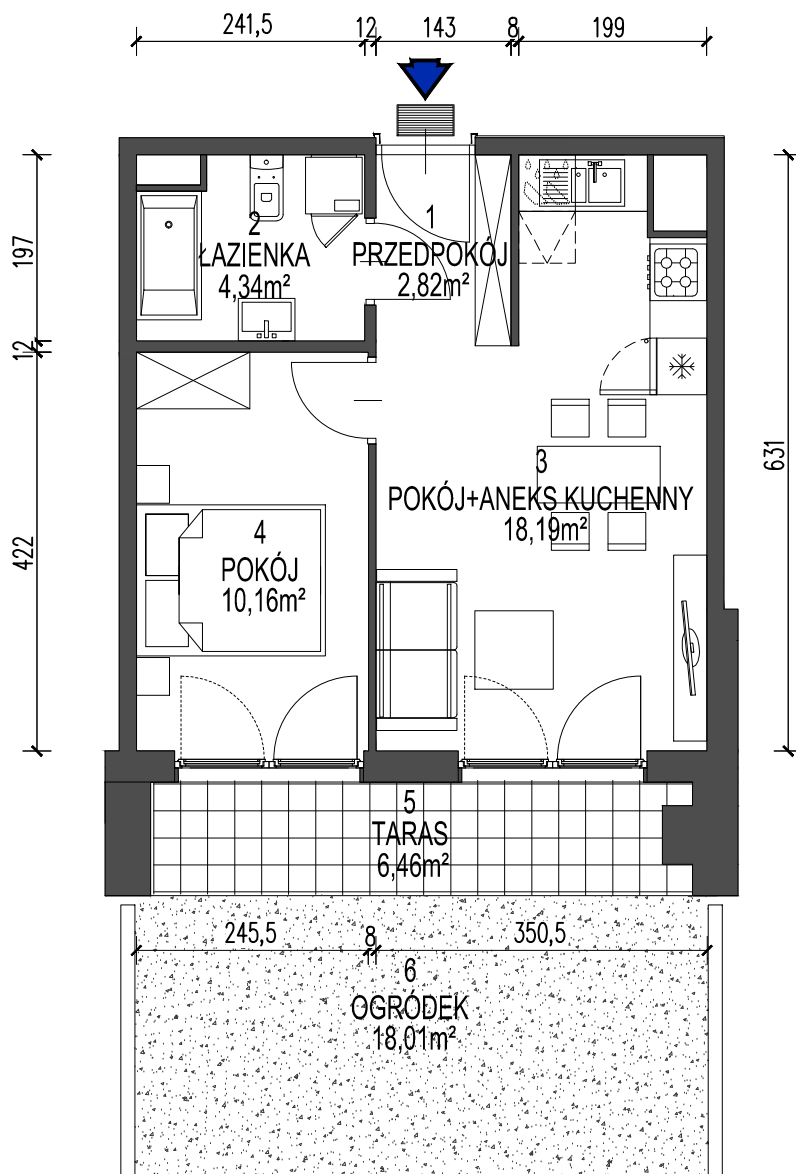


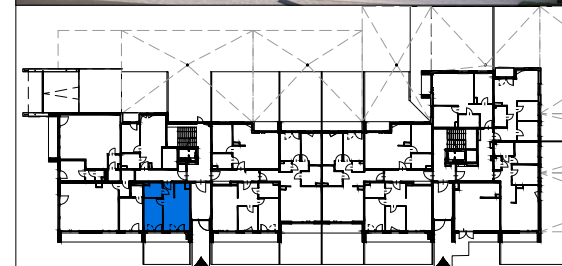
1

Nr mieszkania



M1
2POK.
35,52 m²

BUDYNEK WIELORODZINNY W KRAKOWIE PRZY UL. DĄBSKIEJ



ZESTAWIENIE POWIERZCHNI UŻYTKOWEJ

PARTER

LOKAL	NAZWA POMIESZCZENIA	pow. m ²	
1	1 przedpokój	2,83	35,52
	2 łazienka	4,34	
	3 pokój + aneks kuchenny	18,19	
	4 pokój	10,16	
	5 taras	6,46	
	6 ogródek	18,01	

Karty mieszkań na podstawie projektu budowlanego.
Powierzchnie obliczone wg normy PN-ISO 9836-1997 z tynkiem grubości 1,5 cm.



Dasta Invest Sp. z o.o.

ul. Lubelska 10/1, 30-003 Kraków
www.dastainvest.pl, biuro@dastainvest.pl
tel. (12) 633 29 15, (12) 357 55 77