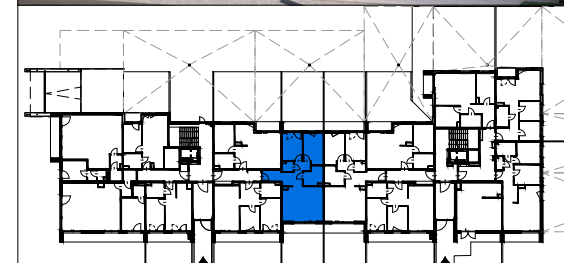


BUDYNEK WIELORODZINNY W KRAKOWIE PRZY UL. DĄBSKIEJ



ZESTAWIENIE POWIERZCHNI UŻYTKOWEJ

PARTER

LOKAL	NAZWA POMIESZCZENIA	pow. m ²	
4	1	przedpokój	11,53
	2	łazienka	5,73
	3	pokój + aneks kuchenny	24,20
	4	pokój	10,34
	5	pokój	9,59
	6	pralnia	1,76
	7	taras	6,23
	8	taras	6,23
	9	ogródek	35,91
	10	ogródek	22,52
			63,15

Karty mieszkań na podstawie projektu budowlanego.
Powierzchnie obliczone wg normy PN-ISO 9836-1997 z tynkiem grubości 1,5 cm.

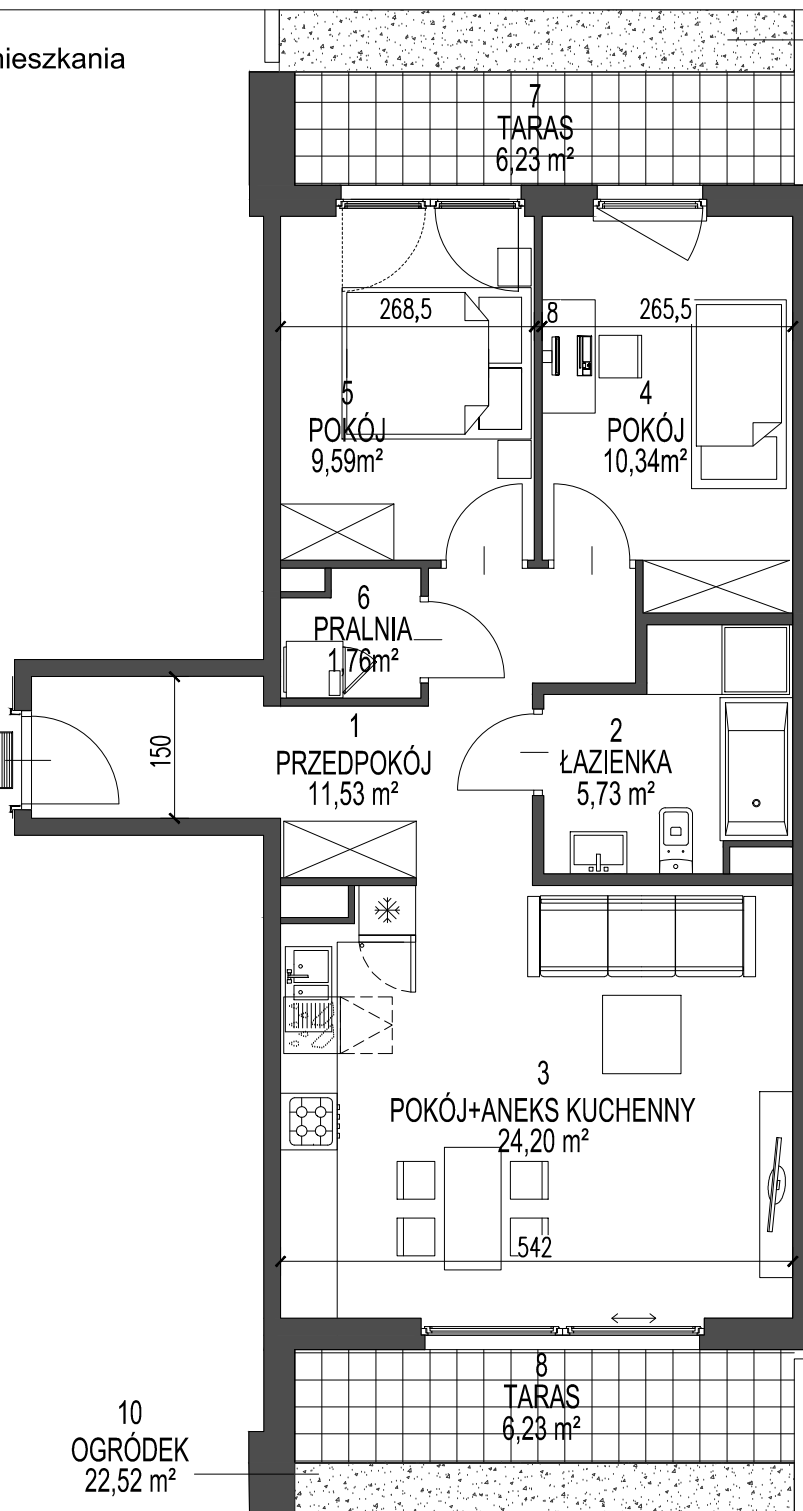


Dasta Invest Sp. z o.o.

ul. Lubelska 10/1, 30-003 Kraków
www.dastainvest.pl, biuro@dastainvest.pl
tel. (12) 633 29 15, (12) 357 55 77

Nr mieszkania
4

364
182
458



420
264
458

M4
3POK.
63,15 m²

0 1 2 3 4 5 m

