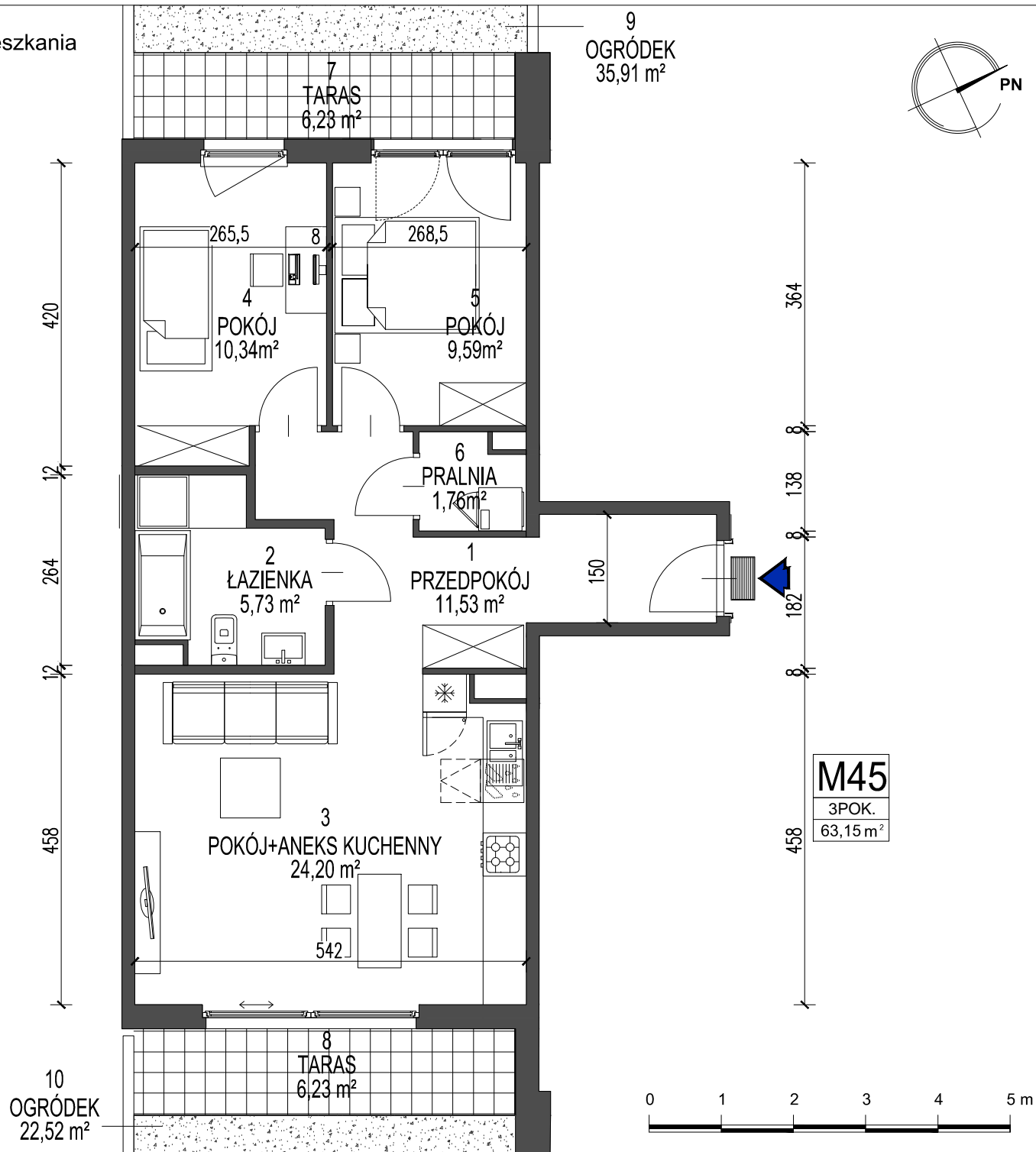
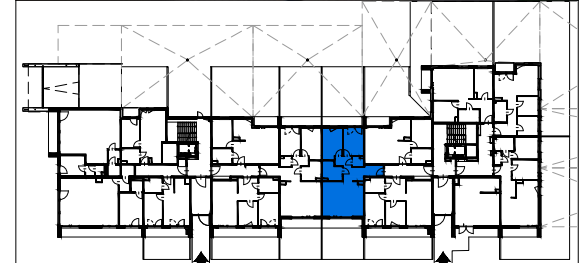


45

Nr mieszkania



BUDYNEK WIELORODZINNY W KRAKOWIE PRZY UL. DĄBSKIEJ



ZESTAWIENIE POWIERZCHNI UŻYTKOWEJ

PARTER

LOKAL	NAZWA POMIESZCZENIA	pow. m ²		
45	1	przedpokój	11,53	
	2	łazienka	5,73	
	3	pokój + aneks kuchenny	24,20	
	4	pokój	10,34	
	5	pokój	9,59	
	6	pralnia	1,76	63,15
	7	taras	6,23	
	8	taras	6,23	
	9	ogródek	35,91	
	10	ogródek	22,52	

Karty mieszkań na podstawie projektu budowlanego.
Powierzchnie obliczone wg normy PN-ISO 9836-1997 z tynkiem grubości 1,5 cm.



Dasta Invest Sp. z o.o.

ul. Lubelska 10/1, 30-003 Kraków
www.dastainvest.pl, biuro@dastainvest.pl
tel. (12) 633 29 15, (12) 357 55 77