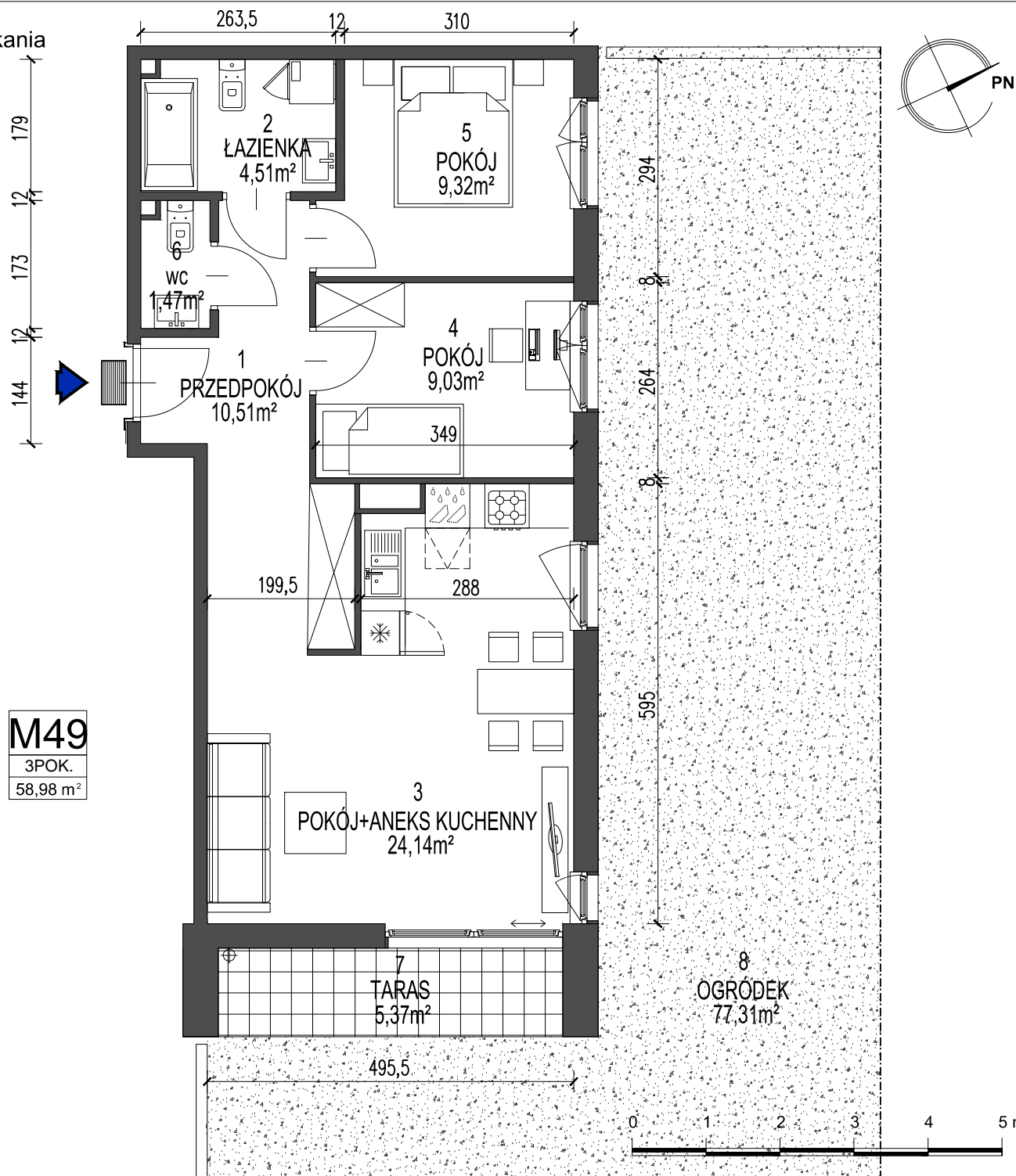


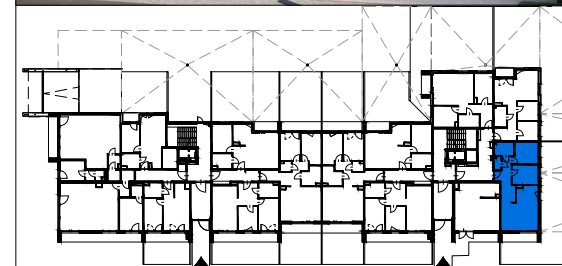
49

Nr mieszkania



**M49**  
3POK.  
58,98 m<sup>2</sup>

**BUDYNEK WIELORODZINNY  
W KRAKOWIE PRZY UL. DĄBSKIEJ**



**ZESTAWIENIE POWIERZCHNI UŻYTKOWEJ**

PARTER

LOKAL	NAZWA POMIESZCZENIA	pow. m <sup>2</sup>	
<b>49</b>	1	przedpokój	10,51
	2	łazienka	4,51
	3	pokój + aneks kuchenny	24,14
	4	pokój	9,03
	5	pokój	9,32
	6	wc	1,47
	7	taras	5,37
	8	ogródek	77,31
			<b>58,98</b>

Karty mieszkań na podstawie projektu budowlanego.  
Powierzchnie obliczone wg normy PN-ISO 9836-1997 z tynkiem grubości 1,5 cm.



**Dasta Invest Sp. z o.o.**

ul. Lubelska 10/1, 30-003 Kraków  
www.dastainvest.pl, biuro@dastainvest.pl  
tel. (12) 633 29 15, (12) 357 55 77

