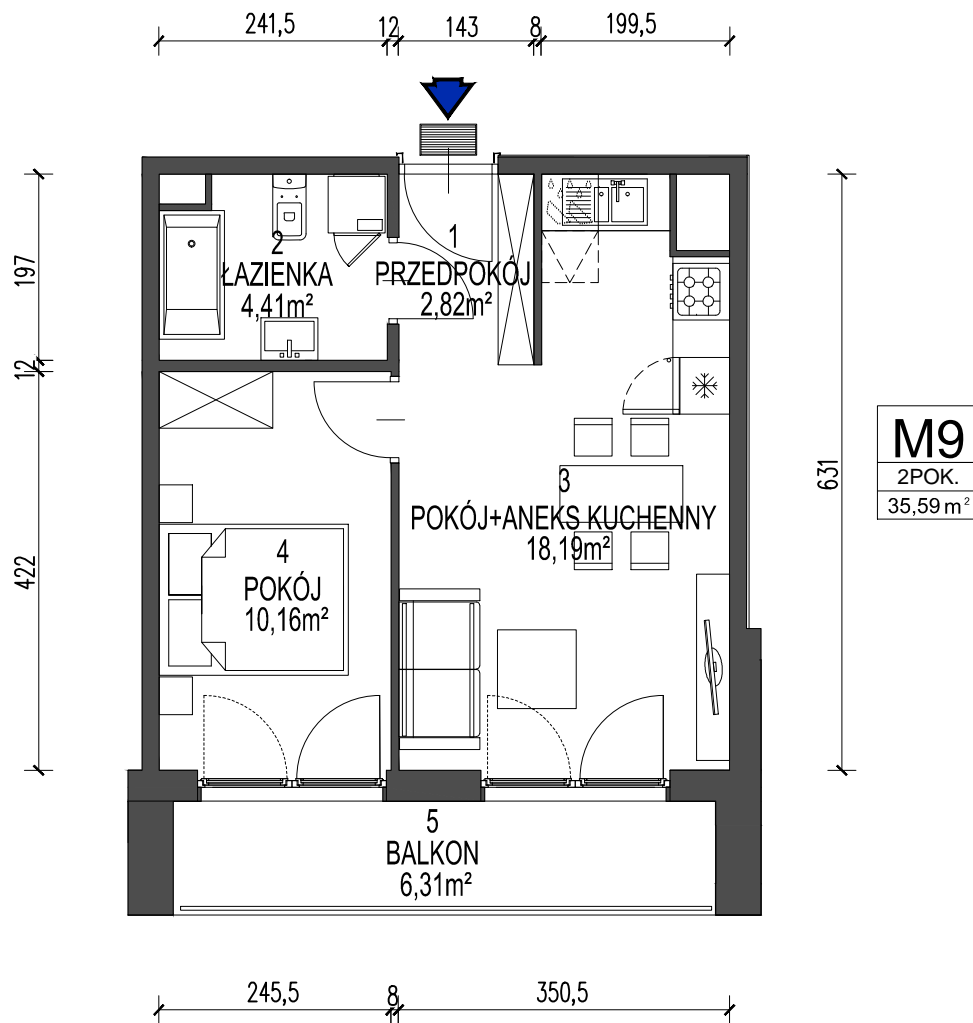
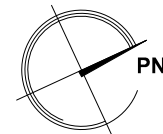


9

Nr mieszkania



## BUDYNEK WIELORODZINNY W KRAKOWIE PRZY UL. DĄBSKIEJ



### ZESTAWIENIE POWIERZCHNI UŻYTKOWEJ

KONDYGNACJA 2

LOKAL	NAZWA POMIESZCZENIA	pow. m <sup>2</sup>	
<b>9</b>	1 przedpokój	2,83	<b>35,59</b>
	2 łazienka	4,41	
	3 pokój + aneks kuchenny	18,19	
	4 pokój	10,16	
	5 balkon	6,31	

Karty mieszkań na podstawie projektu budowlanego.  
Powierzchnie obliczone wg normy PN-ISO 9836-1997 z tynkiem grubości 1,5 cm.



**Dasta Invest Sp. z o.o.**

ul. Lubelska 10/1, 30-003 Kraków  
www.dastainvest.pl, biuro@dastainvest.pl  
tel. (12) 633 29 15, (12) 357 55 77