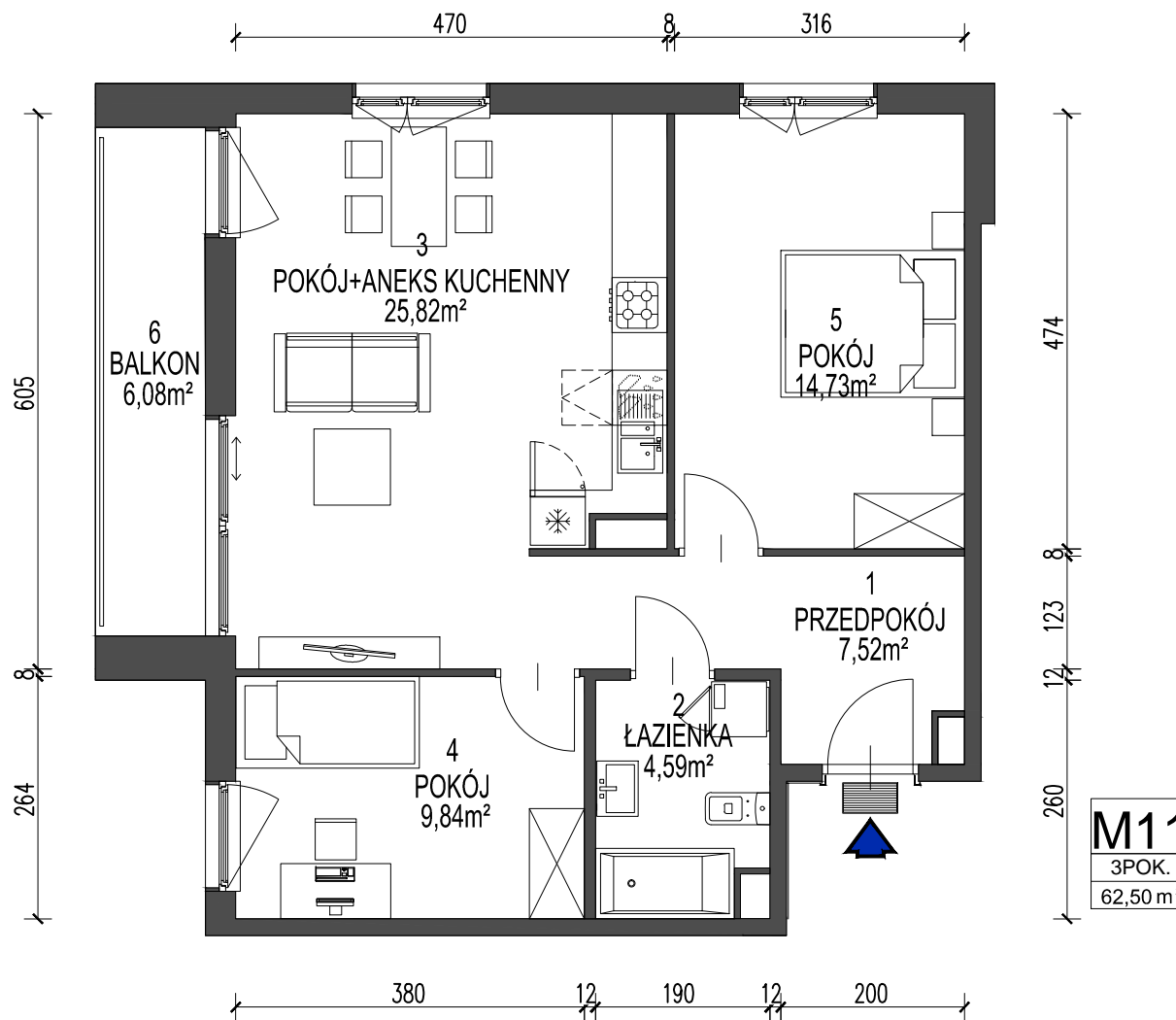
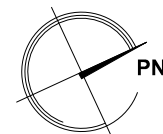
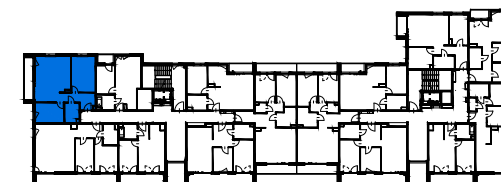


11

Nr mieszkania



## BUDYNEK WIELORODZINNY W KRAKOWIE PRZY UL. DĄBSKIEJ



### ZESTAWIENIE POWIERZCHNI UŻYTKOWEJ

KONDYGNACJA 2

LOKAL	NAZWA POMIESZCZENIA	pow. m <sup>2</sup>	
<b>11</b>	1 przedpokój	7,52	<b>62,50</b>
	2 łazienka	4,59	
	3 pokój + aneks kuchenny	25,82	
	4 pokój	9,84	
	5 pokój	14,73	
	6 balkon	6,08	

Karty mieszkań na podstawie projektu budowlanego.  
Powierzchnie obliczone wg normy PN-ISO 9836-1997 z tynkiem grubości 1,5 cm.



### Dasta Invest Sp. z o.o.

ul. Lubelska 10/1, 30-003 Kraków  
www.dastainvest.pl, biuro@dastainvest.pl  
tel. (12) 633 29 15, (12) 357 55 77