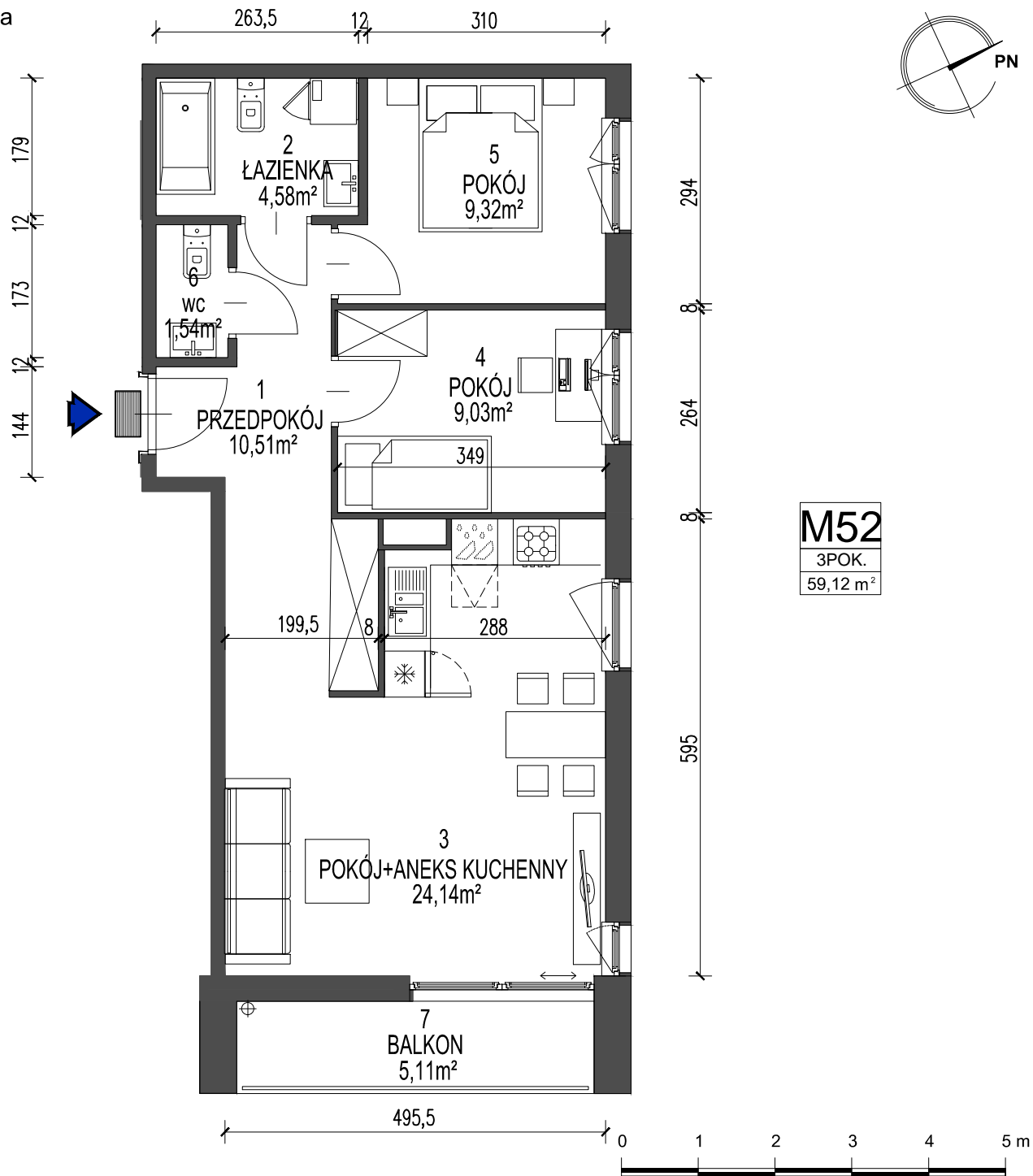


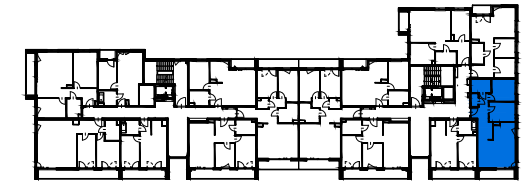
52

Nr mieszkania



**M52**  
3POK.  
59,12 m<sup>2</sup>

## BUDYNEK WIELORODZINNY W KRAKOWIE PRZY UL. DĄBSKIEJ



### ZESTAWIENIE POWIERZCHNI UŻYTKOWEJ

#### KONDYGNACJA 2

LOKAL	NAZWA POMIESZCZENIA	pow. m <sup>2</sup>	
<b>52</b>	1 przedpokój	10,51	<b>59,12</b>
	2 łazienka	4,58	
	3 pokój + aneks kuchenny	24,14	
	4 pokój	9,03	
	5 pokój	9,32	
	6 wc	1,54	
	7 balkon	5,11	

Karty mieszkań na podstawie projektu budowlanego.  
Powierzchnie obliczone wg normy PN-ISO 9836-1997 z tynkiem grubości 1,5 cm.



**Dasta Invest Sp. z o.o.**

ul. Lubelska 10/1, 30-003 Kraków  
www.dastainvest.pl, biuro@dastainvest.pl  
tel. (12) 633 29 15, (12) 357 55 77