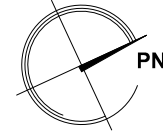
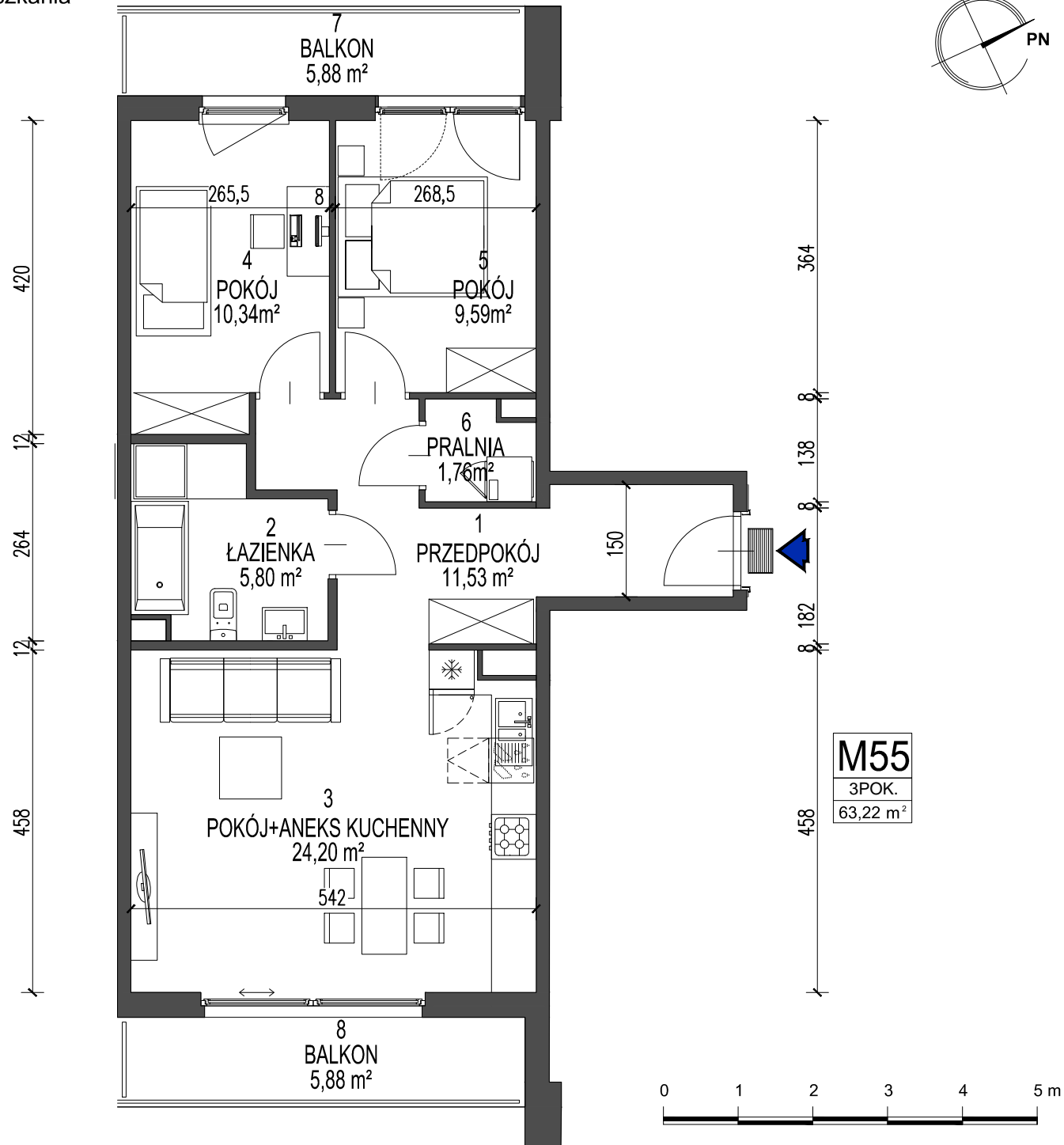
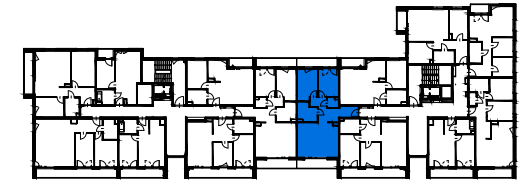


55

Nr mieszkania



## BUDYNEK WIELORODZINNY W KRAKOWIE PRZY UL. DĄBSKIEJ



### ZESTAWIENIE POWIERZCHNI UŻYTKOWEJ

#### KONDYGNACJA 2

LOKAL	NAZWA POMIESZCZENIA	pow. m <sup>2</sup>	
<b>55</b>	1	przedpokój	11,53
	2	łazienka	5,80
	3	pokój + aneks kuchenny	24,20
	4	pokój	10,34
	5	pokój	9,59
	6	pralnia	1,76
	7	balkon	5,88
	8	balkon	5,88
			<b>63,22</b>

Karty mieszkań na podstawie projektu budowlanego.  
Powierzchnie obliczone wg normy PN-ISO 9836-1997 z tynkiem grubości 1,5 cm.



**Dasta Invest Sp. z o.o.**

ul. Lubelska 10/1, 30-003 Kraków  
www.dastainvest.pl, biuro@dastainvest.pl  
tel. (12) 633 29 15, (12) 357 55 77