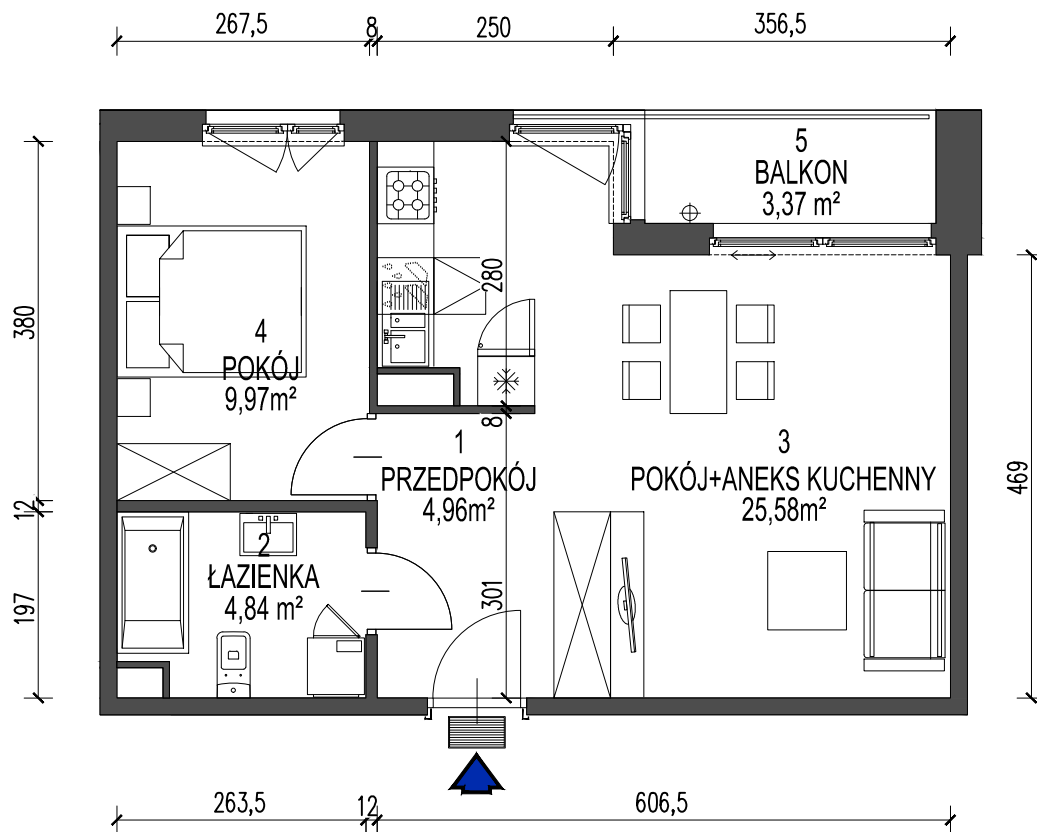
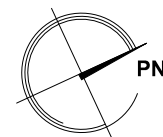


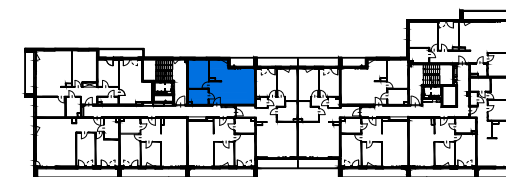
22

Nr mieszkania



M22
2POK.
45,35 m²

BUDYNEK WIELORODZINNY W KRAKOWIE PRZY UL. DĄBSKIEJ



ZESTAWIENIE POWIERZCHNI UŻYTKOWEJ

KONDYGNACJA 4

LOKAL	NAZWA POMIESZCZENIA	pow. m ²	
22	1 przedpokój	4,96	45,35
	2 łazienka	4,84	
	3 pokój + aneks kuchenny	25,58	
	4 pokój	9,97	
	5 balkon	3,37	

Karty mieszkań na podstawie projektu budowlanego.

Powierzchnie obliczone wg normy PN-ISO 9836-1997 z tynkiem grubości 1,5 cm.



Dasta Invest Sp. z o.o.

ul. Lubelska 10/1, 30-003 Kraków
www.dastainvest.pl, biuro@dastainvest.pl
tel. (12) 633 29 15, (12) 357 55 77