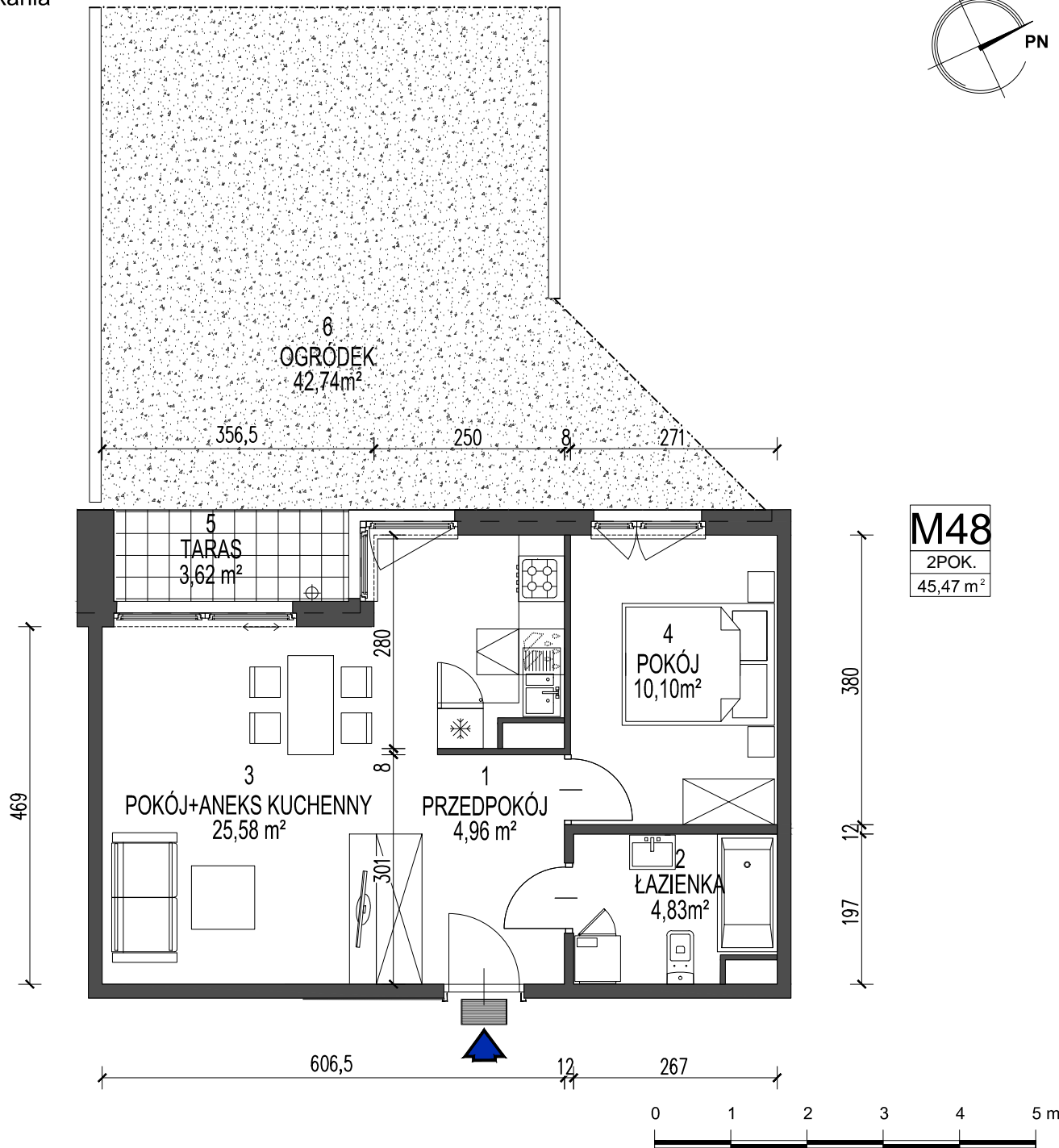


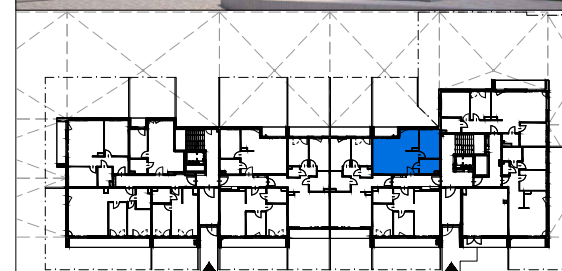
48

Nr mieszkania



**M48**  
2POK.  
45,47 m<sup>2</sup>

**BUDYNEK WIELORODZINNY  
W KRAKOWIE PRZY UL. DĄBSKIEJ**



**ZESTAWIENIE POWIERZCHNI UŻYTKOWEJ**

PARTER

LOKAL	NAZWA POMIESZCZENIA	pow. m <sup>2</sup>	
<b>48</b>	1 przedpokój	4,96	<b>45,47</b>
	2 łazienka	4,83	
	3 pokój + aneks kuchenny	25,58	
	4 pokój	10,10	
	5 taras	3,62	
	6 ogródek	42,74	

Karty mieszkań na podstawie projektu budowlanego.  
Powierzchnie obliczone wg normy PN-ISO 9836-1997 z tynkiem grubości 1,5 cm.



**Dasta Invest Sp. z o.o.**  
ul. Lubelska 10/1, 30-003 Kraków  
www.dastainvest.pl, biuro@dastainvest.pl  
tel. (12) 633 29 15, (12) 357 55 77