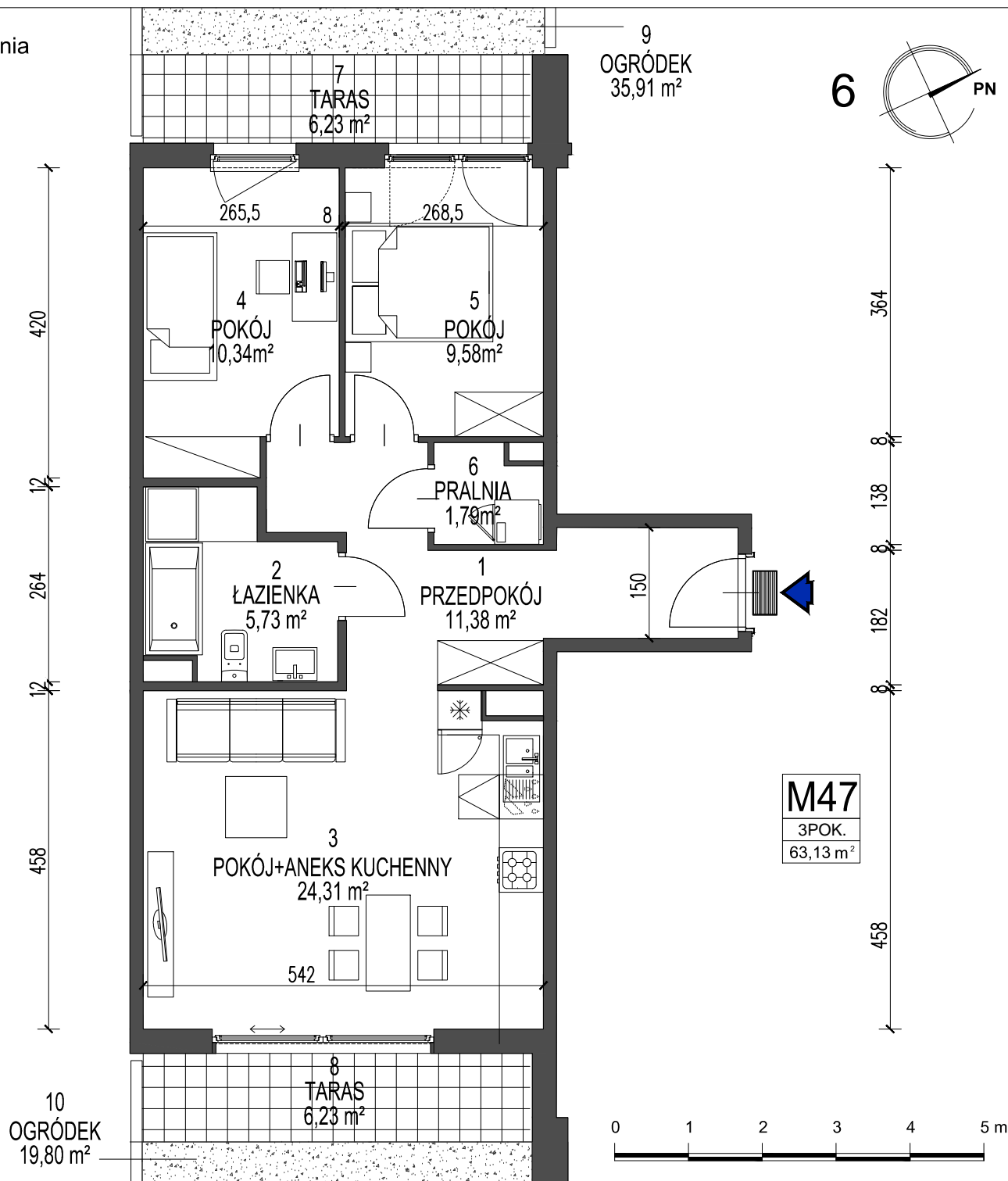
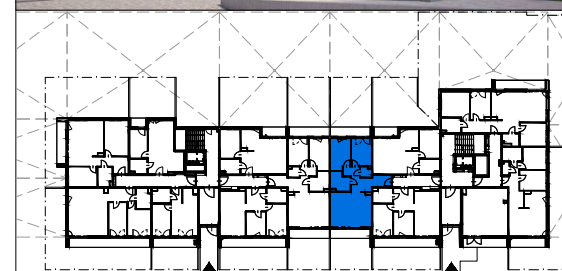


47

Nr mieszkania



## BUDYNEK WIELORODZINNY W KRAKOWIE PRZY UL. DĄBSKIEJ



### ZESTAWIENIE POWIERZCHNI UŻYTKOWEJ

#### PARTER

LOKAL	NAZWA POMIESZCZENIA	pow. m <sup>2</sup>		
<b>47</b>	1	przedpokój	11,38	
	2	łazienka	5,73	
	3	pokój + aneks kuchenny	24,31	
	4	pokój	10,34	
	5	pokój	9,58	
	6	pralnia	1,79	<b>63,13</b>
	7	taras	6,23	
	8	taras	6,23	
	9	ogródek	35,91	
	10	ogródek	19,80	

Karty mieszkań na podstawie projektu budowlanego.  
Powierzchnie obliczone wg normy PN-ISO 9836-1997 z tynkiem grubości 1,5 cm.



**Dasta Invest Sp. z o.o.**

ul. Lubelska 10/1, 30-003 Kraków  
www.dastainvest.pl, biuro@dastainvest.pl  
tel. (12) 633 29 15, (12) 357 55 77