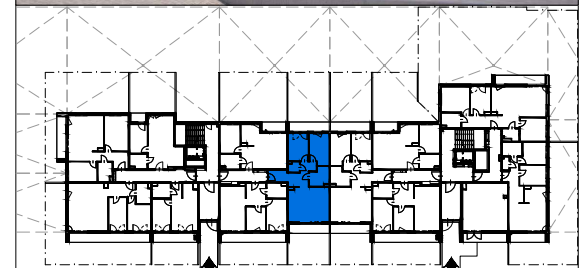


BUDYNEK WIELORODZINNY W KRAKOWIE PRZY UL. DĄBSKIEJ



ZESTAWIENIE POWIERZCHNI UŻYTKOWEJ

PARTER

LOKAL	NAZWA POMIESZCZENIA	pow. m ²	
6	1	przedpokój	11,38
	2	łazienka	5,73
	3	pokój + aneks kuchenny	24,31
	4	pokój	10,34
	5	pokój	9,58
	6	pralnia	1,79
	7	taras	6,23
	8	taras	6,23
	9	ogródek	35,91
	10	ogródek	19,80
		63,13	

Karty mieszkań na podstawie projektu budowlanego.
Powierzchnie obliczone wg normy PN-ISO 9836-1997 z tynkiem grubości 1,5 cm.

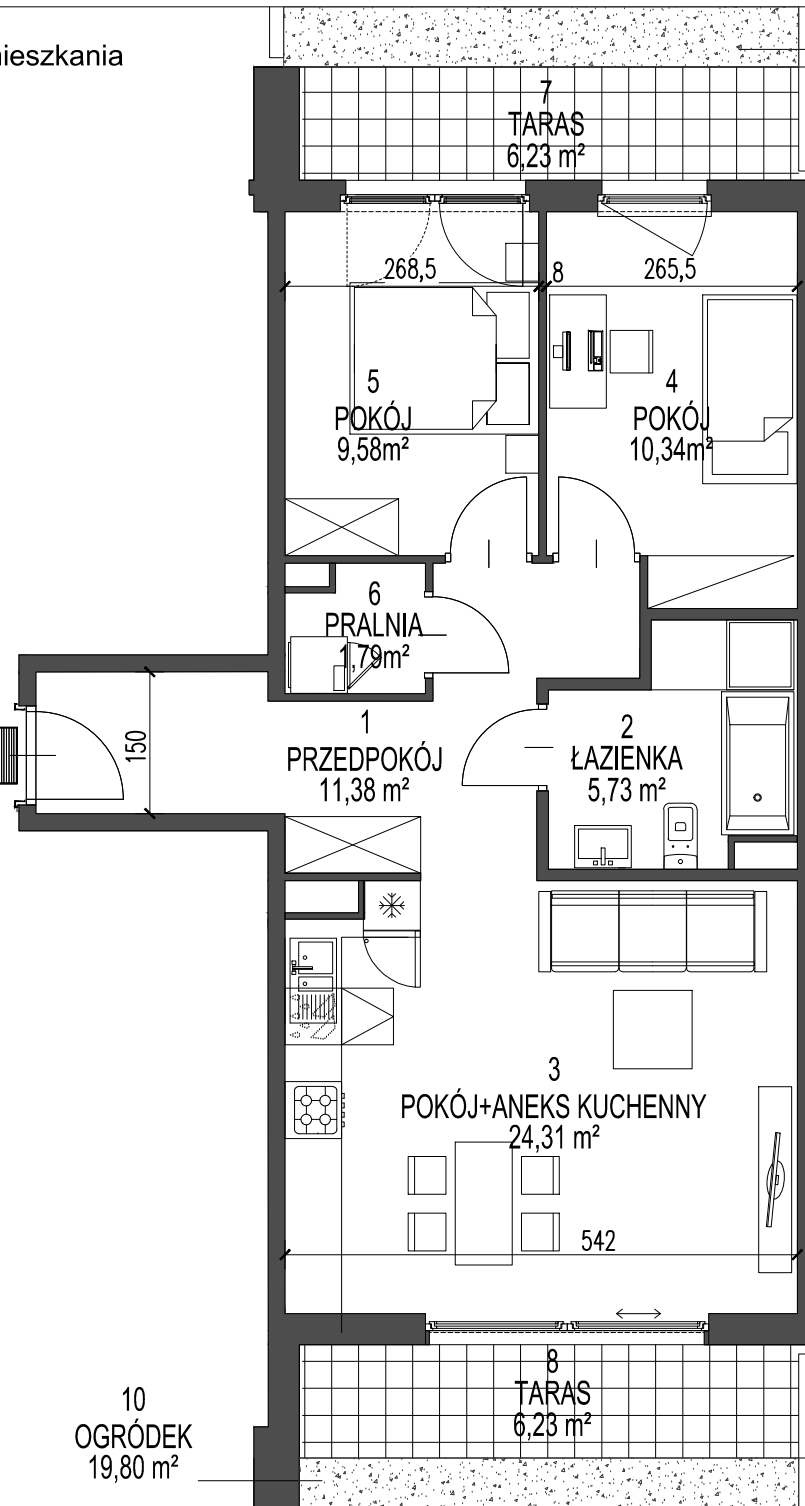


Dasta Invest Sp. z o.o.

ul. Lubelska 10/1, 30-003 Kraków
www.dastainvest.pl, biuro@dastainvest.pl
tel. (12) 633 29 15, (12) 357 55 77

Nr mieszkania
6

364
8
138
8
182
8
458



9
OGRÓDEK
35,91 m²

420
12
264
12
458

M6
3POK.
63,13 m²

10
OGRÓDEK
19,80 m²

8
TARAS
6,23 m²

0 1 2 3 4 5 m