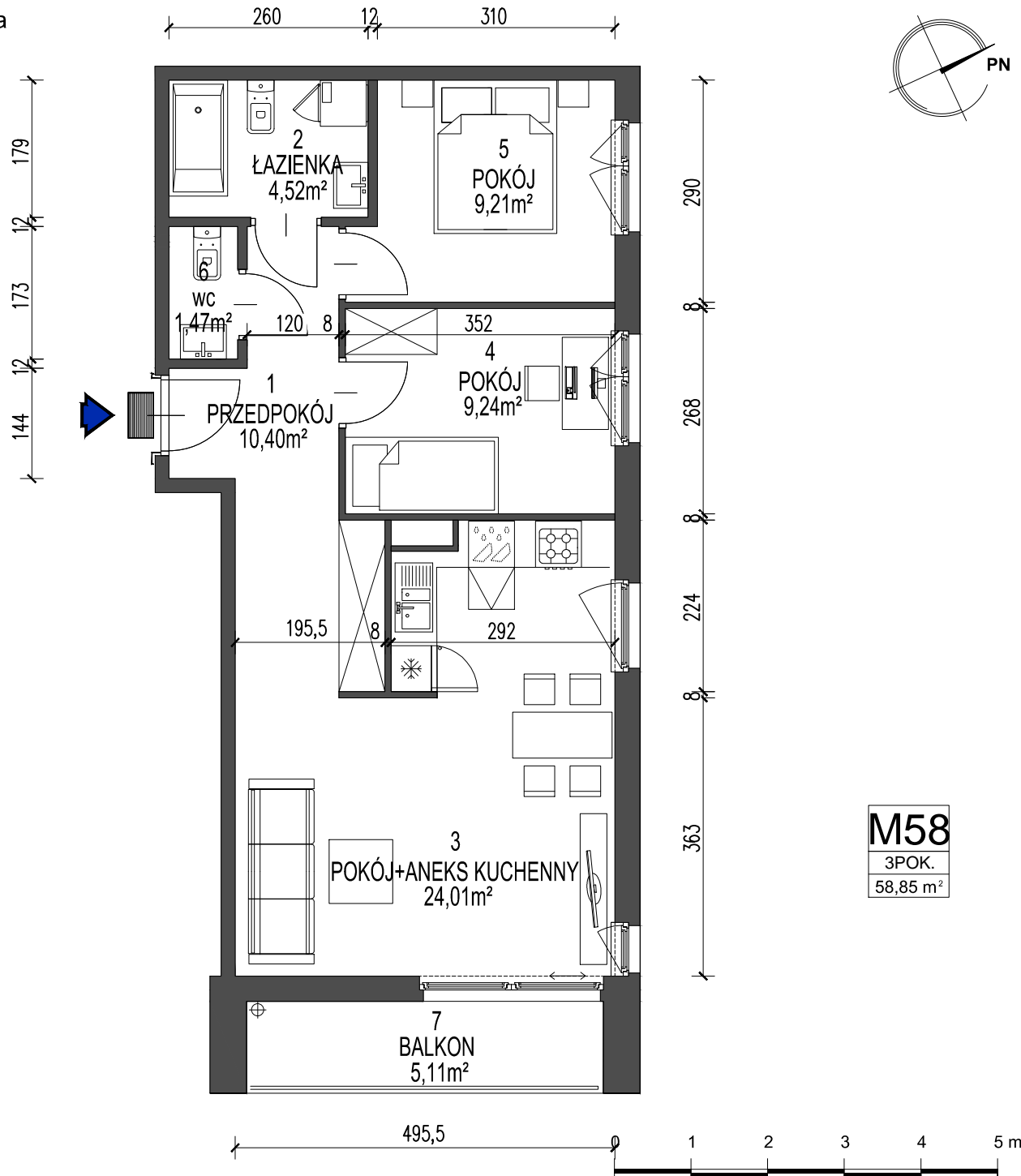
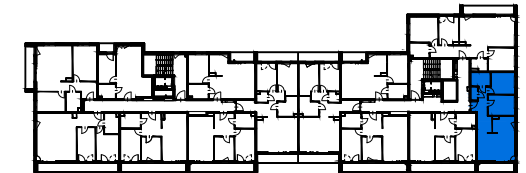


58

Nr mieszkania



BUDYNEK WIELORODZINNY
W KRAKOWIE PRZY UL. DĄBSKIEJ



ZESTAWIENIE POWIERZCHNI UŻYTKOWEJ

KONDYGNACJA 3

LOKAL	NAZWA POMIESZCZENIA	pow. m ²	
58	1	przedpokój	10,40
	2	łazienka	4,52
	3	pokój + aneks kuchenny	24,01
	4	pokój	9,24
	5	pokój	9,21
	6	wc	1,47
	7	balkon	5,11
			58,85

Karty mieszkań na podstawie projektu budowlanego.
Powierzchnie obliczone wg normy PN-ISO 9836-1997 z tynkiem grubości 1,5 cm.



Dasta Invest Sp. z o.o.

ul. Lubelska 10/1, 30-003 Kraków
www.dastainvest.pl, biuro@dastainvest.pl
tel. (12) 633 29 15, (12) 357 55 77