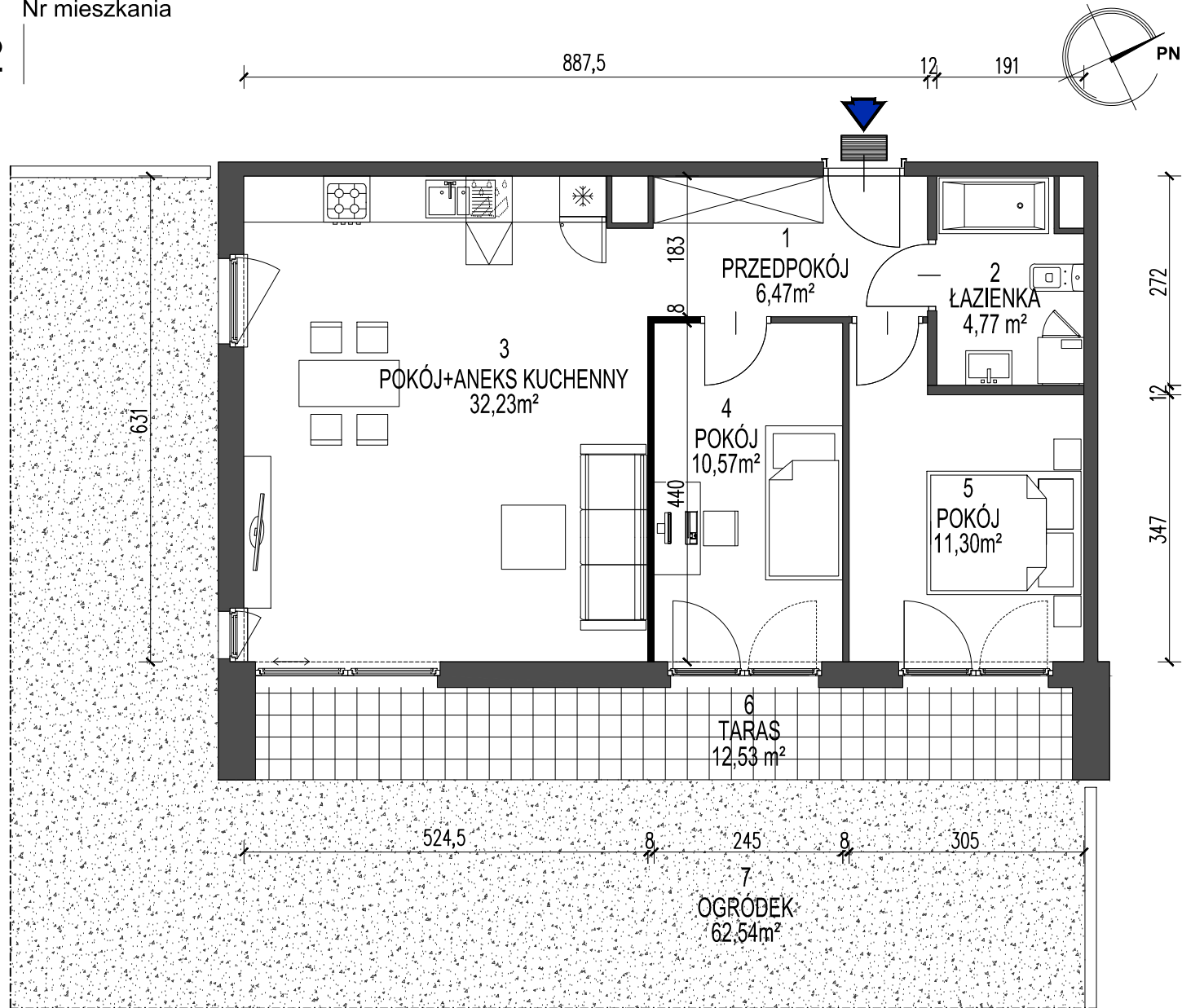
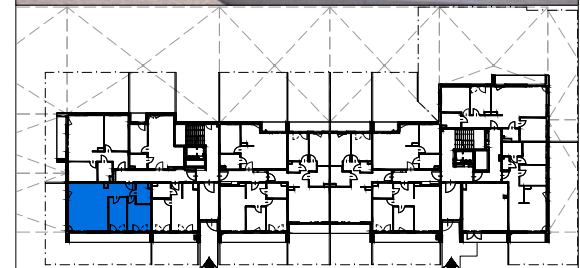


Nr mieszkania

2



**BUDYNEK WIELORODZINNY
W KRAKOWIE PRZY UL. DĄBSKIEJ**



ZESTAWIENIE POWIERZCHNI UŻYTKOWEJ

PARTER

LOKAL	NAZWA POMIESZCZENIA	pow. m ²	
2	1 przedpokój	6,47	65,34
	2 łazienka	4,77	
	3 pokój + aneks kuchenny	32,23	
	4 pokój	10,57	
	5 pokój	11,30	
	6 taras	12,53	
	7 ogródek	62,54	

M2
3POK.
65,34 m²



Karty mieszkań na podstawie projektu budowlanego.

Powierzchnie obliczone wg normy PN-ISO 9836-1997 z tynkiem grubości 1,5 cm.



Dasta Invest Sp. z o.o.

ul. Lubelska 10/1, 30-003 Kraków
www.dastainvest.pl, biuro@dastainvest.pl
tel. (12) 633 29 15, (12) 357 55 77