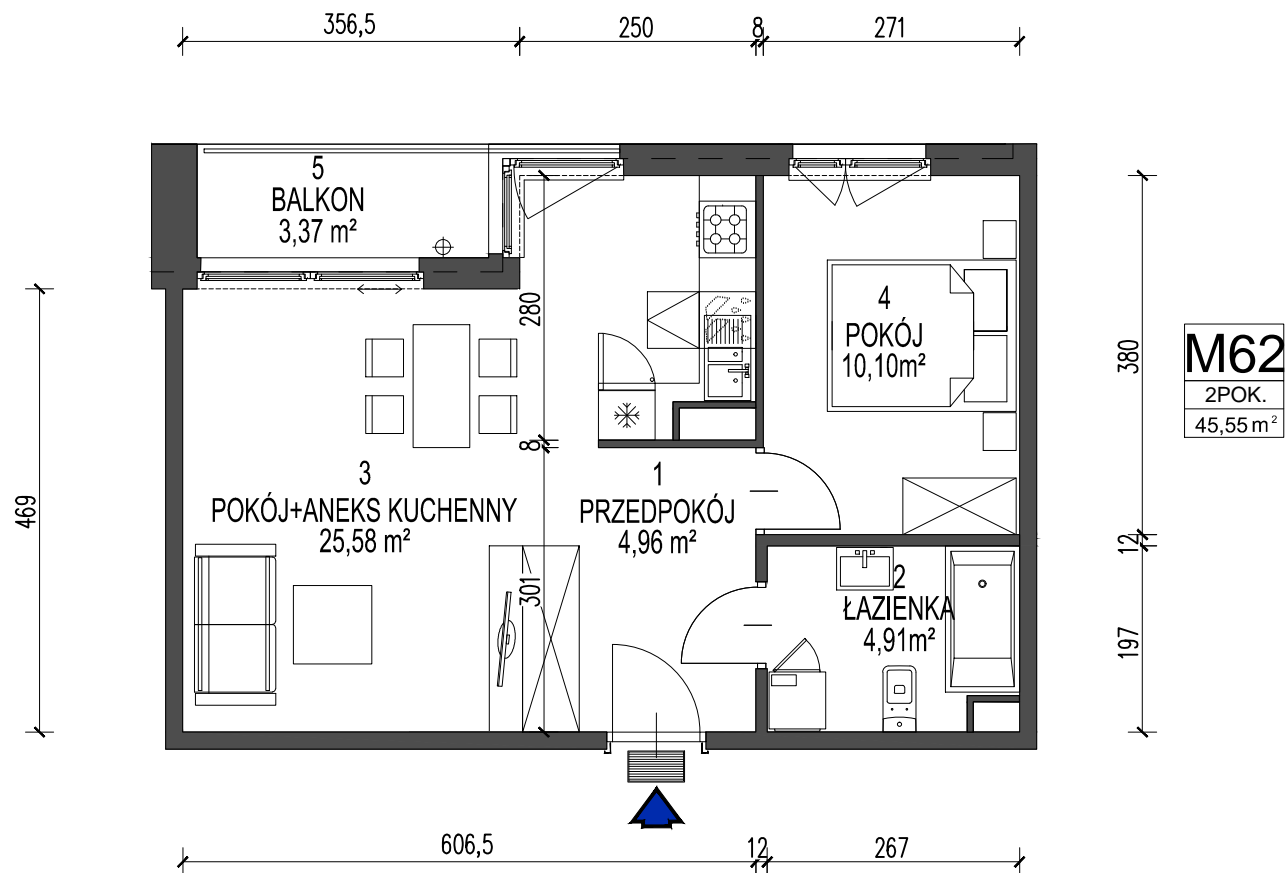
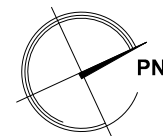


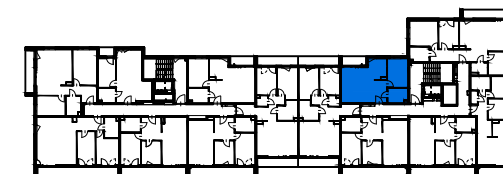
62

Nr mieszkania



M62
2POK.
45,55 m²

BUDYNEK WIELORODZINNY W KRAKOWIE PRZY UL. DĄBSKIEJ



ZESTAWIENIE POWIERZCHNI UŻYTKOWEJ

KONDYGNACJA 3

| LOKAL | NAZWA POMIESZCZENIA | pow. m ² | |
|-----------|--------------------------|---------------------|-------|
| 62 | 1 przedpokój | 4,96 | 45,55 |
| | 2 łazienka | 4,91 | |
| | 3 pokój + aneks kuchenny | 25,58 | |
| | 4 pokój | 10,10 | |
| | 5 balkon | 3,37 | |

Karty mieszkań na podstawie projektu budowlanego.
Powierzchnie obliczone wg normy PN-ISO 9836-1997 z tynkiem grubości 1,5 cm.



Dasta Invest Sp. z o.o.

ul. Lubelska 10/1, 30-003 Kraków
www.dastainvest.pl, biuro@dastainvest.pl
tel. (12) 633 29 15, (12) 357 55 77