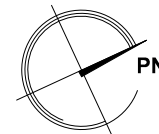
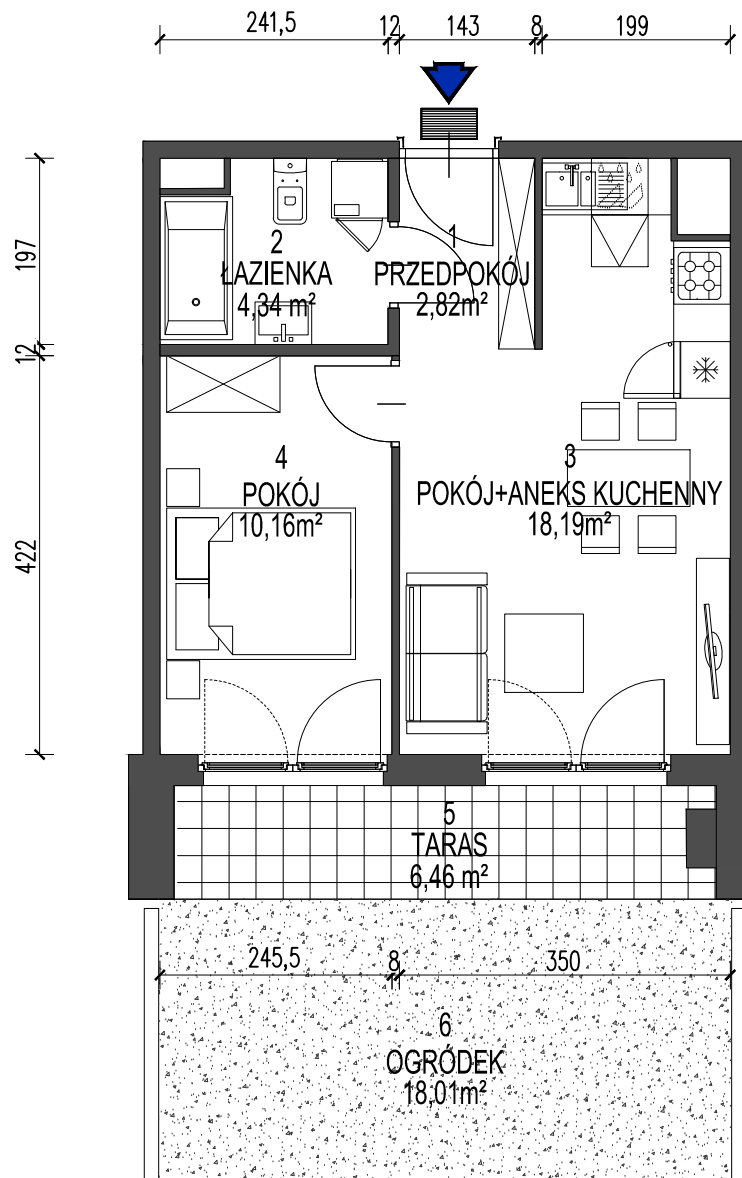


1

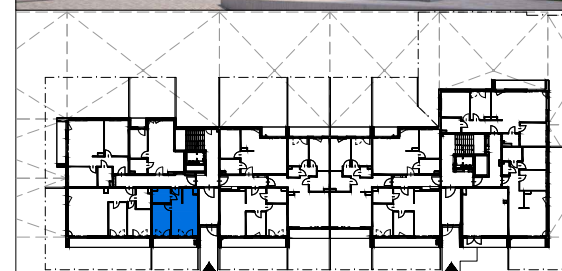
Nr mieszkania



M1
2POK.
35,51 m²



BUDYNEK WIELORODZINNY W KRAKOWIE PRZY UL. DĄBSKIEJ



ZESTAWIENIE POWIERZCHNI UŻYTKOWEJ

PARTER				
LOKAL	NAZWA POMIESZCZENIA	pow. m ²		
1	1	przedpokój	2,82	
	2	łazienka	4,34	
	3	pokój + aneks kuchenny	18,19	
	4	pokój	10,16	35,51
	5	taras	6,46	
	6	ogródek	18,01	

Karty mieszkań na podstawie projektu budowlanego.
Powierzchnie obliczone wg normy PN-ISO 9836-1997 z tynkiem grubości 1,5 cm.



Dasta Invest Sp. z o.o.
ul. Lubelska 10/1, 30-003 Kraków
www.dastainvest.pl, biuro@dastainvest.pl
tel. (12) 633 29 15, (12) 357 55 77