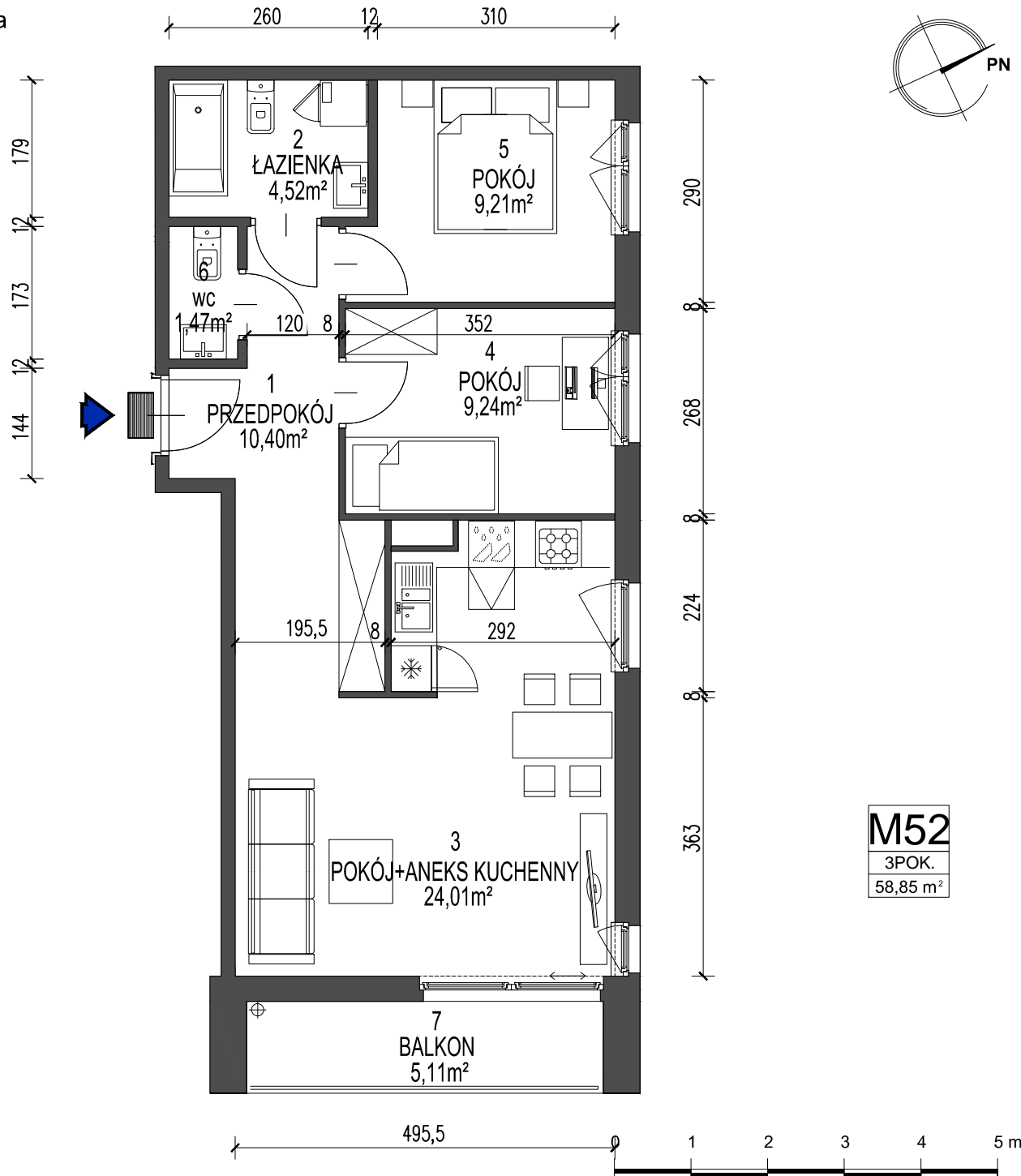
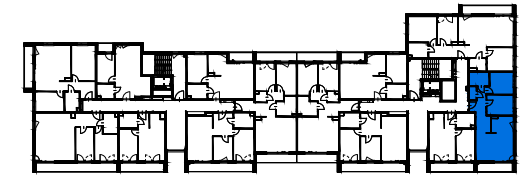


52

Nr mieszkania



BUDYNEK WIELORODZINNY  
W KRAKOWIE PRZY UL. DĄBSKIEJ



ZESTAWIENIE POWIERZCHNI UŻYTKOWEJ

KONDYGNACJA 2

LOKAL	NAZWA POMIESZCZENIA	pow. m <sup>2</sup>	
52	1 przedpokój	10,40	58,85
	2 łazienka	4,52	
	3 pokój + aneks kuchenny	24,01	
	4 pokój	9,24	
	5 pokój	9,21	
	6 wc	1,47	
	7 balkon	5,11	

Karty mieszkań na podstawie projektu budowlanego.  
Powierzchnie obliczone wg normy PN-ISO 9836-1997 z tynkiem grubości 1,5 cm.



Dasta Invest Sp. z o.o.

ul. Lubelska 10/1, 30-003 Kraków  
www.dastainvest.pl, biuro@dastainvest.pl  
tel. (12) 633 29 15, (12) 357 55 77