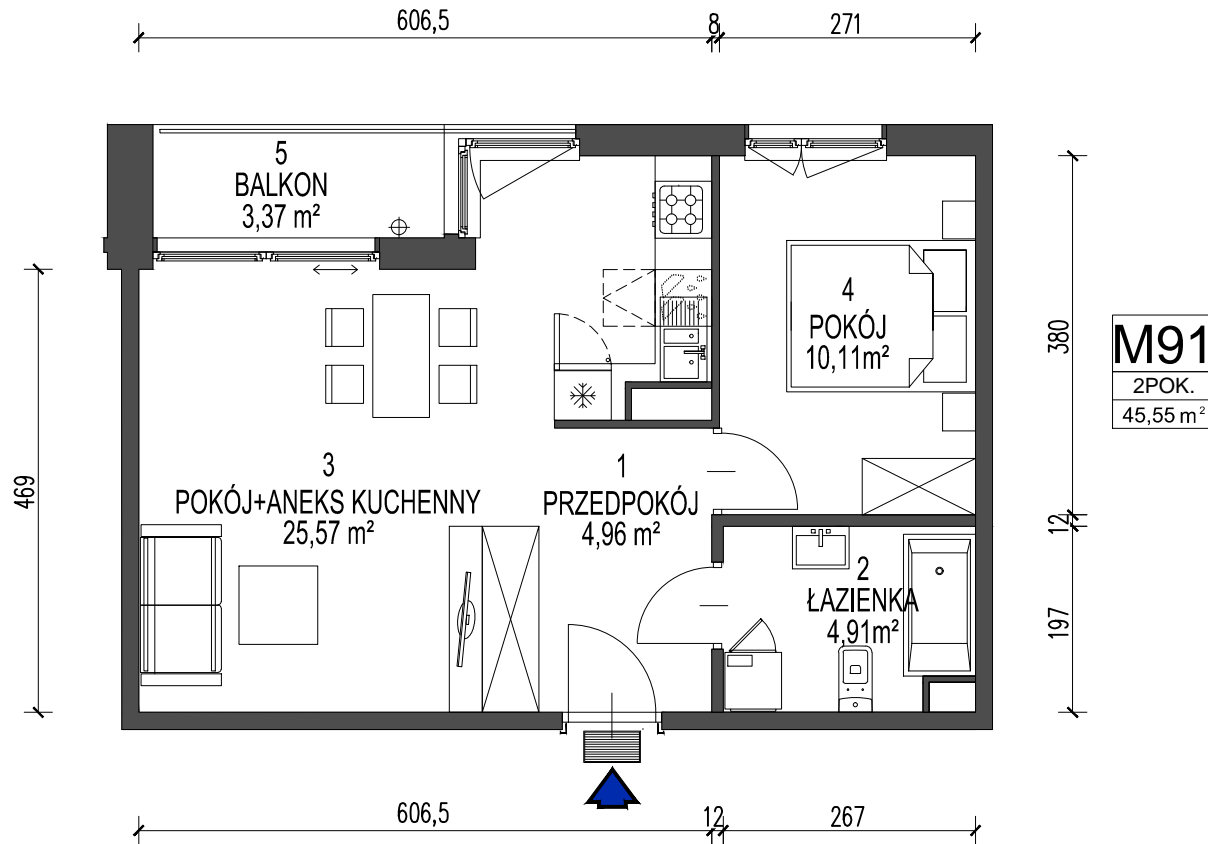
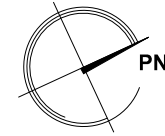


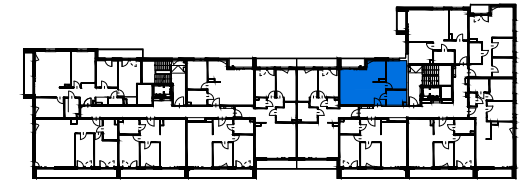
91

Nr mieszkania



**M91**  
2POK.  
45,55 m<sup>2</sup>

## BUDYNEK WIELORODZINNY W KRAKOWIE PRZY UL. DĄBSKIEJ



### ZESTAWIENIE POWIERZCHNI UŻYTKOWEJ

KONDYGNACJA 7

LOKAL	NAZWA POMIESZCZENIA	pow. m <sup>2</sup>	
<b>91</b>	1 przedpokój	4,96	<b>45,55</b>
	2 łazienka	4,91	
	3 pokój + aneks kuchenny	25,57	
	4 pokój	10,11	
	5 balkon	3,37	

Karty mieszkań na podstawie projektu budowlanego.  
Powierzchnie obliczone wg normy PN-ISO 9836-1997 z tynkiem grubości 1,5 cm.



**Dasta Invest Sp. z o.o.**

ul. Lubelska 10/1, 30-003 Kraków  
www.dastainvest.pl, biuro@dastainvest.pl  
tel. (12) 633 29 15, (12) 357 55 77