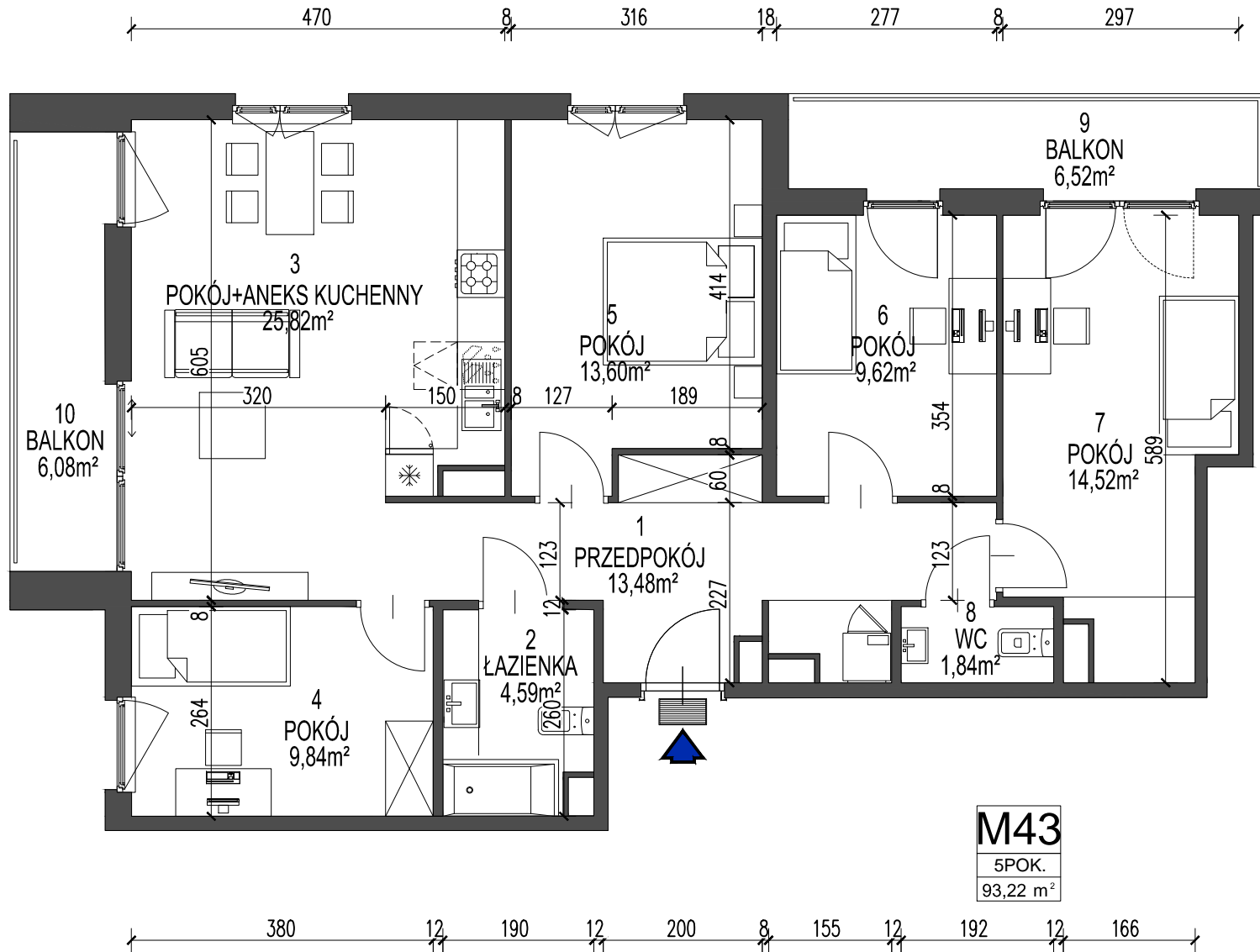
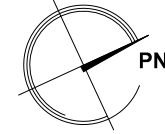
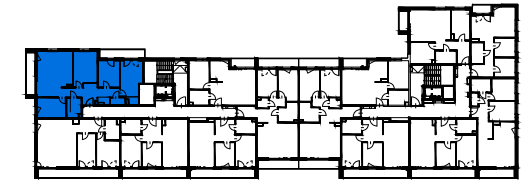


43

Nr mieszkania



BUDYNEK WIELORODZINNY W KRAKOWIE PRZY UL. DĄBSKIEJ



ZESTAWIENIE POWIERZCHNI UŻYTKOWEJ

KONDYGNACJA 7

| LOKAL | NAZWA POMIESZCZENIA | pow. m ² | |
|-------|--------------------------|---------------------|-------|
| 43 | 1 przedpokój | 13,48 | 93,22 |
| | 2 łazienka | 4,59 | |
| | 3 pokój + aneks kuchenny | 25,82 | |
| | 4 pokój | 9,84 | |
| | 5 pokój | 13,60 | |
| | 6 pokój | 9,62 | |
| | 7 pokój | 14,52 | |
| | 8 wc | 1,84 | |
| | 9 balkon | 6,52 | |
| | 10 balkon | 6,08 | |

Karty mieszkań na podstawie projektu budowlanego.
Powierzchnie obliczone wg normy PN-ISO 9836-1997 z tylnikiem grubości 1,5 cm.



Dasta Invest Sp. z o.o.

ul. Lubelska 10/1, 30-003 Kraków
www.dastainvest.pl, biuro@dastainvest.pl
tel. (12) 633 29 15, (12) 357 55 77