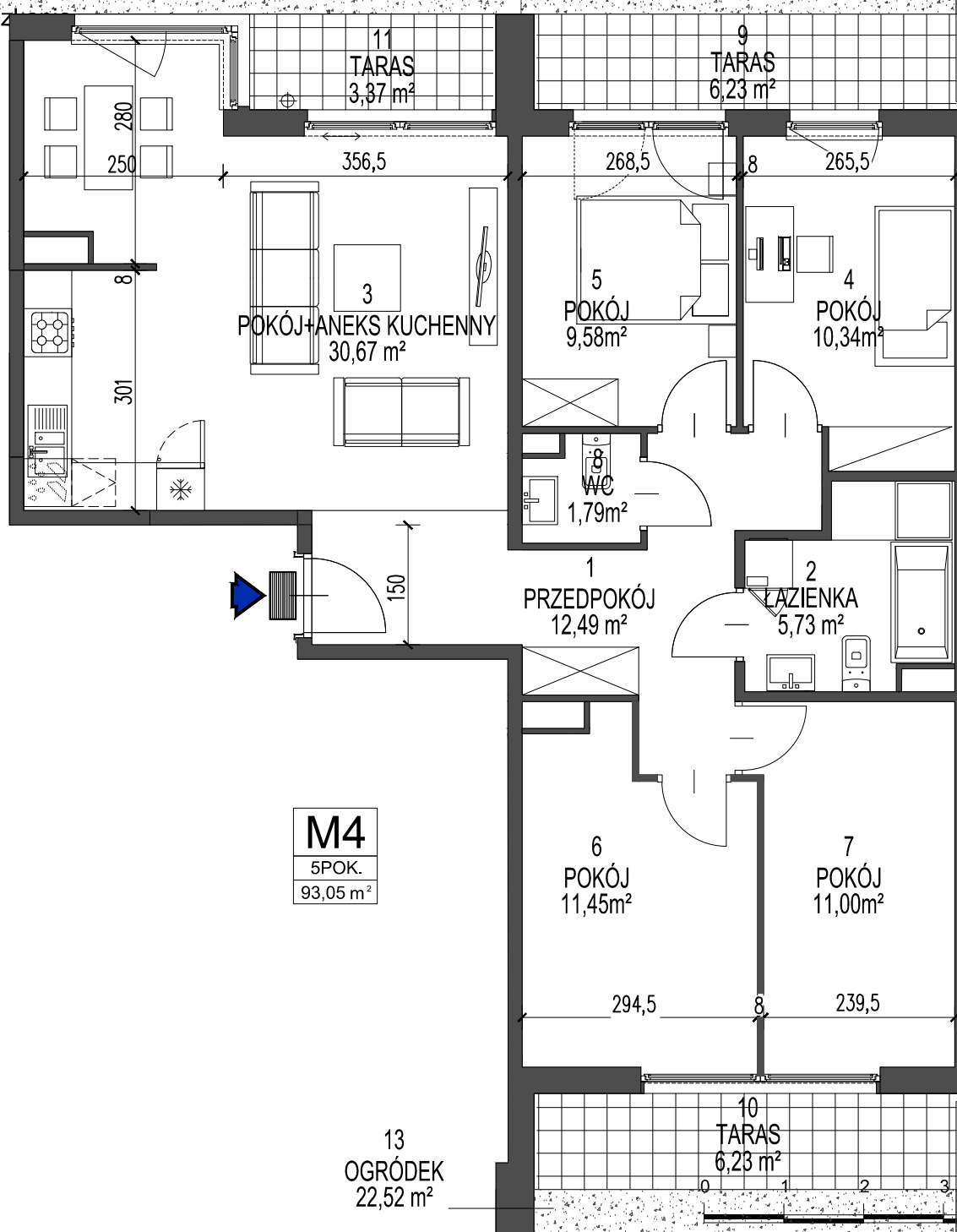
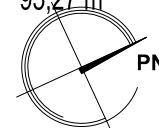


4

Nr miesz.



M4
5POK.
93,05 m²

OGRODEK
95,27 m²

420

12

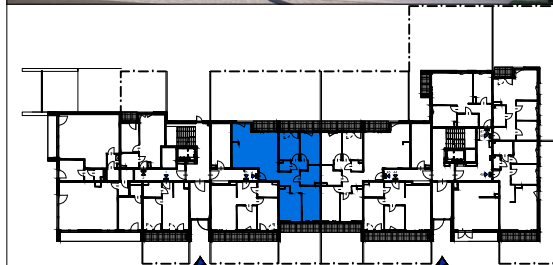
264

12

458

0 1 2 3 4 5 m

BUDYNEK WIELORODZINNY W KRAKOWIE PRZY UL. DĄBSKIEJ



ZESTAWIENIE POWIERZCHNI UŻYTKOWEJ

PARTER

LOKAL	NAZWA POMIESZCZENIA	pow. m ²		
4	1	przedpokój	12,49	
	2	łazienka	5,73	
	3	pokój + aneks kuchenny	30,67	
	4	pokój	10,34	
	5	pokój	9,58	
	6	pokój	11,45	
	7	pokój	11,00	
	8	wc	1,79	93,05
	9	taras	6,23	
	10	taras	6,23	
	11	taras	3,37	
	ogródek	95,27+	22,52	

Karty mieszkań na podstawie projektu budowlanego.

Powierzchnie obliczone wg normy PN-ISO 9836-1997 z tynkiem grubości 1,5 cm.



Dasta Invest Sp. z o.o.

ul. Lubelska 10/1, 30-003 Kraków
www.dastainvest.pl, biuro@dastainvest.pl
tel. (12) 633 29 15, (12) 357 55 77