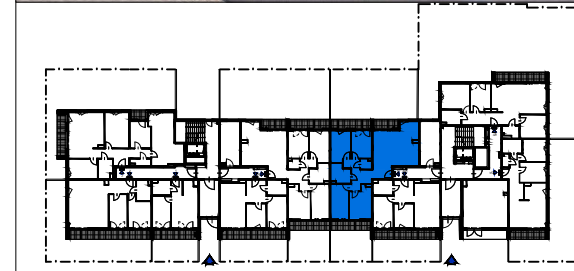


BUDYNEK WIELORODZINNY W KRAKOWIE PRZY UL. DĄBSKIEJ



ZESTAWIENIE POWIERZCHNI UŻYTKOWEJ

PARTER

LOKAL	NAZWA POMIESZCZENIA	pow. m ²	
47	1 przedpokój	12,49	93,05
	2 łazienka	5,73	
	3 pokój + aneks kuchenny	30,67	
	4 pokój	10,34	
	5 pokój	9,58	
	6 pokój	11,45	
	7 pokój	11,00	
	8 wc	1,79	
	9 taras	6,23	
	10 taras	6,23	
	11 taras	3,37	
	ogródek	75,57+	22,52

Karty mieszkań na podstawie projektu budowlanego.
Powierzchnie obliczone wg normy PN-ISO 9836-1997 z tynkiem grubości 1,5 cm.

Dasta Invest Sp. z o.o.
ul. Lubelska 10/1, 30-003 Kraków
www.dastainvest.pl, biuro@dastainvest.pl
tel. (12) 633 29 15, (12) 357 55 77