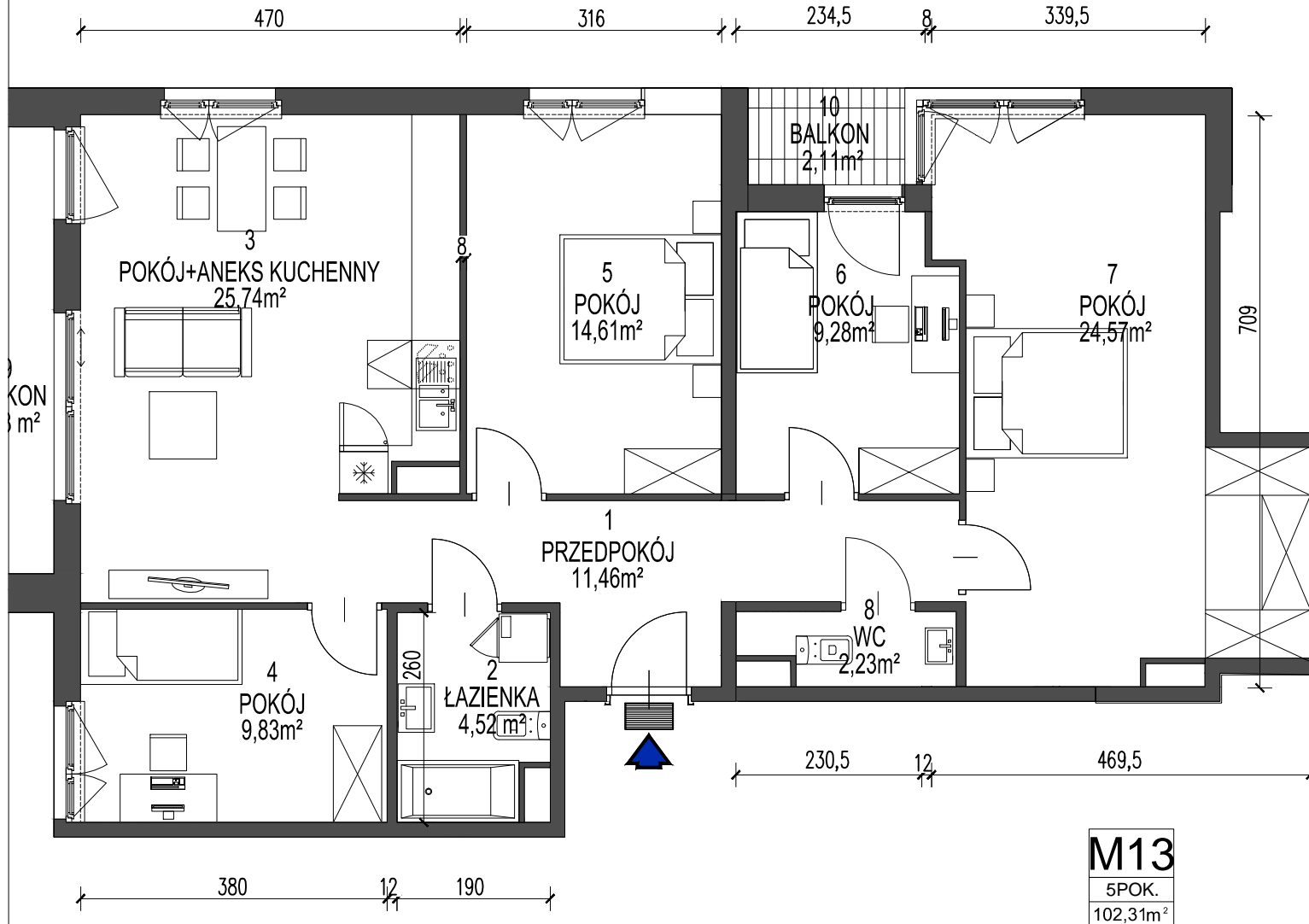
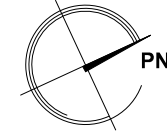
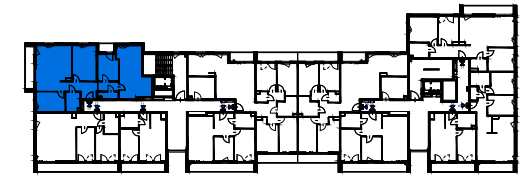


13

Nr mieszkania



BUDYNEK WIELORODZINNY W KRAKOWIE PRZY UL. DĄBSKIEJ



ZESTAWIENIE POWIERZCHNI UŻYTKOWEJ

KONDYGNACJA 2

LOKAL	NAZWA POMIESZCZENIA	pow. m ²	
13	1 przedpokój	11,46	102,31
	2 łazienka	4,59	
	3 pokój + aneks kuchenny	25,74	
	4 pokój	9,83	
	5 pokój	14,61	
	6 pokój	9,28	
	7 pokój	24,57	
	8 wc	2,23	
	9 balkon	6,08	
	10 balkon	2,11	

Karty mieszkań na podstawie projektu budowlanego.
Powierzchnie obliczone wg normy PN-ISO 9836-1997 z tynkiem grubości 1,5 cm.



Dasta Invest Sp. z o.o.

ul. Lubelska 10/1, 30-003 Kraków
www.dastainvest.pl, biuro@dastainvest.pl
tel. (12) 633 29 15, (12) 357 55 77