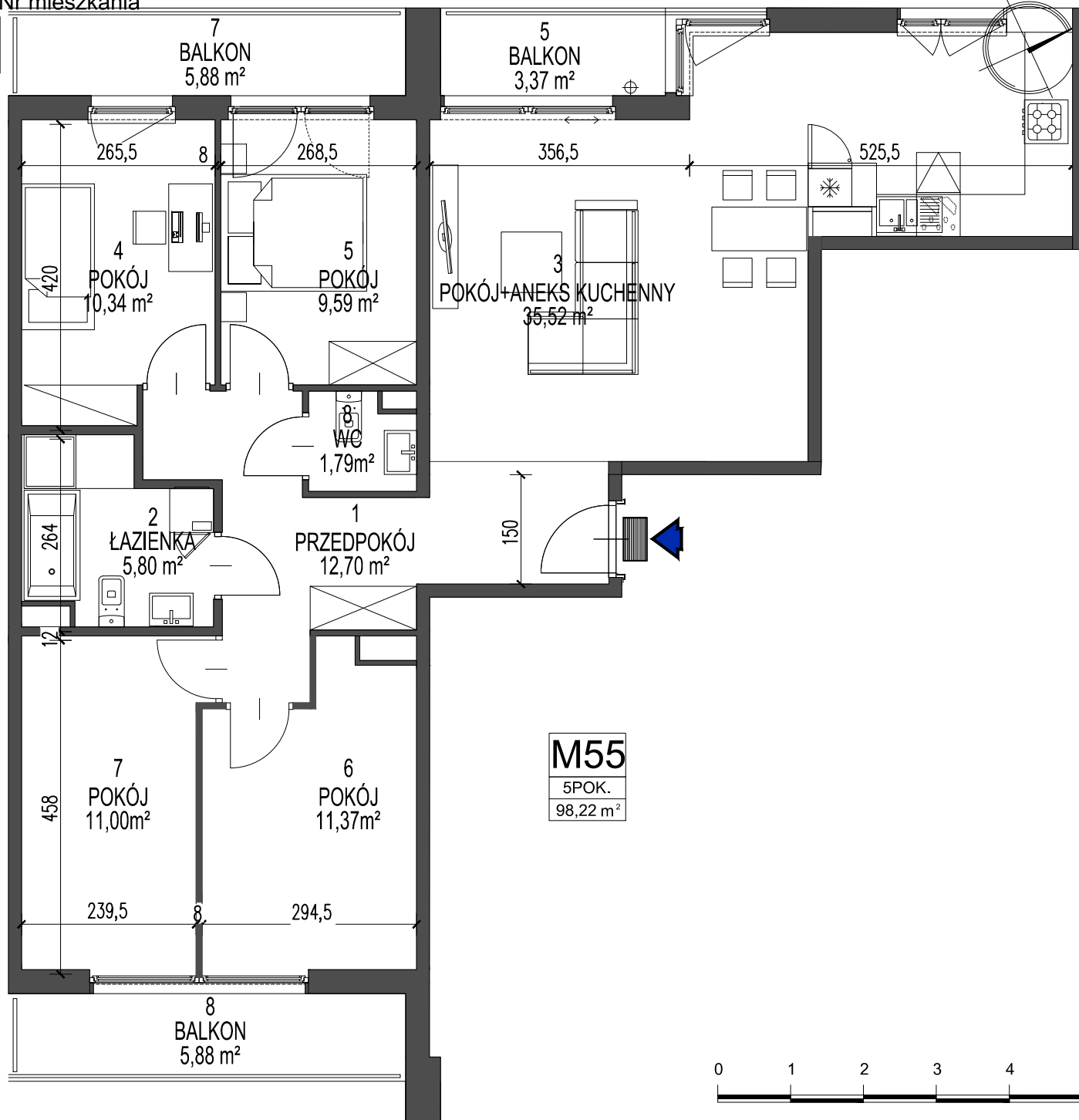
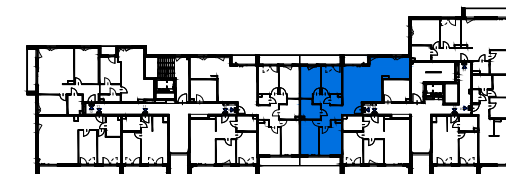


55

Nr mieszkania



BUDYNEK WIELORODZINNY W KRAKOWIE PRZY UL. DĄBSKIEJ



ZESTAWIENIE POWIERZCHNI UŻYTKOWEJ

KONDYGNACJA 2

LOKAL	NAZWA POMIESZCZENIA	pow. m ²		
55	1	przedpokój	12,70	
	2	łazienka	5,80	
	3	pokój + aneks kuchenny	35,52	
	4	pokój	10,34	
	5	pokój	9,59	
	6	pokój	11,37	
	7	pokój	11,00	
	8	wc	1,79	98,22
	9	balkon	5,88	
	10	balkon	5,88	
	11	balkon	3,37	

Karty mieszkań na podstawie projektu budowlanego.
Powierzchnie obliczone wg normy PN-ISO 9836-1997 z tynkiem grubości 1,5 cm.



Dasta Invest Sp. z o.o.

ul. Lubelska 10/1, 30-003 Kraków
www.dastainvest.pl, biuro@dastainvest.pl
tel. (12) 633 29 15, (12) 357 55 77

