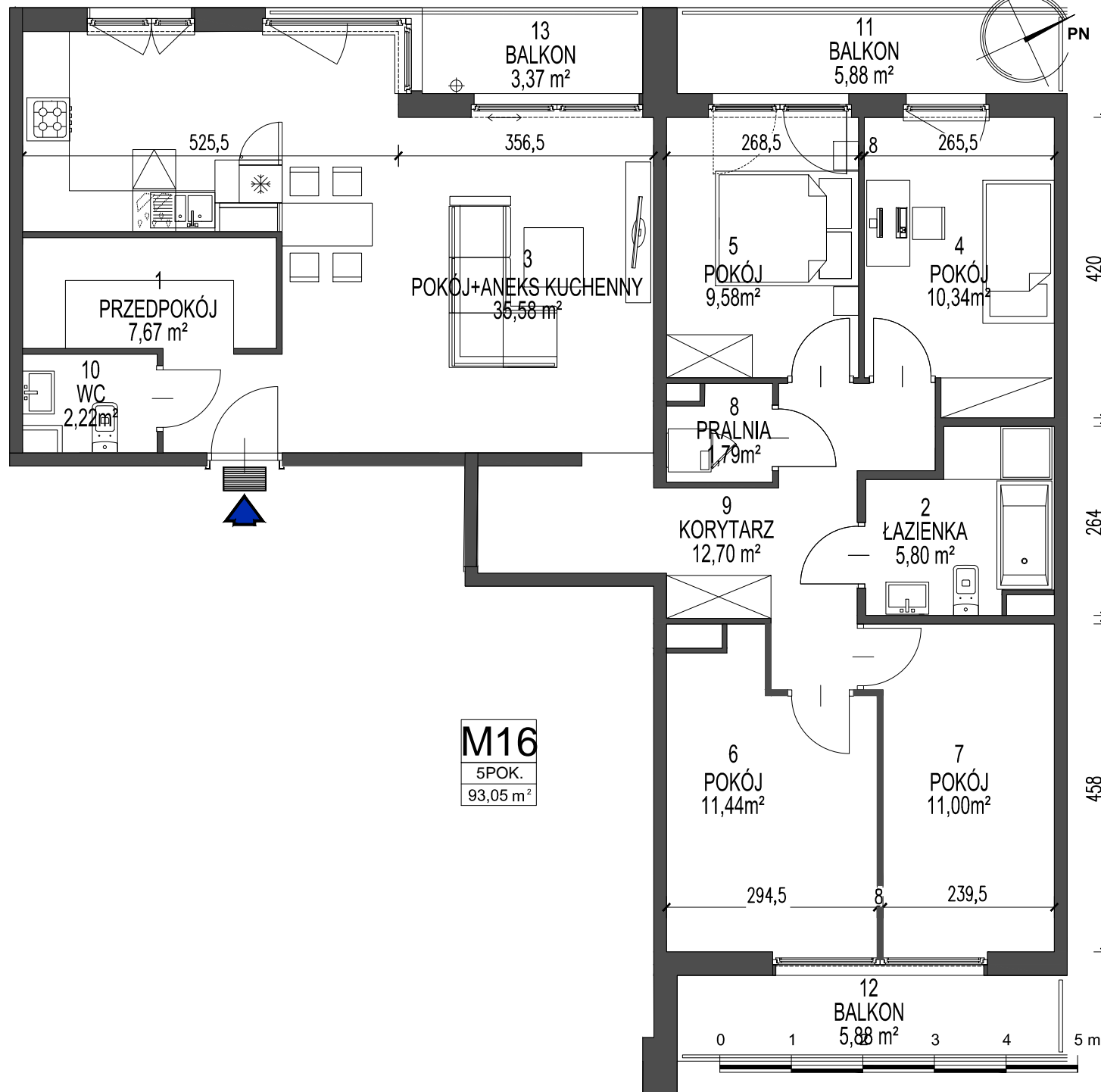
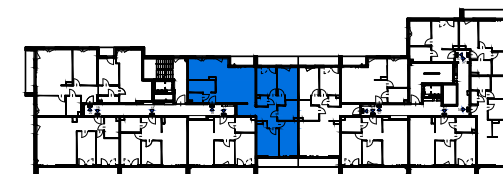


16

Nr mieszkania



## BUDYNEK WIELORODZINNY W KRAKOWIE PRZY UL. DĄBSKIEJ



### ZESTAWIENIE POWIERZCHNI UŻYTKOWEJ

KONDYGNACJA 3

LOKAL	NAZWA POMIESZCZENIA	pow. m <sup>2</sup>	
<b>16</b>	1 przedpokój	7,67	<b>108,12</b>
	2 łazienka	5,80	
	3 pokój + aneks kuchenny	35,58	
	4 pokój	10,34	
	5 pokój	9,58	
	6 pokój	11,44	
	7 pokój	11,00	
	8 pralnia	1,79	
	9 korytarz	12,70	
	10 wc	2,22	
	11 balkon	5,88	
	12 balkon	5,88	
	13 balkon	3,37	

Karty mieszkań na podstawie projektu budowlanego.  
Powierzchnie obliczone wg normy PN-ISO 9836:1997 z wykluczeniem grubości 1,5 cm.



**Dasta Invest Sp. z o.o.**

ul. Lubelska 10/1, 30-003 Kraków  
www.dastainvest.pl, biuro@dastainvest.pl  
tel. (12) 633 29 15, (12) 357 55 77