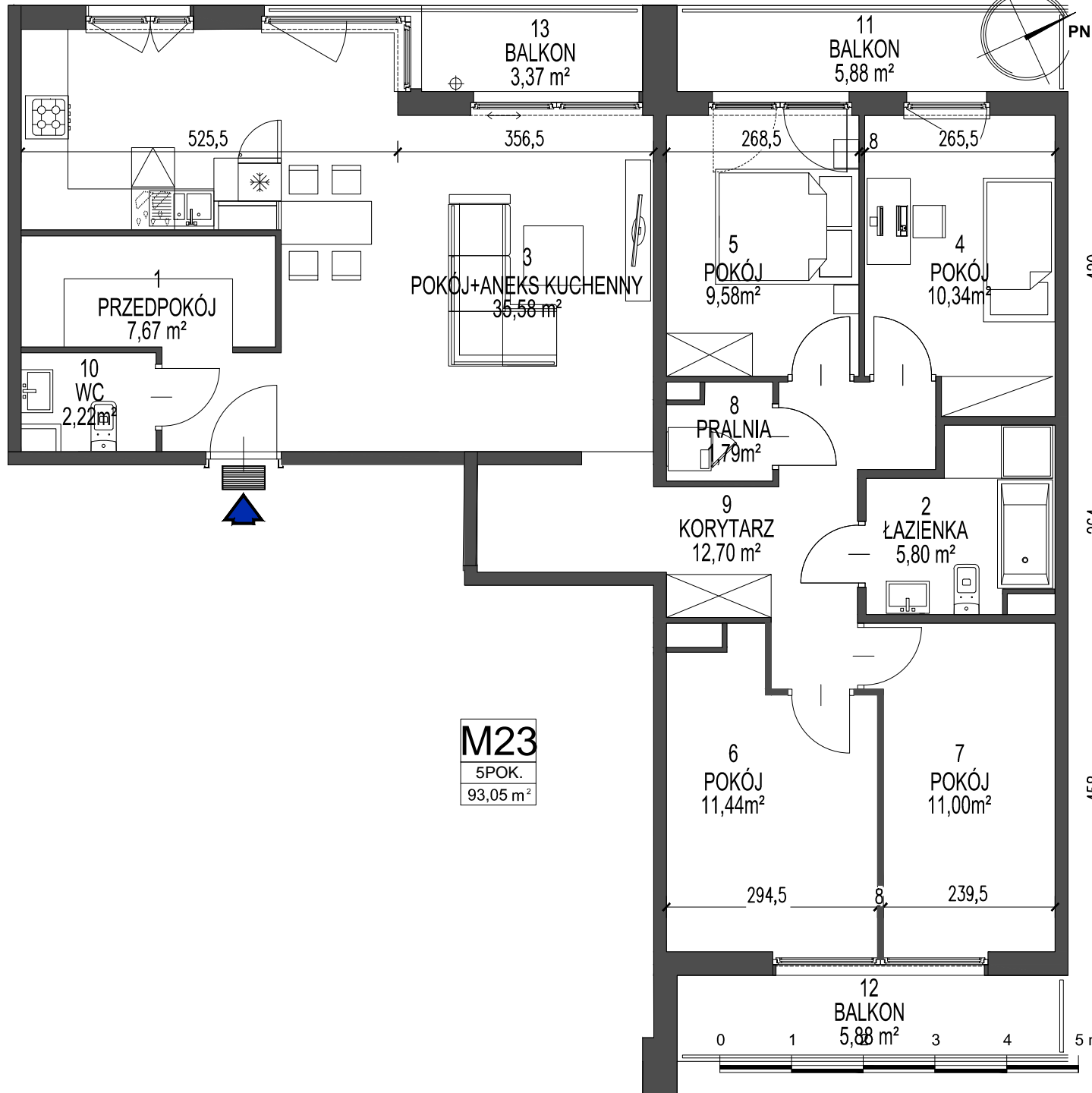
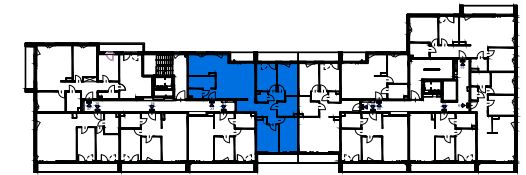


23

Nr mieszkania



**BUDYNEK WIELORODZINNY
W KRAKOWIE PRZY UL. DĄBSKIEJ**



ZESTAWIENIE POWIERZCHNI UŻYTKOWEJ

KONDYGNACJA 4

LOKAL	NAZWA POMIESZCZENIA	pow. m ²
23	1 przedpokój	7,67
	2 łazienka	5,80
	3 pokój + aneks kuchenny	35,58
	4 pokój	10,34
	5 pokój	9,58
	6 pokój	11,44
	7 pokój	11,00
	8 pralnia	1,79
	9 korytarz	12,70
	10 wc	2,22
	11 balkon	5,88
	12 balkon	5,88
	13 balkon	3,37
	108,12	

Karty mieszkań na podstawie projektu budowlanego.
Powierzchnie obliczone wg normy PN-ISO 9836-1997 z tynkiem grubości 1,5 cm.



Dasta Invest Sp. z o.o.

ul. Lubelska 10/1, 30-003 Kraków
www.dastainvest.pl, biuro@dastainvest.pl
tel. (12) 633 29 15, (12) 357 55 77