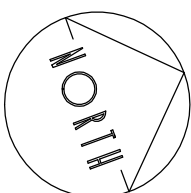
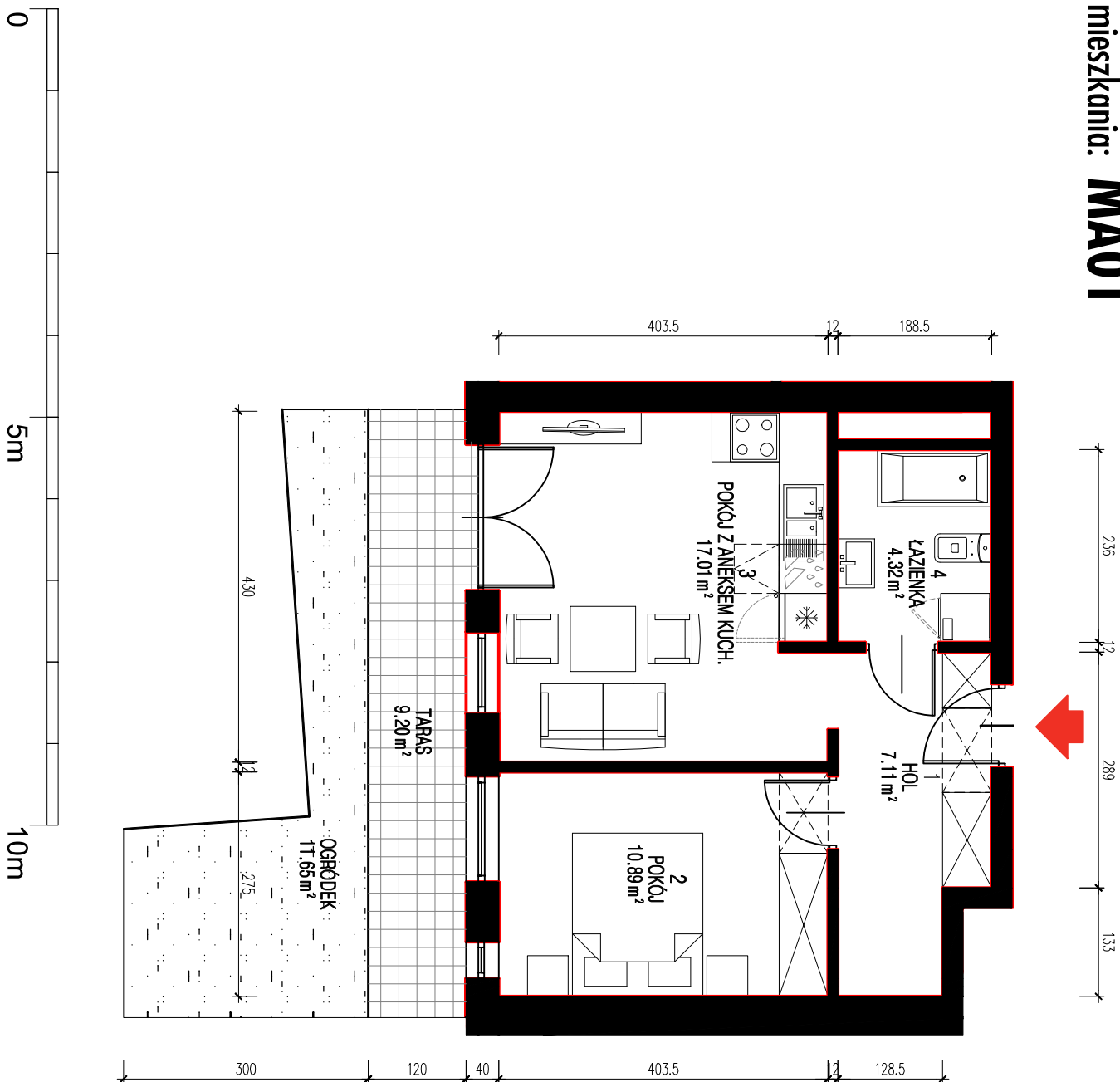
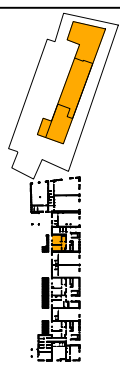
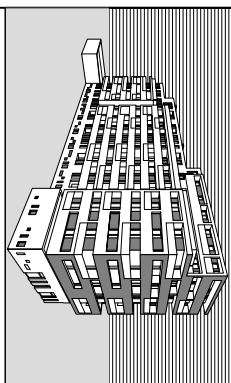


Nr mieszkania: MA01



BUDYNEK MIESZKALNY WIELORODZINNY
W KRAKOWIE, PRZY UL. F. HYNKA



PARTER		
LOKAL	POW. [m ²]	NAZWA
MA01	7.11	hol
1	10.89	pokoi
2	17.01	pokoi z aneksem kuchennym
3	4.32	loazienka
4	39.33	Powierzchnia uzytkowa
Inns		9.20

Karty mieszkań na podstawie projektu budowlanego
* powierzchnie obliczone wg normy PN-ISO 9836-1997
z tynkiem o grubości 1.5 cm



ArDe
ARCHITECTURE & DESIGN
Studio