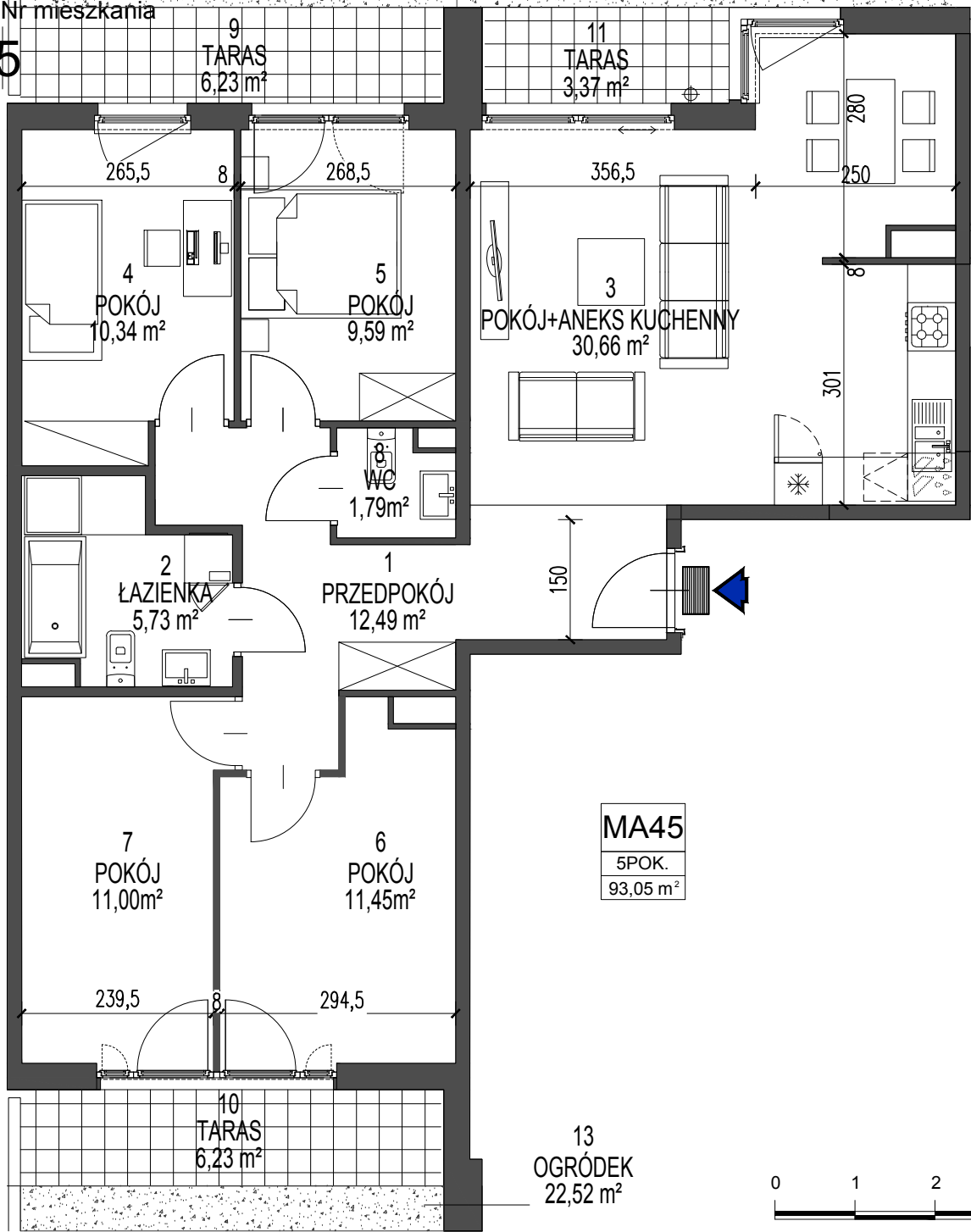


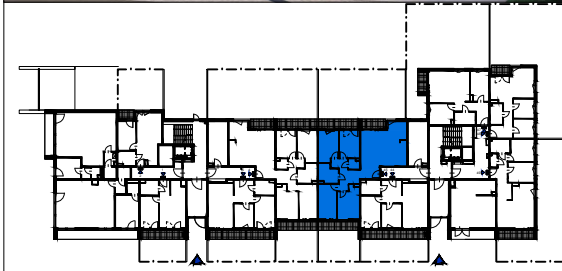
MA45

Nr mieszkania

420
12
264
12
458



BUDYNEK WIELORODZINNY W KRAKOWIE PRZY UL. DĄBSKIEJ



ZESTAWIENIE POWIERZCHNI UŻYTKOWEJ

PARTER			
LOKAL	NAZWA POMIESZCZENIA	pow. m²	
45	1	przedpokój	12,49
	2	łazienka	5,73
	3	pokój + aneks kuchenny	30,66
	4	pokój	10,34
	5	pokój	9,59
	6	pokój	11,45
	7	pokój	11,00
	8	wc	1,79
	9	taras	6,23
	10	taras	6,23
	11	taras	3,37
	ogródek	75,57+ 22,52	93,05

Karty mieszkań na podstawie projektu budowlanego.
Powierzchnie obliczone wg normy PN-ISO 9836-1997 z tynkiem grubości 1,5 cm.



Dasta Invest Sp. z o.o.
ul. Lubelska 10/1, 30-003 Kraków
www.dastainvest.pl, biuro@dastainvest.pl
tel. (12) 633 29 15, (12) 357 55 77