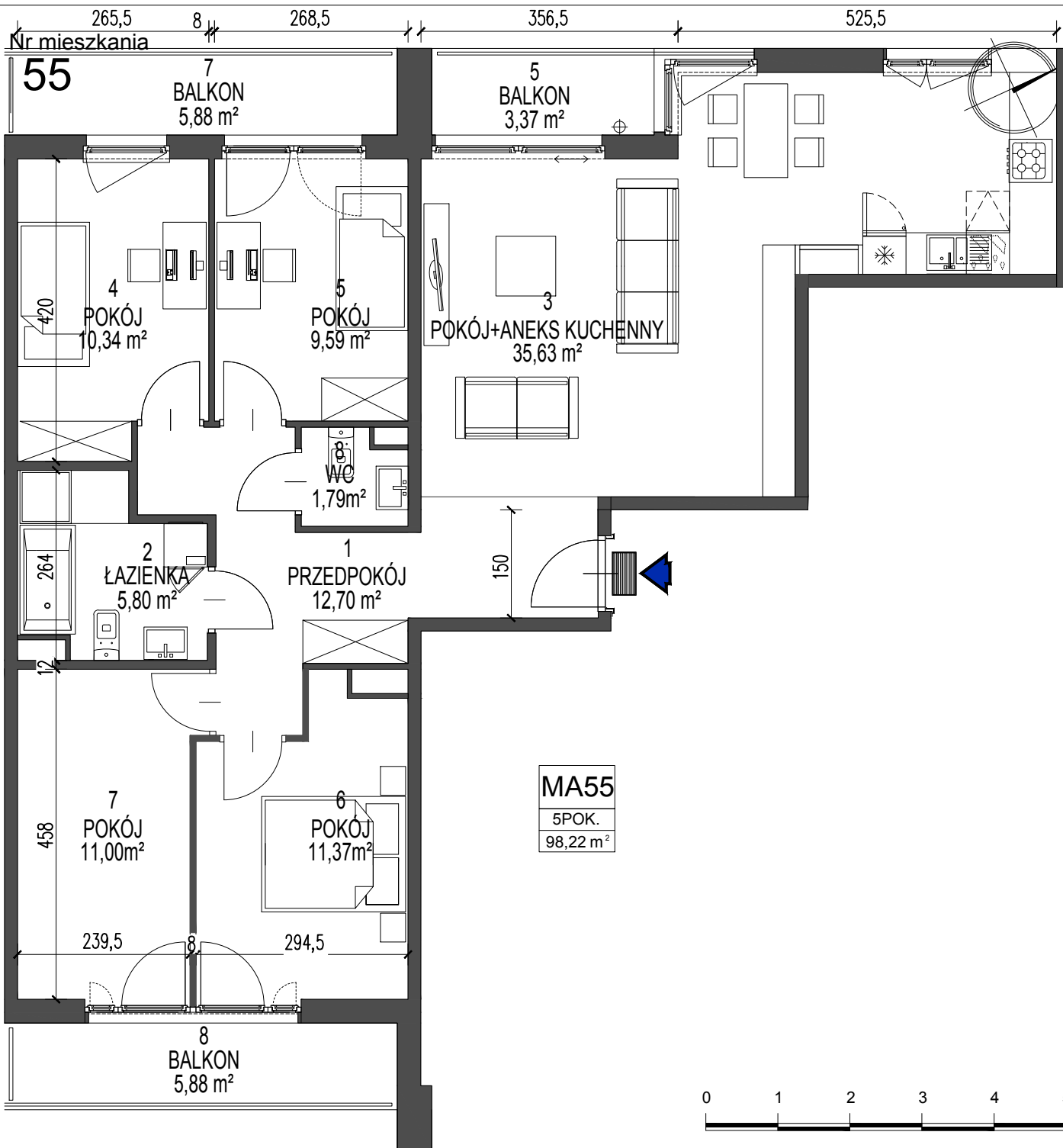


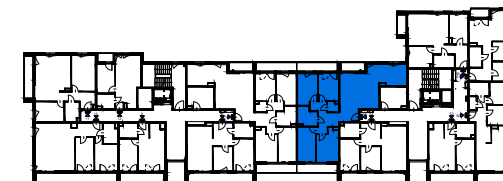
MA

55



**MA55**  
5POK.  
98,22 m<sup>2</sup>

**BUDYNEK WIELORODZINNY  
W KRAKOWIE PRZY UL. DĄBSKIEJ**



**ZESTAWIENIE POWIERZCHNI UŻYTKOWEJ**

**KONDYGNACJA 2**

LOKAL	NAZWA POMIESZCZENIA	pow. m <sup>2</sup>	
<b>55</b>	1 przedpokój	12,70	<b>98,22</b>
	2 łazienka	5,80	
	3 pokój + aneks kuchenny	35,63	
	4 pokój	10,34	
	5 pokój	9,59	
	6 pokój	11,37	
	7 pokój	11,00	
	8 wc	1,79	
	9 balkon	5,88	
	10 balkon	5,88	
	11 balkon	3,37	

Karty mieszkań na podstawie projektu budowlanego.  
Powierzchnie obliczone wg normy PN-ISO 9836-1997 z tynkiem grubości 1,5 cm.



**Dasta Invest Sp. z o.o.**

ul. Lubelska 10/1, 30-003 Kraków  
www.dastainvest.pl, biuro@dastainvest.pl  
tel. (12) 633 29 15, (12) 357 55 77