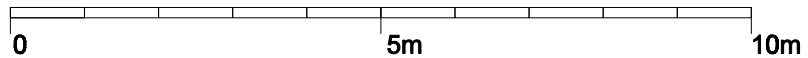
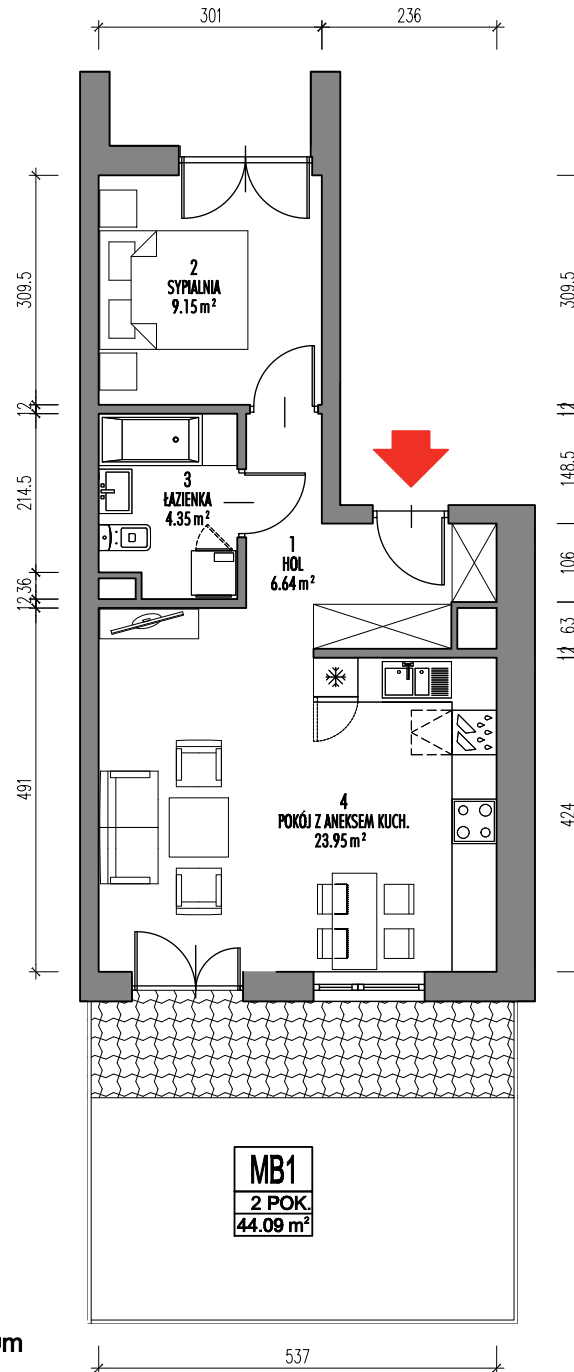
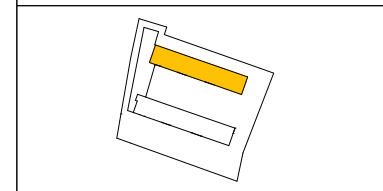
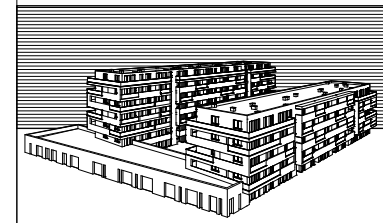


Nr mieszkania: **MB01**



**BUDYNEK MIESZKALNY WIELORODZINNY**  
W KRAKOWIE, PRZY UL. F. HYNKA



**BUDYNEK B PARTER**

LOKAL	POM.	NAZWA	POW. (m2)*
MB01	1	hol	6.64
	2	sypialnia	9.15
	3	łazienka	4.35
	4	pokój z aneksem kuchennym	23.95
Powierzchnia użytkowa			44.09

**MB1**  
2 POK.  
44.09 m<sup>2</sup>



Karty mieszkań na podstawie projektu budowlanego  
\* - powierzchnie obliczone wg normy PN-ISO 9836-1997 z tynkiem o grubości 1.5 cm

