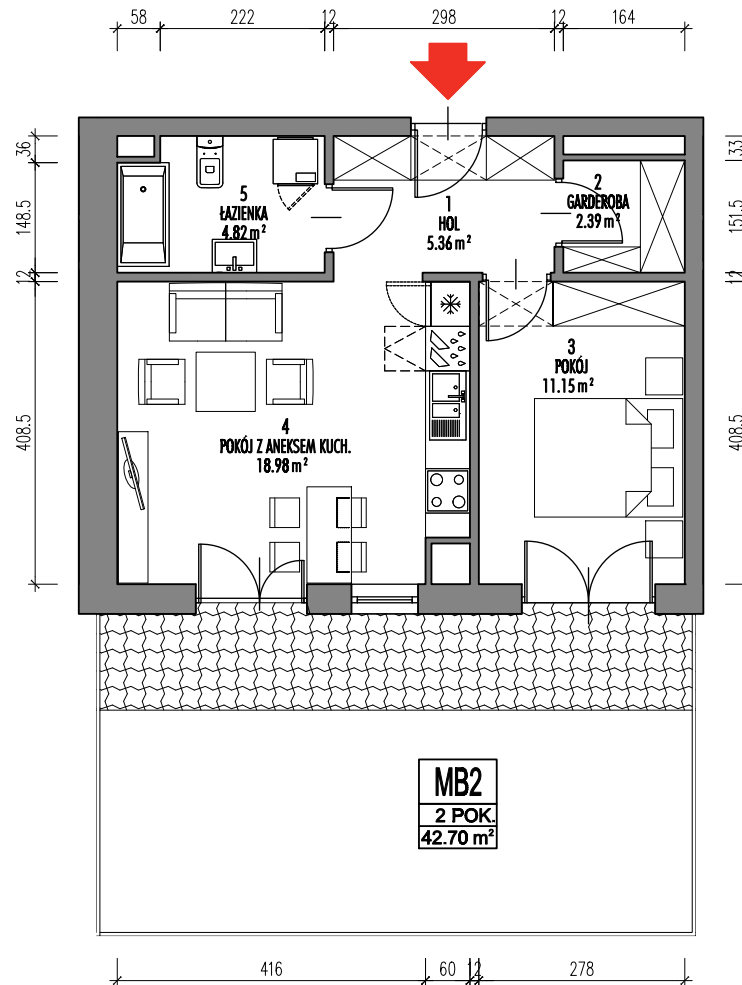
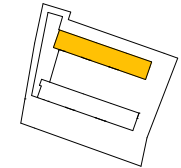
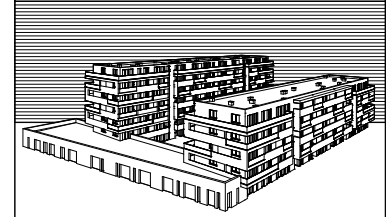


Nr mieszkania: **MB02**



**MB2**  
2 POK.  
42.70 m<sup>2</sup>

**BUDYNEK MIESZKALNY WIELORODZINNY**  
W KRAKOWIE, PRZY UL. F. HYNKA



BUDYNEK B PARTER

LOKAL	POM.	NAZWA	POW. (m2)*
MB02	1	hol	5.36
	2	garderoba	2.39
	3	pokój	11.15
	4	pokój z aneksem kuchennym	18.98
	5	łazienka	4.82
Powierzchnia użytkowa			42.70

Karty mieszkań na podstawie projektu budowlanego  
\* - powierzchnie obliczone wg normy PN-ISO 9836-1997  
z tynkiem o grubości 1.5 cm

