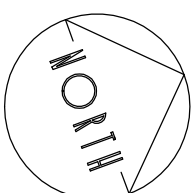
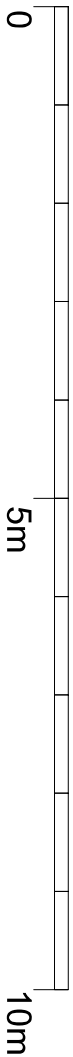
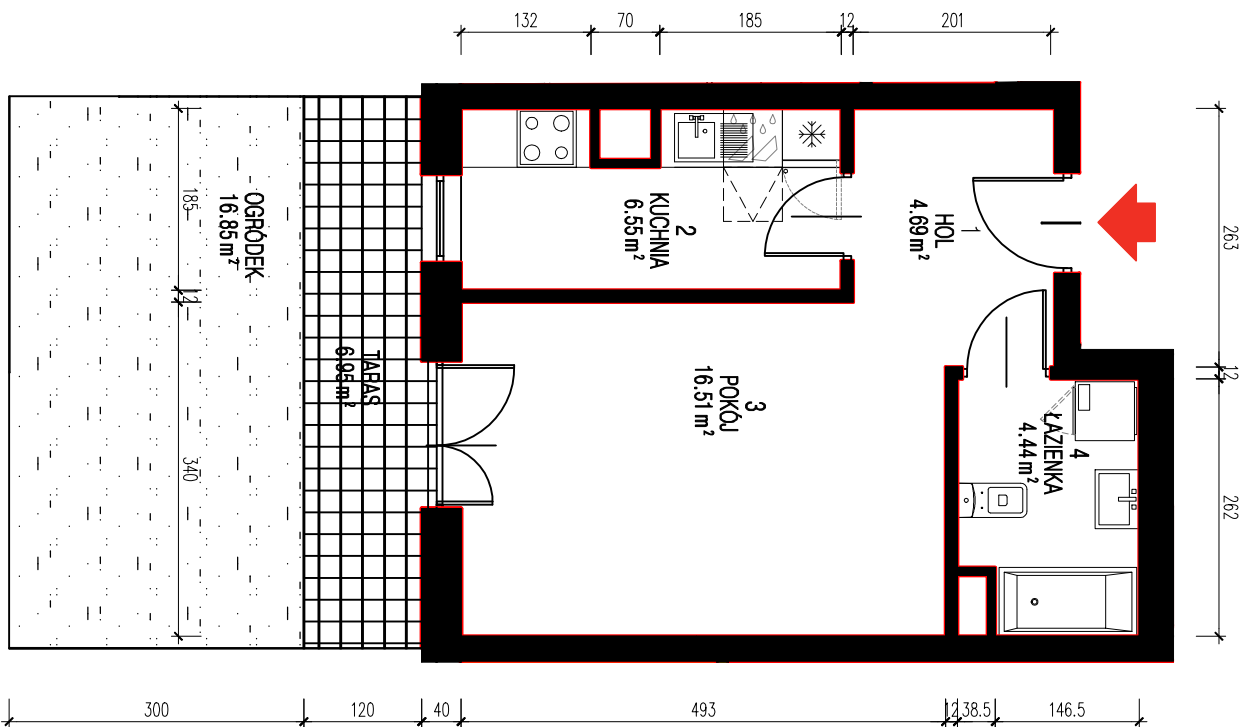
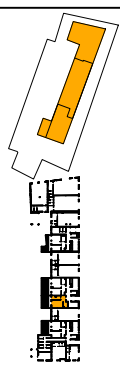
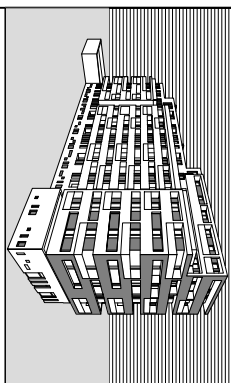


# Nr mieszkania: **MB02**



**BUDYNEK MIESZKALNY WIELORODZINNY**  
W KRAKOWIE, PRZY UL. F. HYNKA



PARTER			
LOKAL	POW.	NAZWA	POW. [m2]*
MB02	1	hol	4.69
	2	łazienka	4.44
	3	pokój	16.51
	4	kuchnia	6.55
Powierzchnia użytkowa			32.19
tms			6.95

Karty mieszkań na podstawie projektu budowlanego  
\* powierzchnie obliczone wg normy PN-ISO 9836-1:1997  
z tynkiem o grubości 1,5 cm

