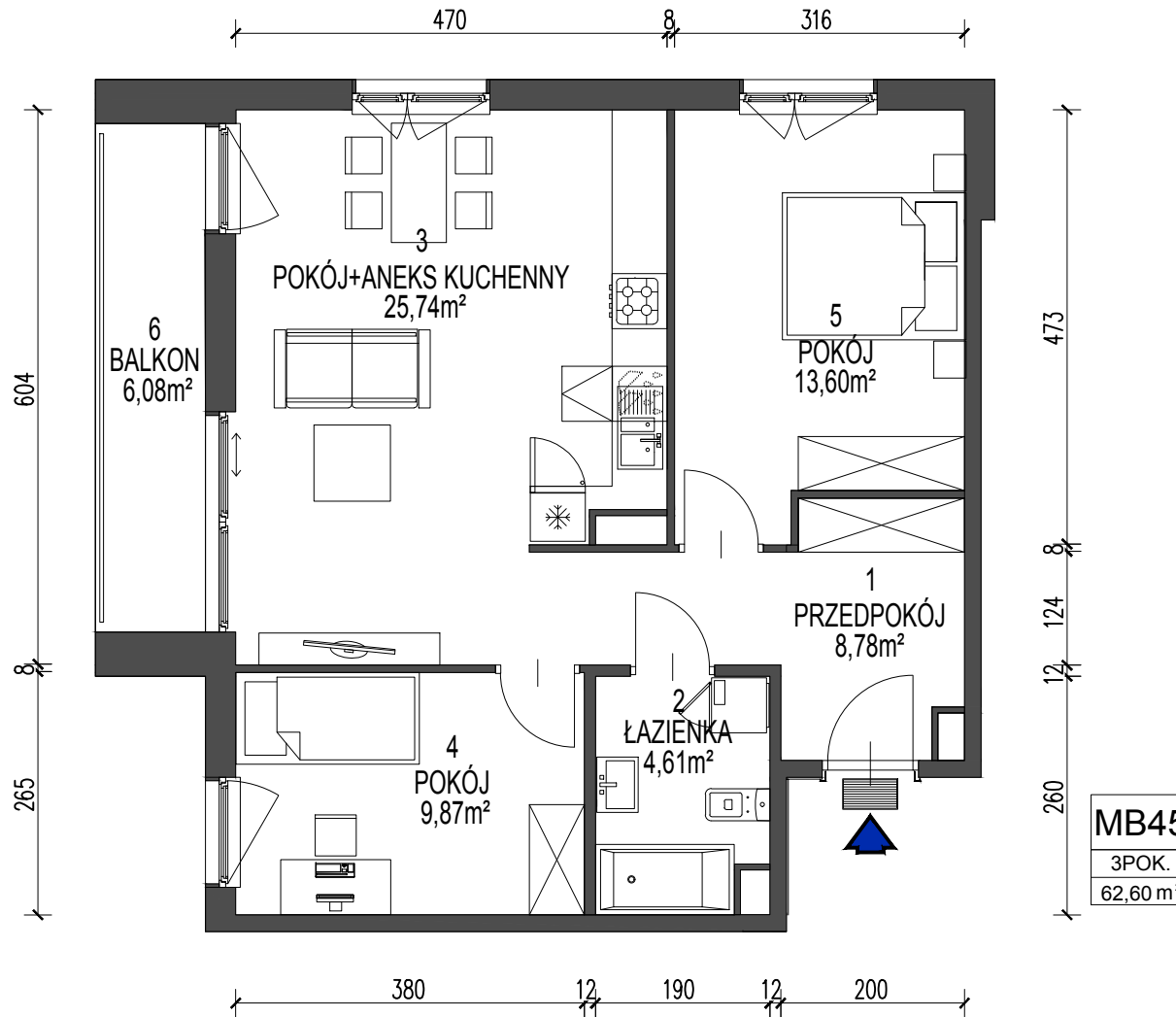
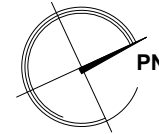
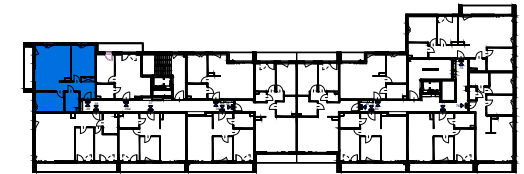


Nr mieszkania  
**MB 45**



**MB45**  
3POK.  
62,60 m<sup>2</sup>

**BUDYNEK WIELORODZINNY  
W KRAKOWIE PRZY UL. DĄBSKIEJ**



**ZESTAWIENIE POWIERZCHNI UŻYTKOWEJ**

KONDYGNACJA 7

| LOKAL     | NAZWA POMIESZCZENIA      | pow. m <sup>2</sup> |              |
|-----------|--------------------------|---------------------|--------------|
| <b>45</b> | 1 przedpokój             | 8,78                | <b>62,60</b> |
|           | 2 łazienka               | 4,61                |              |
|           | 3 pokój + aneks kuchenny | 25,74               |              |
|           | 4 pokój                  | 9,87                |              |
|           | 5 pokój                  | 13,60               |              |
|           | 6 balkon                 | 6,08                |              |

Karty mieszkań na podstawie projektu budowlanego.  
Powierzchnie obliczone wg normy PN-ISO 9836-1997 z tynkiem grubości 1,5 cm.



**Dasta Invest Sp. z o.o.**

ul. Lubelska 10/1, 30-003 Kraków  
www.dastainvest.pl, biuro@dastainvest.pl  
tel. (12) 633 29 15, (12) 357 55 77