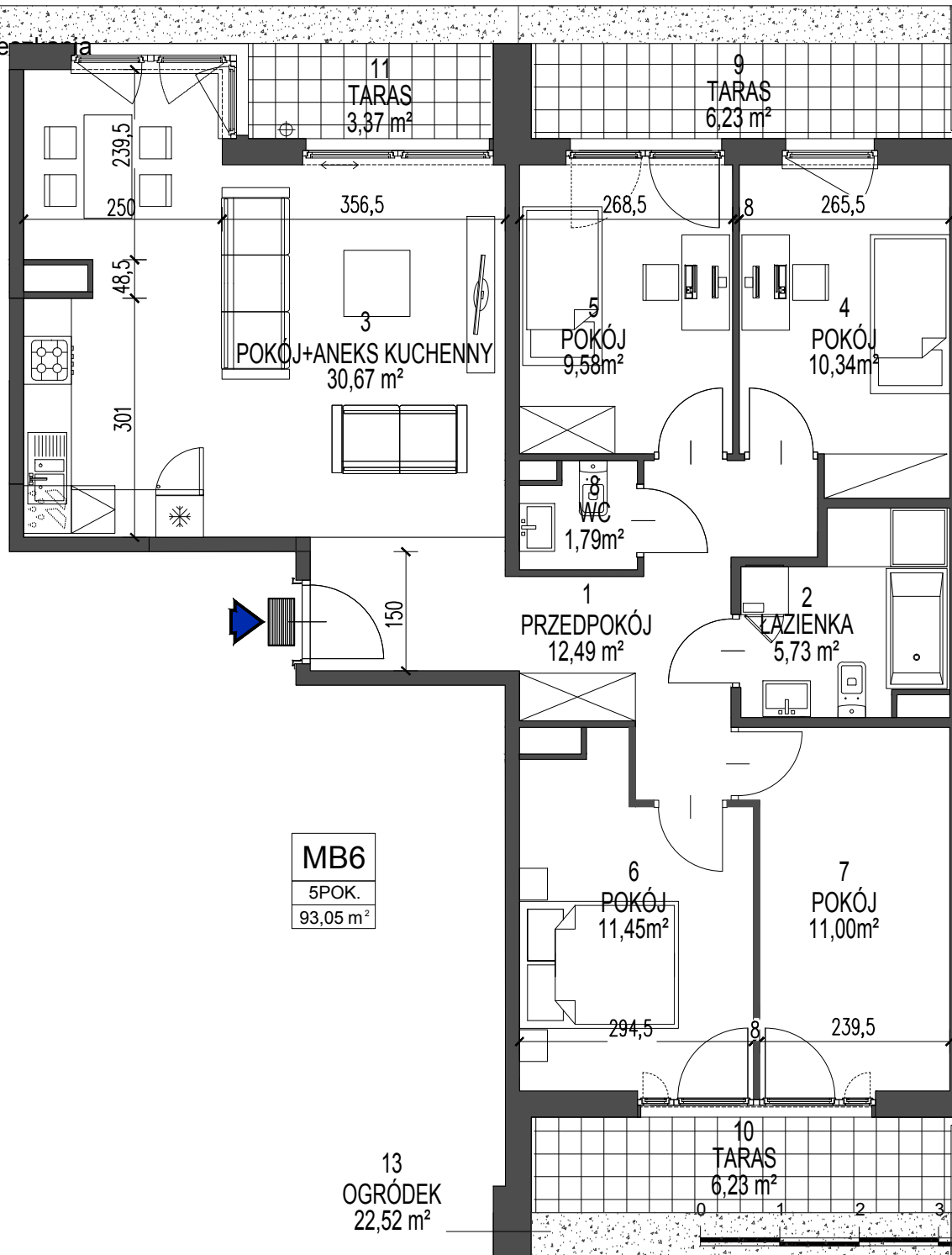


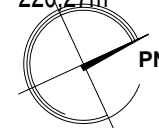
MB 6

Nr mieszkania



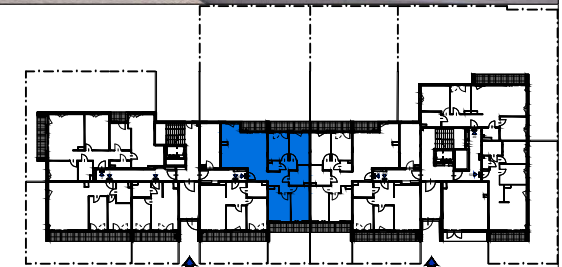
**MB6**  
5POK.  
93,05 m<sup>2</sup>

OGRODEK  
220,27m<sup>2</sup>



420  
12  
264  
12  
458

**BUDYNEK WIELORODZINNY  
W KRAKOWIE PRZY UL. DĄBSKIEJ**



**ZESTAWIENIE POWIERZCHNI UŻYTKOWEJ**

PARTER

LOKAL	NAZWA POMIESZCZENIA	pow. m <sup>2</sup>		
<b>6</b>	1	przedpokój	12,49	
	2	łazienka	5,73	
	3	pokój + aneks kuchenny	30,67	
	4	pokój	10,34	
	5	pokój	9,58	
	6	pokój	11,45	
	7	pokój	11,00	
	8	wc	1,79	93,05
	9	taras	6,23	
	10	taras	6,23	
	11	taras	3,37	
	ogródek	220,27+	22,52	

Karty mieszkań na podstawie projektu budowlanego.

Powierzchnie obliczone wg normy PN-ISO 9836-1997 z tynkiem grubości 1,5 cm.



**Dasta Invest Sp. z o.o.**

ul. Lubelska 10/1, 30-003 Kraków  
www.dastainvest.pl, biuro@dastainvest.pl  
tel. (12) 633 29 15, (12) 357 55 77