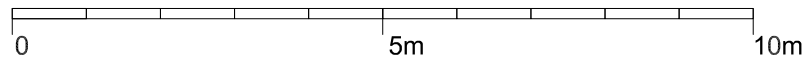
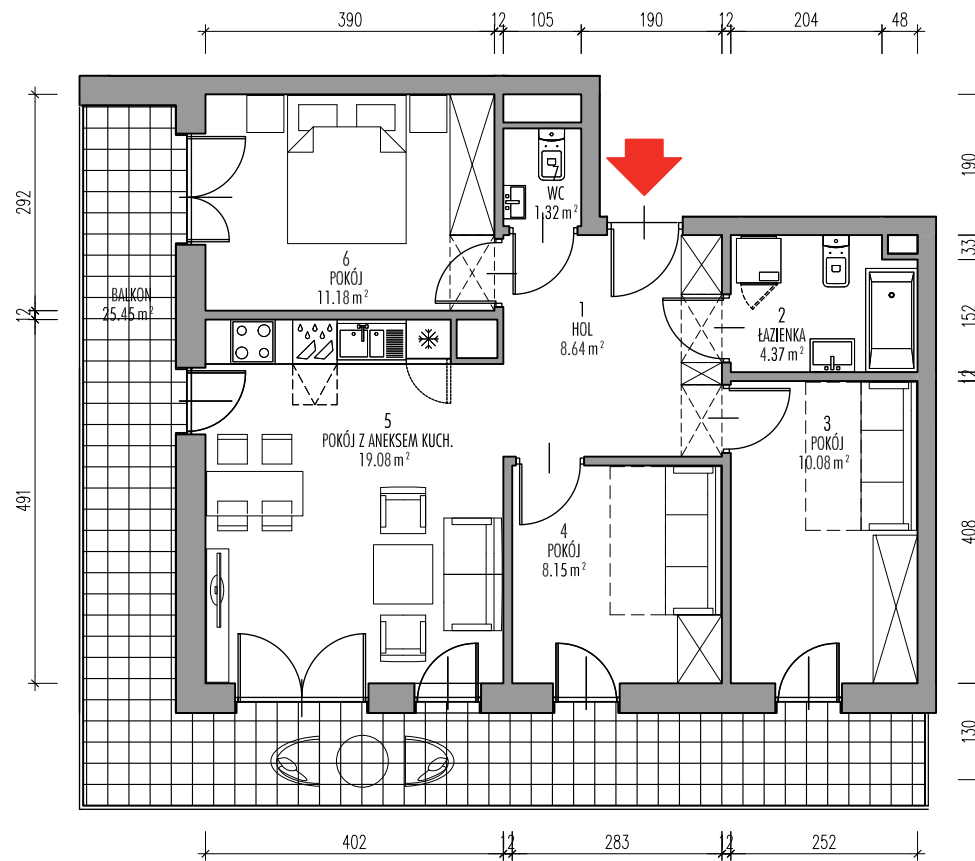


Nr mieszkania: **MD17**



**BUDYNEK MIESZKALNY WIELORODZINNY**  
W KRAKOWIE, PRZY UL. F. HYNKA

**BUDYNEK B PIĘTRO IV**

LOKAL	POM.	NAZWA	POW. (m2)*
MD17	1	hol	8.64
	2	łazienka	4.37
	3	pokój	10.08
	4	pokój	8.15
	5	pokój z aneksem kuchennym	19.08
	6	pokój	11.18
	7	wc	1.32
Powierzchnia użytkowa			<b>62.82</b>
balkony			25.45

Karty mieszkań na podstawie projektu budowlanego  
\* - powierzchnie obliczone wg normy PN-ISO 9836-1997 z tynkiem o grubości 1.5 cm