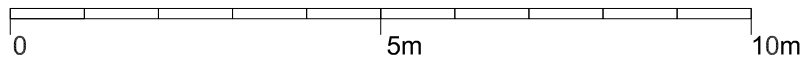
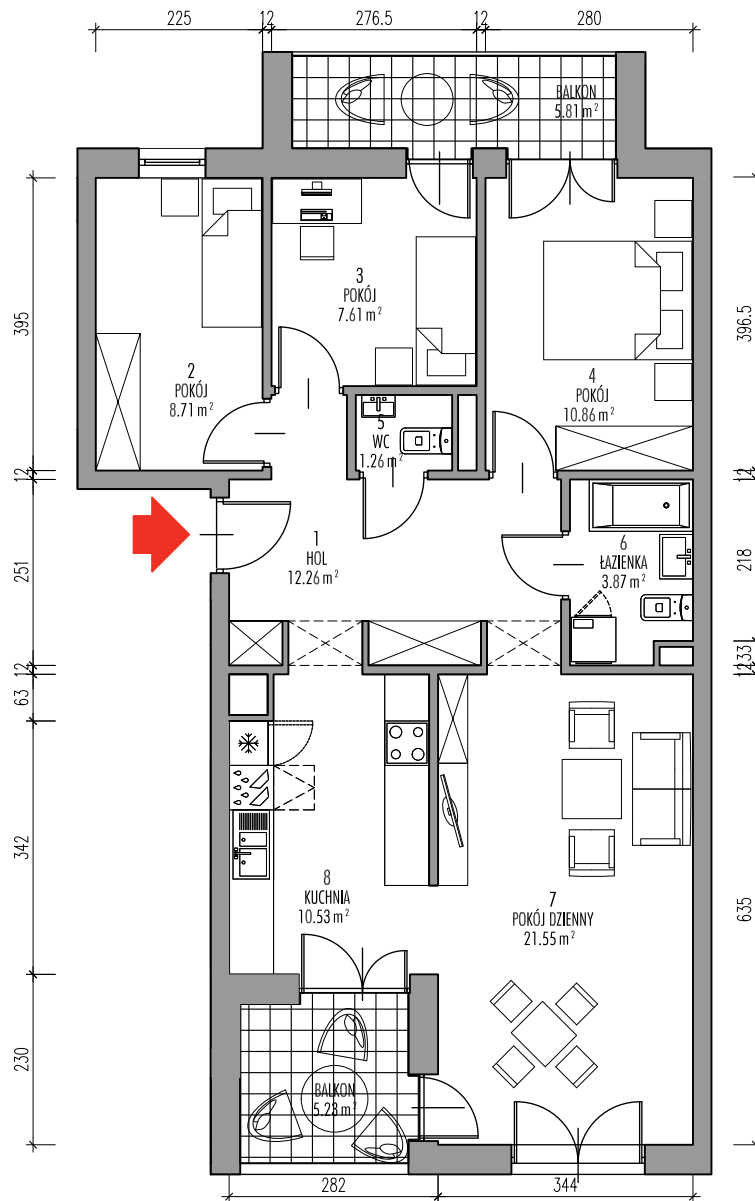
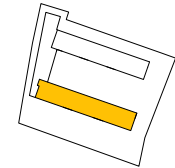
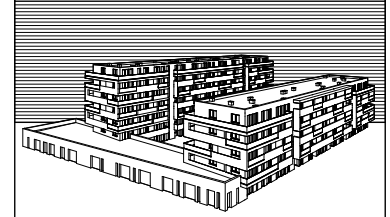


Nr mieszkania: **ME06**

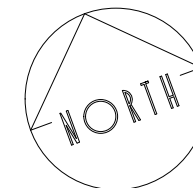


BUDYNEK MIESZKALNY WIELORODZINNY  
W KRAKOWIE, PRZY UL. F. HYNKA



BUDYNEK B PIĘTRO I

LOKAL	POM.	NAZWA	POW. (m2)*
ME06	1	hol	12.26
	2	pokój	8.71
	3	pokój	7.61
	4	pokój	10.86
	5	wc	1.26
	6	łazienka	3.87
	7	pokój dzienny	21.55
	8	kuchnia	10.53
Powierzchnia użytkowa			<b>76.65</b>
balcony			11.04



Karty mieszkań na podstawie projektu budowlanego  
\* - powierzchnie obliczone wg normy PN-ISO 9836-1997  
z tynkiem o grubości 1.5 cm

