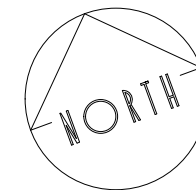
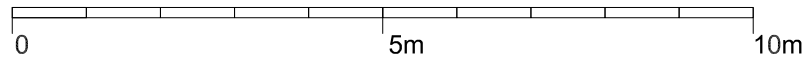
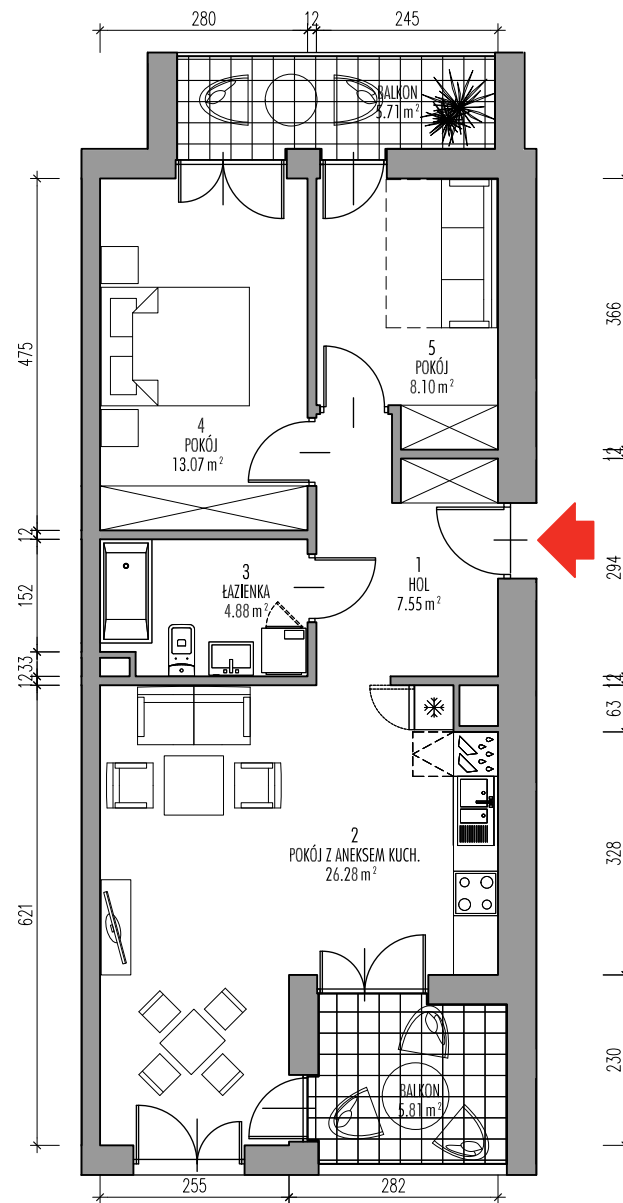
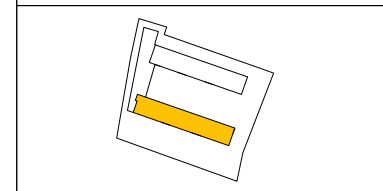
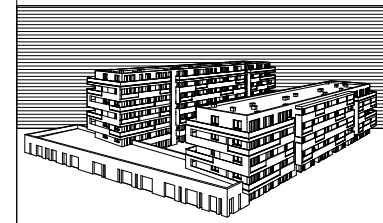


Nr mieszkania: **ME07**



BUDYNEK MIESZKALNY WIELORODZINNY
W KRAKOWIE, PRZY UL. F. HYNKA



BUDYNEK B PIĘTRO II

LOKAL	POM.	NAZWA	POW. (m2)*
ME07	1	hol	7.55
	2	pokój z aneksem kuchennym	26.28
	3	łazienka	4.88
	4	pokój	13.07
	5	pokój	8.10
		Powierzchnia użytkowa	59.88
		balkony	11.52

Karty mieszkań na podstawie projektu budowlanego
* - powierzchnie obliczone wg normy PN-ISO 9836-1997 z tynkiem o grubości 1.5 cm

